

ABGRENZUNGSPLAN

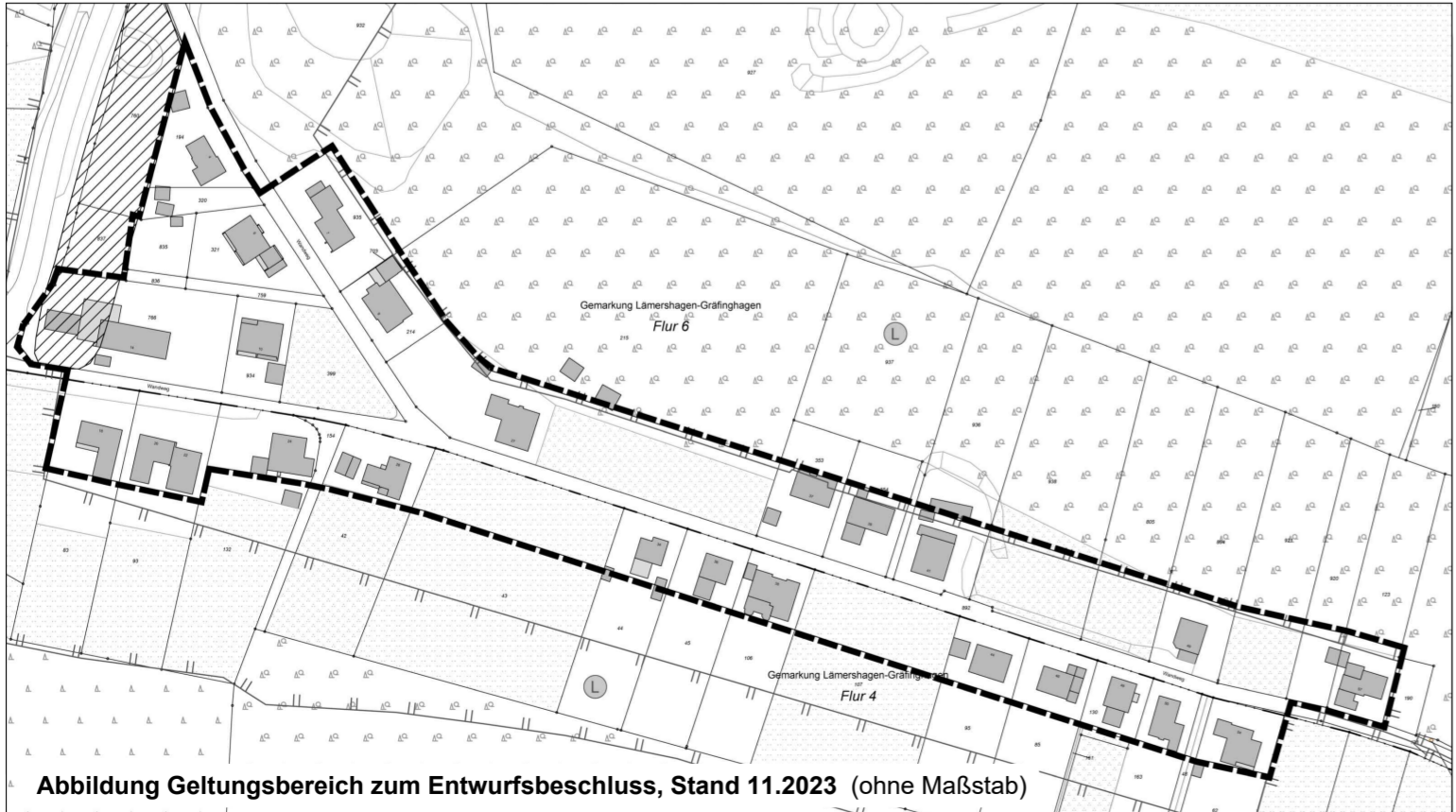
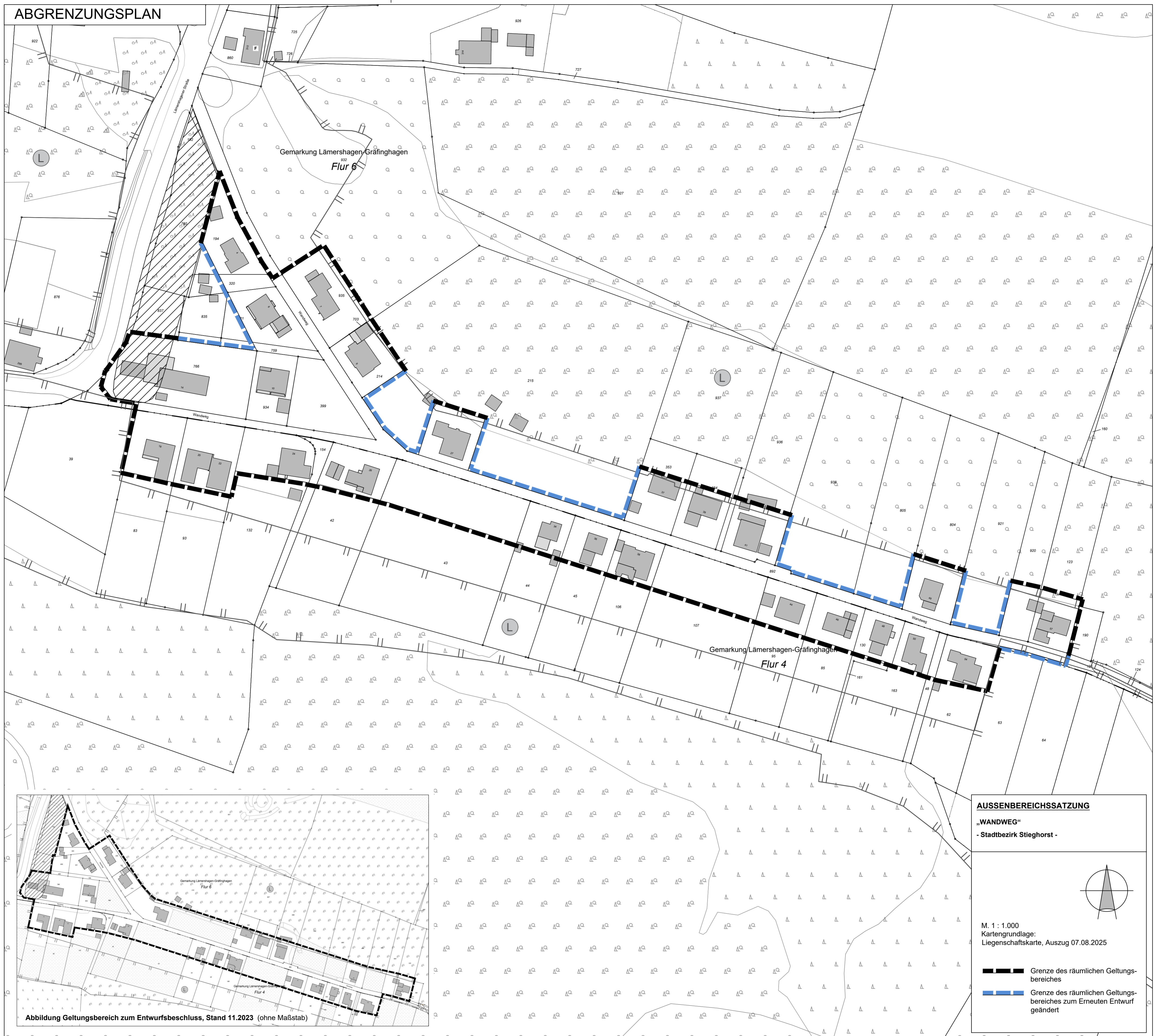
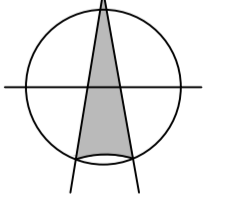




Abbildung Geltungsbereich zum Entwurfsbeschluss, Stand 11.11.2023 (ohne Maßstab)

AUSSENBEREICHSSATZUNG
„WANDWEG“
- Stadtbezirk Stieghorst -



M. 1 : 1.000
Kartengrundlage:
Liegenschaftskarte, Auszug 07.08.2025

-  Grenze des räumlichen Geltungsbereiches
-  Grenze des räumlichen Geltungsbereiches zum Erneuten Entwurf geändert