



# Bielefeld

## **Fachplan Gesundheit für das Quartier Bielefeld Baumheide - Sachstand**

**Stadt Bielefeld**

Gesundheits-, Veterinär- und Lebensmittelüberwachungsamt

## Hintergrund

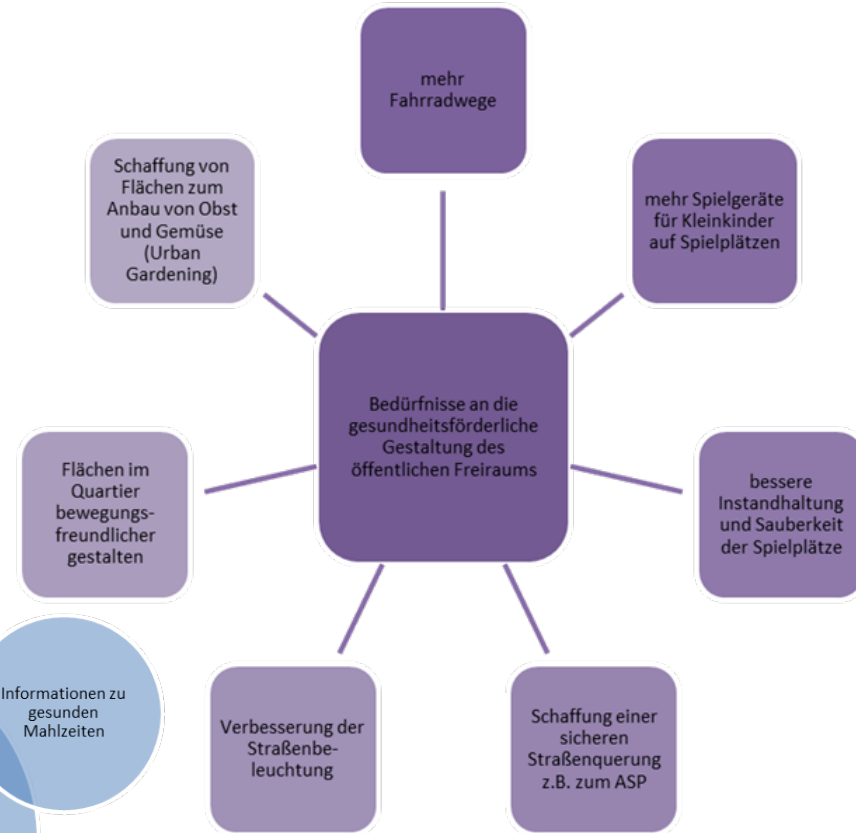
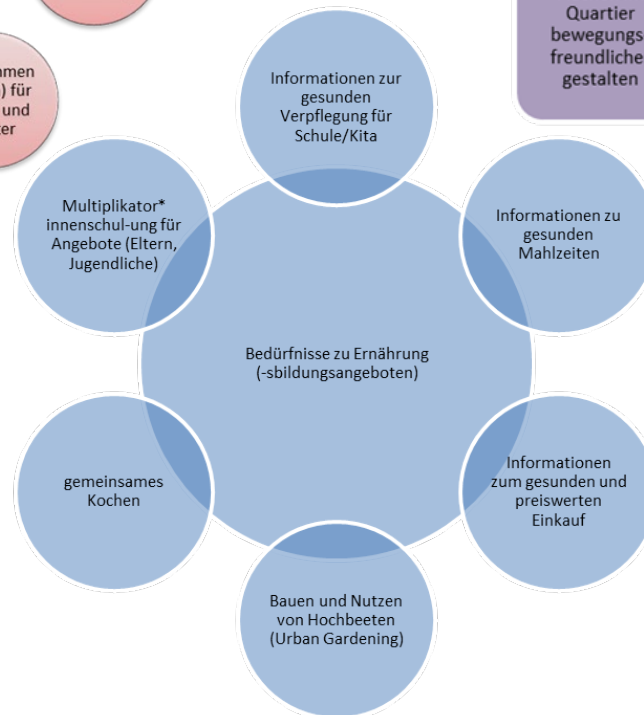
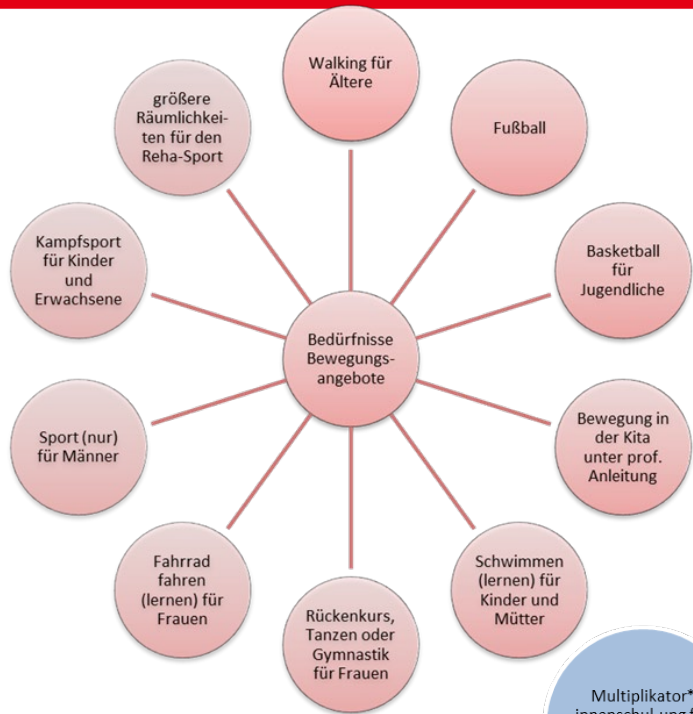
- viele Potentiale im Bereich Prävention und Gesundheitsförderung
- Reform des § 20 des SGB V und des § 5 SGB XI (Präventionsgesetz 2015)
- Formen der Prävention und Gesundheitsförderung entsprechend Leitfäden Prävention der GKV
- Kassenübergreifende Förderung (große Anträge), kassenspezifische Förderung (kleine Anträge)
- durchgeführte Bestands-, Bedarfs- & Bedürfnisanalyse

## Rahmen

- Laufzeit Projekt „Gesund in Baumheide“ 2019-2021 + 2022 (Verlängerung wg. Pandemie)
- Teilziel im Projektantrag: Modellhafter Aufbau eines integrierten Planungsinstrumentes analog des Fachplans Gesundheit

# Fachplan Gesundheit für das Quartier Baumheide

## Bedürfnissanalyse



# Fachplan Gesundheit für das Quartier Baumheide

## Schwerpunkte nach Abschluss der Analysen

### Bewegung

- **Bewegung von Kindern und Jugendlichen ist gefördert, Bewegungsmangel ist reduziert**
- Kinder, Jugendliche und deren Eltern wissen, dass Bewegung zu einem gesunden Lebensstil dazugehört
- Es sind niedrighschwellige Bewegungsangebote für Kinder, Jugendliche und deren Eltern im Quartier installiert
- Kinder, Jugendliche und deren Eltern wissen, welche Bewegungsangebote es im Quartier gibt
- Kinder, Jugendliche und deren Eltern nutzen Bewegungsangebote im Quartier
- Eltern sind für die Wichtigkeit von Bewegung sensibilisiert und fördern diese bei ihren Kindern im Rahmen ihrer Möglichkeiten
- Fachkräfte sind für die Wichtigkeit von Bewegung sensibilisiert und fördern diese im Rahmen ihrer Möglichkeiten

### Ernährung

- **Familien ernähren sich gesund, Fehlernährung ist reduziert**
- Kinder, Jugendliche und deren Eltern wissen, dass gesunde Ernährung zu einem gesunden Lebensstil dazugehört
- Eltern und Jugendliche können ihr Wissen über gesunde Ernährung bei der Zubereitung von Speisen umsetzen
- Eltern wissen, wo und wie sie gesund und preiswert einkaufen können
- Kinder und Jugendliche verringern die Zufuhr zucker- und fettreicher Lebensmittel
- Kinder und Jugendliche erhöhen den Obst- und Gemüseverzehr sowie den Wasserkonsum

### Gesundheitsförderliche Gestaltung des öffentl. Freiraums

- Es sind Bewegungsangebote im öffentlichen Freiraum etabliert
- Es sind Angebote zur gesunden Ernährung im öffentlichen Freiraum verortet
- Auf Maßnahmen des INSEK Baumheide konnte Einfluss genommen werden, indem gesundheitsförderliche Bezüge oder Aspekte eingebracht wurden (Förderung des Querschnittsdenken)
- Das Quartier ist bewegungsanregend gestaltet und ermutigt und motiviert die Baumheiderinnen und Baumheider sich im Quartier zu Fuß oder mit dem Rad fortzubewegen
- Grünflächen sind so erschlossen und gestaltet, dass sie zur Erholung genutzt werden können
- Die öffentlichen (Grün-) Flächen bieten genügend Begegnungsräume für unterschiedliche Zielgruppen

## Interventionsziele

- Eine Förderung der Gesundheit von Bürger\*innen ist nur durch einen Mix aus verhaltens- und verhältnispräventiven Maßnahmen zu erreichen
- Dezernats- und Quartiersübergreifende Vernetzung nimmt entscheidende Rolle bei der Etablierung verhaltens- und verhältnisbezogener Maßnahmen ein
- Die Beachtung grundsätzlicher Bedingungsfaktoren ist wichtig für den Erfolg der Interventionen

# Fachplan Gesundheit Baumheide, Maßnahmen Bewegung

	Maßnahmen (-ideen)	Beteiligte Akteure/Institutionen	Planung (P) / Umsetzung (U)	Planung (P) / Umsetzung (U) 2023 o. 2024	Förderkontext	Förderkontext 2023 oder 2024	Zeitperspektive für Umsetzung bei Planung
Bewegung	Starkes Ich, Starkes Wir	Realschule Schlehenweg	U	Seit 2019 (U)	GKV-Mittel im Rahmen des Projektes GiB	?	
	Natürlich erleben	Realschule Schlehenweg	U	Seit 2019	AOK NordWest		
	Open Sunday und Open Sunday Outdoor (niedrigschwelliges Bewegungsangebot im Quartier)	Sportjugend (Koordination) und weitere Quartiernahe Sportvereine	U		Temporär über GKV-Mittel, ggf. Verstetigung über REACT-EU-Mittel /	seit 2024: Kommunale Haushaltsmittel & GKV (?)	
	Spaziertreff für alle Altersgruppen im Quartier	Angedockt an bestehende Angebote oder Institutionen	P	Seit 2023/2024: U	Ggf. Teilhabefonds //	seit 2023/2024: Alleinerziehenden Projekt 530.5 (4.2023-4.2024) // Spenden // HH für Fortbildungen	mittelfristig
	Entwicklung zielgruppenspezifischer Informationsmaterialien für Kita-Eltern	Kitapersonal, Universität Bielefeld	U/P	bis Ende 2022 U	GKV-Mittel im Rahmen des Projektes GiB //Im Mai checken //	?	kurzfristig
	Bewegungsangebot für Kita-Eltern	Kita Seidensticker	P/	2023 U	GKV-Mittel im Rahmen des Projektes GiB	via Schattenspringer GmbH	mittelfristig
	Rückenkurs als Online-Angebot	Angedockt an bestehende Strukturen vor Ort	U	?	GKV-Mittel im Rahmen des Projektes GiB erledigt	?	
	Bewegungsangebot für Kinder in Kitas inkl. Inhouseschulungen f. MA (Inhouseschulungen wurden nicht umgesetzt)	5 von 6 Kitas	U/P	2022/2023 U	Anteilig GKV Mittel, Gelder des Familienzentrums	via Schattenspringer GmbH & Sportjugend	kurzfristig
	Video mit Bewegungsanreizen		U	2021 U	GKV-Mittel im Rahmen des Projektes GiB	Via Infintiy – Die Film-Manufaktur	
	Yoga für Alleinerziehende			2023 U	GKV-Bündnis Gemeinsam Gesund		
	Actionbound <b>22.05.2024</b>	Freizeitzentrum u.a. (Abenteuerspielplatz)	U	Ende 2020/2021 U	Mittel des Freizeitzentrums	Actionbound u.a.	
	Calisthenics-Anlage in Baumheide		P	Eröffnung 2023	INSEK-Mittel		mittelfristig

# Fachplan Gesundheit Baumheide, Maßnahmen Ernährung



	Maßnahmen (-ideen)	Beteiligte Akteure/Institutionen	Planung (P) / Umsetzung (U)	Planung (P) / Umsetzung (U) 2023 o. 2024	Förderkontext	Förderkontext 2023 oder 2024	Zeitperspektive für Umsetzung bei Planung
Ernährung	Kochen für Männer	Bisher unklar	P				
	Ernährungsbildung für Kita-Eltern	Kita Rabenhof, Rege	P		GKV-Mittel im Rahmen des Projektes GiB		kurzfristig
	Entwicklung zielgruppenspezifischer Informationsmaterialien für Kita-Eltern	Kitapersonal, Universität Bielefeld	U	2022 U	GKV-Mittel im Rahmen des Projektes GiB		
	Inhouseschulung f. MA zum Thema Ernährung	MA Freizeitzentrum	U	2021 (?) U	Nur Personalkosten	Verbraucherzentrale NRW e.V.	
	Einkaufstraining	Team Gesundheit	P				kurzfristig
	Kita mit Biss	Kita am Wellbach		2024 U	AG Zahngesundheit	Gesundheitsamt / GKV	
	Partizipative Erstellung eines Kinderstadtplans		P	2021 U	GKV-Mittel im Rahmen des Projektes GiB		kurzfristig

22.05.2024



# Fachplan Gesundheit Baumheide, Maßnahmen Gesundheitsförderliche Gestaltung des öffentlichen Freiraums



	Maßnahmen (-ideen)	Beteiligte Akteure/Institutionen	Planung (P) / Umsetzung (U)	Planung (P) / Umsetzung (U) 2023 o. 2024	Förderkontext	Förderkontext 2023 oder 2024	Zeitperspektive für Umsetzung bei Planung
Gesundheitsförderliche Gestaltung des öffentlichen Freiraums	Urban Gardening	REGE	P				kurzfristig
	Fußgängerfreundliche Infrastruktur für alle Altersgruppen <ul style="list-style-type: none"> <li>○ Breite Gehwege</li> <li>○ Ausreichend Sitzgelegenheiten</li> <li>○ Ausreichend Toiletten</li> <li>○ Sichere Straßenquerung an relevanten Routen</li> </ul> Adäquate Beleuchtung zur Erhöhung des Sicherheitsgefühls	Bauamt, Amt für Verkehr, Umweltamt, Initiative „gesund unterwegs“ der Kommunalen Gesundheitskonferenz	P	2022 U Stadtspaziergang im Rahmen der Aufstellung des Fußverkehrsstrategie		Verkehrsamt, Gesundheitsamt	langfristig
	<ul style="list-style-type: none"> <li>○ Stadtteilräder für Erwachsene mit GPS-Sender, die öffentlich zugänglich sind</li> </ul>	FZZ, ??	P		unklar		mittelfristig
	Angebotsübersicht für Baumheide	Projekt GiB	U		GKV-Mittel aus dem Projekt GiB		kurzfristig

# Fachplan Gesundheit Baumheide, Maßnahmen übergreifend



	Maßnahmen (-ideen)	Beteiligte Akteure/Institutionen	Planung (P) / Umsetzung (U)	Planung (P) / Umsetzung (U) 2023 o. 2024	Förderkontext	Förderkontext 2023 oder 2024	Zeitperspektive für Umsetzung bei Planung
Übergreifende Themen/Angebote	Corona-Erklärvideo	Projekt GiB	U	2020/2021 U	GKV-Mittel aus dem Projekt GiB	Infinity Film Manufaktur	
	MiMi – Gesundheitslotsen	Gesundheitsamt, DRK und Frauenberatungsstelle	U	Seit 2004 in unregelmäßigen Abständen auch in Baumheide, z.B. bei verstärkten Zuzug jesidischer Flüchtlinge U	Arge der BKK'n OWL		
	Stadtteilmütter Baumheide	FZZ	U		INSEK Baumheide	?	
	Online-Darstellung der Akteure, Projekte und Netzwerke in Baumheide	Quartiersmanagement	P		Ggf. INSEK-Mittel		mittelfristig

## Entwicklung 2024

- Etablierung eines Case-Managements im Rahmen der Kita-Untersuchungen (nicht PGF) 530/540