



Bielefeld

**Zahlen und Fakten zu Menschen
mit Behinderungen in Bielefeld
im Jahr 2021**

Seniorenrat am 19.10.2022

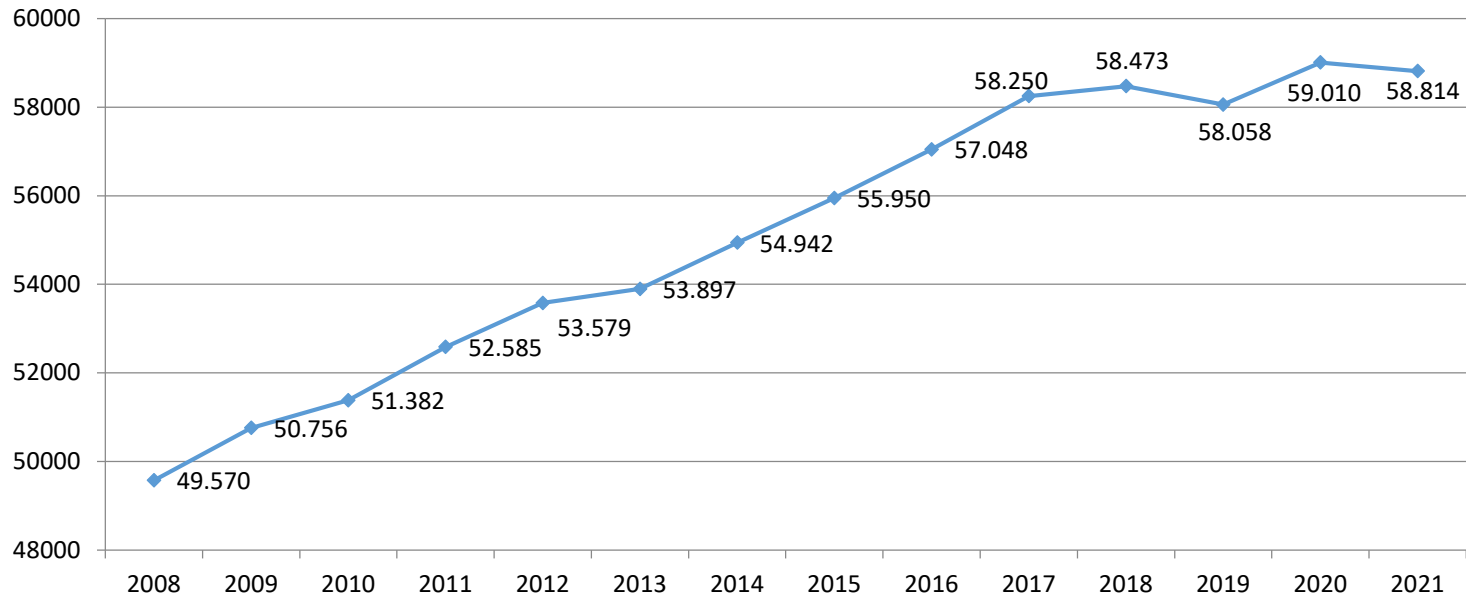
Stadt Bielefeld

Amt für soziale Leistungen - Sozialamt

Stichtag 31.12.2021:

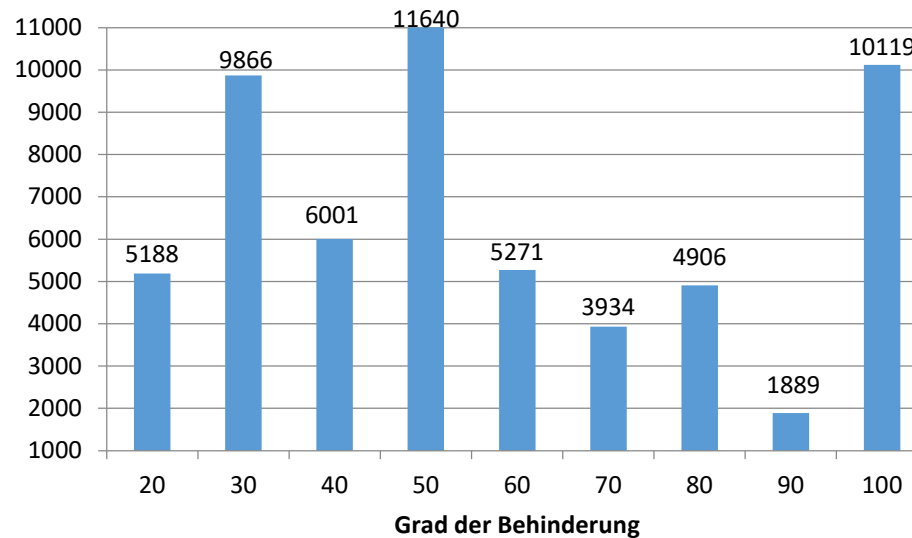
- **58.814 Menschen mit einer festgestellten Behinderung**
 - **davon 37.759 Menschen schwerbehindert (Anteil an der Gesamtbevölkerung: 11,1%)**

Entwicklung der Zahl der behinderten Menschen 2008 bis 2021



Im letzten Jahr geringfügige Minderung wegen erheblich niedrigerer Antragszahlen (ca. 20%) aufgrund Corona.

Behinderte Menschen nach Grad der Behinderung 2021

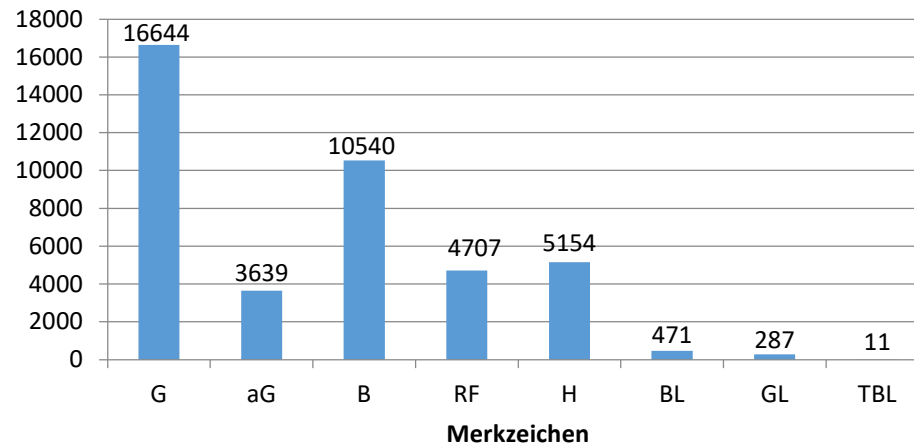


64% GdB ab 50 (schwerbehindert; z.B. Verlust einer Hand oder eines Beines)

36% GdB von 20 bis 40 („leicht“ behindert, d.h. Behinderungen sind festgestellt, eine Schwerbehinderung liegt jedoch nicht vor; z.B. Erblindung eines Auges, Verlust einer Niere oder Herzklappenprothese)

Zahlen und Fakten zu Menschen mit Behinderungen in Bielefeld

Festgestellte Merkzeichen



- Am häufigsten ist das Merkzeichen G vorzufinden, 44 % aller schwerbehinderten Menschen in Bielefeld verfügen über dieses Merkzeichen.
- 10% sind sogar außergewöhnlich gehbehindert (aG).

Zahlen und Fakten zu Menschen mit Behinderungen in Bielefeld

Die Merkzeichen haben folgende Bedeutung:

Merkzeichen **G**: erhebliche Gehbehinderung (u. a. Freifahrt im Nahverkehr oder Kfz-Steuerermäßigung)

Merkzeichen **aG**: außergewöhnliche Gehbehinderung (u. a. Behindertenparkplätze und Kfz-Steuerbefreiung)

Merkzeichen **B**: Berechtigung für Begleitperson (im öffentlichen Personenverkehr)

Merkzeichen **RF**: Rundfunkgebührenermäßigung

Merkzeichen **H**: Hilflosigkeit (u. a. Freifahrt im Nahverkehr ohne Kostenbeteiligung und Kfz-Steuerbefreiung)

Merkzeichen **BL**: Blindheit (u. a. Behindertenparkplätze und Kfz-Steuerbefreiung und Freifahrt im Nahverkehr ohne Kostenbeteiligung)

Merkzeichen **GL**: Gehörlos (u. a. Freifahrt im Nahverkehr oder Kfz-Steuerermäßigung)

Merkzeichen **TBL**: Taubblind (u. a. Rundfunkgebührenbefreiung)

Stand der Aufgabenerledigung

(soweit bekannt sind NRW-Vergleichszahlen angeführt)

	Bielefeld	Bielefeld	NRW	NRW
	2020	2021	2020	2021
Erst- und Änderungsantragseingänge	5.178	5.116	357.168	348.680
Anteil der Online-Anträge	6,8%	7,0%		
Durchschnittliche Laufzeit der Anträge	12,6 Wochen	12,4 Wochen	15,7 Wochen	15,0 Wochen
Eingeleitete Nachuntersuchungen	1.937	1.656	97.693	90.134
Widerspruchseingänge	1.085	1.016	85.074	75.752
Erhobene Klagen	136	145	13.723	
Verfahren insgesamt	8.336	7.933	553.658	
Widerspruchsquote	17,7%	16,3%	20,2%	18,9%
Abhilfequote	36,5%	33,7%	35,9%	36,7%
Klagequote	1,8%	2,1%	2,9%	
Persönliche Beratung	2.900	1.300		
Telefonische Beratung	11.100	11.200		
Beratung insgesamt	14.000	12.500		

Vielen Dank für Ihre Aufmerksamkeit!