

Anlage zu TOP: Mitteilungen  
Bezirksvertretung Stieghorst  
am 20.10.2022



Stadt Bielefeld | 162 | 33597 Bielefeld

Frau  
Rauterberg

**Stadt Bielefeld**  
Der Oberbürgermeister

**Bezirksamt Heepen**  
Salzuffer Str. 13  
33719 Bielefeld

Auskunft gibt Ihnen:  
Anke Machnik  
Zimmer 016

Datum und Zeichen Ihres Schreibens

Bitte bei der Antwort angeben

Mein Zeichen  
162.1 – Ma

Bielefeld  
11.10.2022

Telefon 0521 51 - 3726  
Telefax 0521 51 - 3438  
Anke.Machnik@bielefeld.de  
www.bielefeld.de

**Parken an der Ubbedisser Straße (Bergkuppe)**

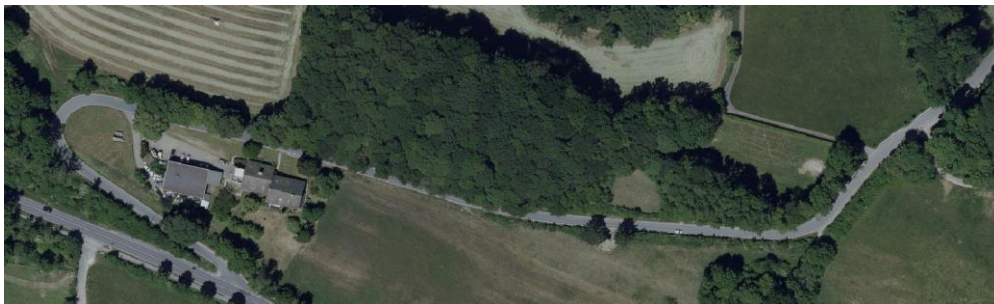
Sehr geehrte Frau Rauterberg,

in der Sitzung der Bezirksvertretung Stieghorst am 01.09.2022 haben Sie im Rahmen der Einwohnerfragestunde angeregt, an der Ubbedisser Straße auf der Bergkuppe (in der Nähe des Bolzplatzes) einige Parkplätze anzulegen.

Eine Stellungnahme des Amtes für Verkehr liegt mir nun mit folgendem Inhalt vor:

*„In dem in Frage stehenden Bereich der Ubbedisser Straße handelt es sich um eine außerhalb geschlossener Ortschaften gelegene Straße. Die Höchstgeschwindigkeit beträgt nach § 3 Abs. 3 Nr. 2 StVO (Straßenverkehrsordnung) 60 km/h – 100 km/h (je nach Gesamtmasse der Fahrzeuge).*

*Die Straße verfügt auf der Bergkuppe über eine Breite von ca. 4,5 m, ist zunächst eben und geht dann über in ein stärkeres Gefälle, wo eine Rechts-Links-Kurvenkombination - welche nicht sehr übersichtlich ist - besondere Aufmerksamkeit erfordert. Unübersichtlichkeit ist immer dann gegeben, wenn aus Sicht des fließenden Verkehrs nicht zuverlässig beurteilt werden kann, ob der davor befindliche Verkehrsraum frei ist, so z. B. an Gefällstrecken, hinter Straßenkuppen, bei Fahrbahnverschwenkungen oder auch engen Kurven.*



**Lieferanschrift**  
Stadt Bielefeld  
Bezirksamt Heepen  
Salzuffer Str. 13  
33719 Bielefeld

**Rechnungsanschrift**  
Stadt Bielefeld  
Bezirksamt Heepen  
Postfach 10 29 31  
33529 Bielefeld

**Sprechzeiten**  
Montag – Freitag  
08.00 - 12.00 Uhr  
Donnerstag  
08.00 - 12.00 Uhr  
14.30 - 18.00 Uhr  
und nach Vereinbarung

**Konten der Stadtkasse Bielefeld**  
Sparkasse Bielefeld  
IBAN: DE09 4805 0161 0000 0000 26  
BIC: SPBIDE3BXXX  
Postbank Hannover  
IBAN: DE52 2501 0030 0000 0203 07  
BIC: PBNKDEFF  
Gläubiger-Identifikationsnummer:  
DE192000000017669

*Aufgrund des unübersichtlichen Straßenverlaufs stellen parkende Fahrzeuge insbesondere auf dem Ubbedisser Berg eine Gefährdung dar. Ausreichende Sichtverhältnisse sind dann nicht mehr gegeben und verursachen vor allem bei entgegenkommenden Verkehr ein erhebliches Risiko. Auch bei einer Verlagerung von Stellplätzen in die Grünflächen wäre dies mit erheblichen Ein- und Ausparkvorgängen verbunden, welche dort die Verkehrssicherheit beeinträchtigen würden.*

*Im Einvernehmen mit dem Straßenbaulastträger sowie der Abteilung für Parkraumbewirtschaftung ist auch vor dem Hintergrund der Verkehrssicherungspflicht von der Errichtung neuer Stellplätze auf dem Ubbedisser Berg abzusehen.*

*Weitere Parkmöglichkeiten sind zudem durchaus vorhanden. Diese befinden sich fußläufig in nur ca. 250 m Entfernung, wie beispielsweise auf Höhe der Häuser Ubbedisser Straße 31-57f.*

*Eine Notwendigkeit zur Errichtung weiterer Stellplätze besteht somit ebenfalls nicht.“*

Mit freundlichen Grüßen

I. A.

gez.

Machnik