



Bielefeld

**Zahlen und Fakten zu Menschen
mit Behinderungen in Bielefeld
im Jahr 2021**

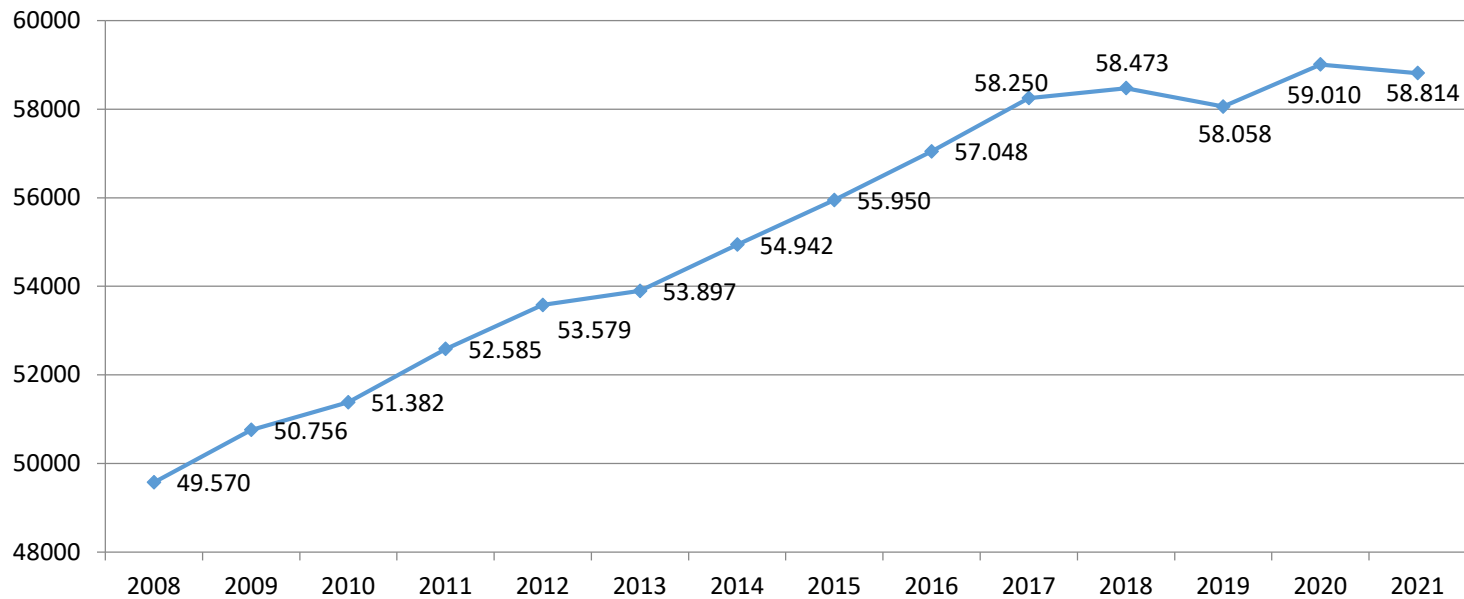
Beirat für Behindertenfragen am 28.09.2022

Stadt Bielefeld
Amt für soziale Leistungen - Sozialamt

Stichtag 31.12.2021:

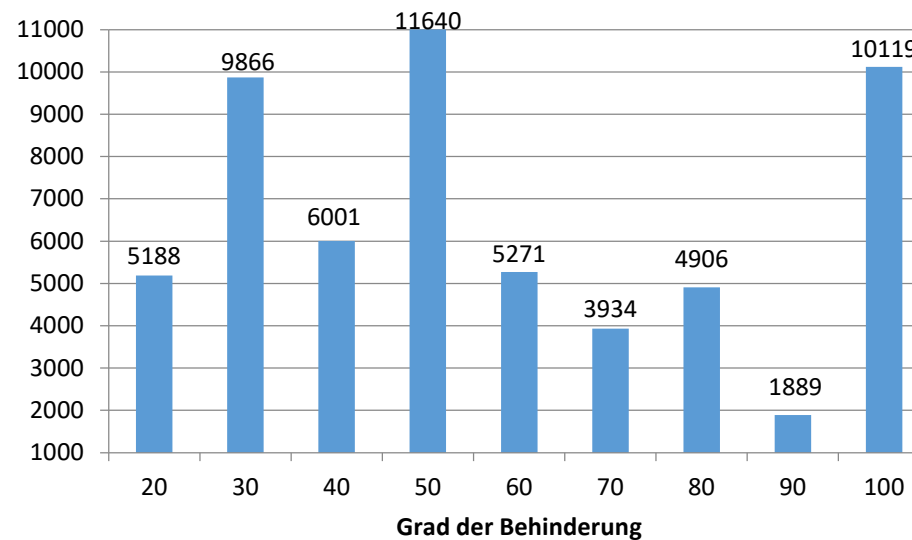
- **58.814 Menschen mit einer festgestellten Behinderung**
 - **davon 37.759 Menschen schwerbehindert (Anteil an der Gesamtbevölkerung: 11,1%)**

Entwicklung der Zahl der behinderten Menschen 2008 bis 2021



Im letzten Jahr geringfügige Minderung wegen erheblich niedrigerer Antragszahlen (ca. 20%) aufgrund Corona.

Behinderte Menschen nach Grad der Behinderung 2021

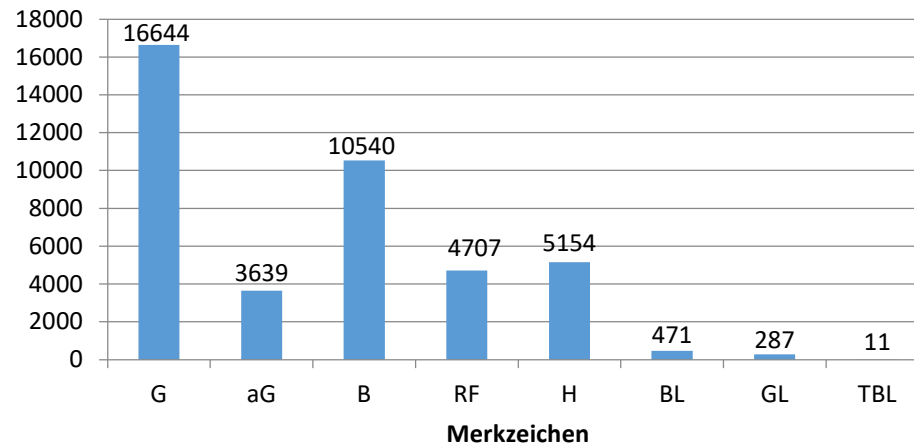


64% GdB ab 50 (schwerbehindert; z.B. Verlust einer Hand oder eines Beines)

36% GdB von 20 bis 40 („leicht“ behindert, d.h. Behinderungen sind festgestellt, eine Schwerbehinderung liegt jedoch nicht vor; z.B. Erblindung eines Auges, Verlust einer Niere oder Herzklappenprothese)

Zahlen und Fakten zu Menschen mit Behinderungen in Bielefeld

Festgestellte Merkzeichen



- Am häufigsten ist das Merkzeichen G vorzufinden, 44 % aller schwerbehinderten Menschen in Bielefeld verfügen über dieses Merkzeichen.
- 10% sind sogar außergewöhnlich gehbehindert (aG).

Zahlen und Fakten zu Menschen mit Behinderungen in Bielefeld

Die Merkzeichen haben folgende Bedeutung:

Merkzeichen **G**: erhebliche Gehbehinderung (u. a. Freifahrt im Nahverkehr oder Kfz-Steuerermäßigung)

Merkzeichen **aG**: außergewöhnliche Gehbehinderung (u. a. Behindertenparkplätze und Kfz-Steuerbefreiung)

Merkzeichen **B**: Berechtigung für Begleitperson (im öffentlichen Personenverkehr)

Merkzeichen **RF**: Rundfunkgebührenermäßigung

Merkzeichen **H**: Hilflosigkeit (u. a. Freifahrt im Nahverkehr ohne Kostenbeteiligung und Kfz-Steuerbefreiung)

Merkzeichen **BL**: Blindheit (u. a. Behindertenparkplätze und Kfz-Steuerbefreiung und Freifahrt im Nahverkehr ohne Kostenbeteiligung)

Merkzeichen **GL**: Gehörlos (u. a. Freifahrt im Nahverkehr oder Kfz-Steuerermäßigung)

Merkzeichen **TBL**: Taubblind (u. a. Rundfunkgebührenbefreiung)

Stand der Aufgabenerledigung

(soweit bekannt sind NRW-Vergleichszahlen angeführt)

	Bielefeld	Bielefeld	NRW	NRW
	2020	2021	2020	2021
Erst- und Änderungsantragseingänge	5.178	5.116	357.168	348.680
Anteil der Online-Anträge	6,8%	7,0%		
Durchschnittliche Laufzeit der Anträge	12,6 Wochen	12,4 Wochen	15,7 Wochen	15,0 Wochen
Eingeleitete Nachuntersuchungen	1.937	1.656	97.693	90.134
Widerspruchseingänge	1.085	1.016	85.074	75.752
Abhilfequote	36,5%	33,7%	35,9%	36,7%
Erhobene Klagen	136	145	13.723	
Verfahren insgesamt	8.336	7.933	553.658	
Persönliche Beratung	2.900	1.300		
Telefonische Beratung	11.100	11.200		
Beratung insgesamt	14.000	12.500		

Vielen Dank für Ihre Aufmerksamkeit!