

Mitteilung an Bezirksvertretung Dornberg zur Sitzung am 25.08.2022

An 002.2

Das Amt für Verkehr teilt zur Anfrage „Errichtung von Fahrradabstellflächen mit Bügeln an Bushaltestellen in Dornberg“ mit der Drucksachenummer 3875/2020-2025 mit:

Die Prüfung für weitere Fahrradbügel am Bürgerzentrum „Amt Dornberg“ hat ergeben, dass eine Installation von drei Fahrradbügeln im vorderen Bereich möglich wäre (siehe Anlage). Zudem wurde festgestellt, dass die vorgesehene Fläche für Leihräder (Drucksachenummer 0944/2020-2025) bisher noch nicht befestigt wurde. Die Fahrräder stehen teils auf dem Gehweg, teils auf der Rasenfläche. Eine Bündelung und Ordnung der Angebote an einem Standort ist zweckmäßig. Entsprechend kann die Fläche für Leihräder neben den Fahrradbügeln eingerichtet werden. Die benötigte Fläche für Fahrradbügel und Leihräder sollte befestigt werden. Um eine großflächige Versiegelung des Bodens zu verhindern, wäre das Einsetzen von bspw. Rasengittersteinen denkbar. Da die Fläche in der Zuständigkeit des ISB liegt, kann dieser nach einem positiven Beschluss tätig werden.

Zu den weiteren Haltestellen in Dornberg:

Von 91 Haltestellen verfügen derzeit 15 Haltestellen über eine Radabstellanlage. Eine ganzheitliche Überprüfung ist aufgrund des Aufwandes nicht durchführbar. Zielführender ist es daher, dass bei größeren Ansammlungen von Fahrrädern an Haltestellen diese dem Amt für Verkehr mitgeteilt werden und anschließend eine Überprüfung stattfindet. Zudem wird im Zuge der Umsetzung des Mobilitätsstationskonzeptes weitere Haltestellen überprüft. Im August findet die erste Online-Abfrage zu Fahrradabstellmöglichkeiten statt. Hier haben Bürger*innen die Möglichkeit, Bedarfe auf einer Karte aufzuzeigen. Die Abfrage wird für jeden Bezirk separat durchgeführt.

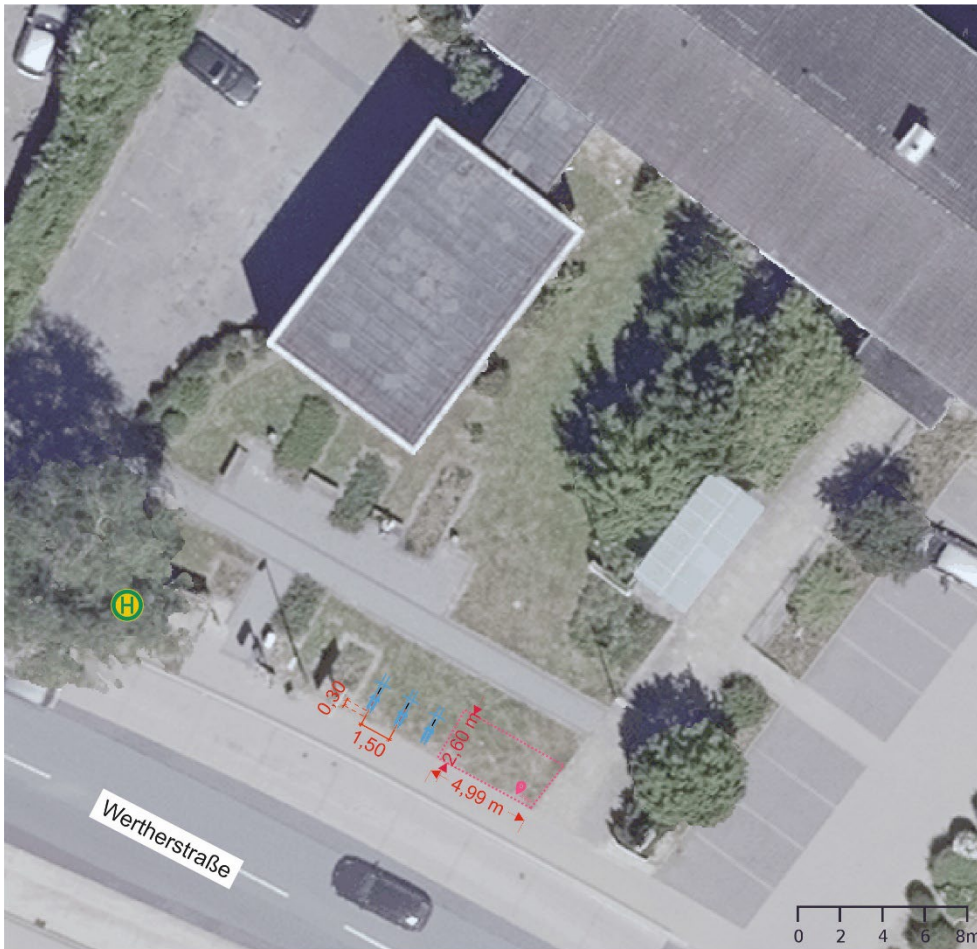
Zu einer weiteren Abstellmöglichkeit für Leihräder:

In der Freibadsaison gibt es einen vermehrten Bedarf zum Abstellen von meinSiggli Leihrädern am Freibad Dornberg. Es wird daher eine temporäre Abstellmöglichkeit auf dem angrenzenden Parkstreifen im Forellenweg eingerichtet (siehe Anlage). Die Fläche wird mit einem mobilen Poller abgegrenzt, als meinSiggli-Station markiert und die Situation regelmäßig beobachtet.

i.A.

gez.
Vahrson

Anlage



Kartengrundlage: bielefeldKarte © Amt für Geoinformation und Kataster (CC BY 4.0), OpenStreetMap (ODbL)

Aktualität: 14.07.2022 Maßstab 1 : 250

Denkbarer Standort für Fahrradbügel und Leihräder am Bürgerzentrum „Amt Dornberg“



Temporäre Station meinSigg! am Freibad Dornberg