

8. Juni 2022

Open Data Sachstand der Stadt Bielefeld

Bürge Uprak und Florian Gehler

Digitalisierungsbüro und Amt für Geoinformation und Kataster



Agenda

1 Open Data Portal

2 Öffentlichkeitsarbeit

3 Die nächsten Schritte

1 Open Data-Portal

- **Weiterentwicklung des Open Data-Portals:**
 - Nutzerfreundliche Seiten (Überarbeitung Startseite und Anwendungsseite)
 - Neue Funktion im Reiter: Daten anfragen
- **Bereitstellung von überarbeiteten und neuen Datensätzen**

Anwendungsseite



Suchen 

[Start](#) • [Beteiligte](#) • [Datensätze](#) • [Daten anfragen](#) • [Anwendungen](#) • [Blog](#)

[Home](#) > [Startseite](#) > [Anwendungen](#)

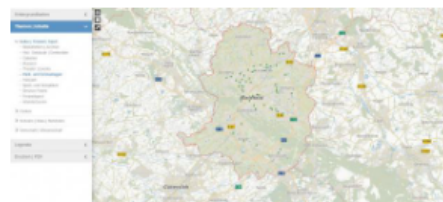
☰ Anwendungen

Was passiert mit offenen Daten? Hier finden Sie eine Auflistung von Anwendungen, die sich aus den offenen Bielefelder Daten bedienen. Wenn Sie selber Anwendungen / Apps entwickeln und dabei unsere Daten nutzen, freuen wir uns über eine Meldung.



KOSIS-App

Mit der „Mobilen Anwendung zur Darstellung kleinräumiger Statistikdaten“ (KOSIS-App) können Nutzer*innen der App durch Verortung über GPS oder eigene Auswahl hinterlegte Daten zu 30 Städten abrufen.



Stadtplan Bielefeld

Der Bielefelder Stadtplan als einheitliche Darstellung über alle Zoomstufen. Tagesaktuelle Darstellung durch die Verwendung einer Mischung aus amtlichen Geobasisdaten und OpenStreetMap.



Ratsinformationssystem Bielefeld

Interessierte Bürger*innen haben über das Ratsinformationssystem die Möglichkeit, sich unter die öffentlichen Teile von Sitzungen (Einladung, Tagesordnung, Vorlagen und Niederschriften) anzusehen.

Reiter Daten anfragen



Start • Beteiligte • Datensätze • **Daten anfragen** • Anwendungen • Blog ▾

Startseite > Daten Anfragen

☰ Daten Anfragen

Ihr Name E-Mail-Adresse *

Bezeichnung * Halter der Daten

Beschreibung *

[Weitere Informationen über Textformate](#)

Soll Ihre Anfrage veröffentlicht werden?

Ist die Anfrage öffentlich, haben andere Nutzer die Möglichkeit diese zu sehen (inklusive Bearbeitungsstand) und auch zu kommentieren. Bei nicht öffentliche Anfragen kontaktieren wir Sie über die angegebene Email Adresse.

Anfragen von Nutzer*innen

Beitragsdatum absteigend sortieren

Gespeichert von Gast (nicht überprüft) am 2022-05-27T17:38:22+02:00

(0 Kommentare)

Daten Fahrleitungsmasten StadtBahn

Status **Anfrage wird geprüft**

Die Fahrleitungsmasten sowie Trenner und Spannungsversorger (Abkürzung Sp.?) der StadtBahn haben verschiedenste Bauformen, Längen, Hersteller, Spitzenzug, Gewicht, Baujahre, Nummern, Position etc.

[weiterlesen »](#)

Gespeichert von Gast (nicht überprüft) am 2022-05-24T22:18:19+02:00

(0 Kommentare)

Ehemalige Linienverläufe StadtBahn/Straßenbahn

Status **Anfrage wird geprüft**

Benötigt werden sämtlich ehemalige Linienverläufe der Straßenbahnlinien mit vollständigen Haltestellenfolgen sowie jeweils ein Von-/Bis-Datum. Daten seit 1991 sind bekannt, davor eher unbekannt.

[weiterlesen »](#)

Gespeichert von Gast (nicht überprüft) am 2022-05-24T22:15:00+02:00

(0 Kommentare)

Haltestellendaten StadtBahn

Status **Anfrage wird geprüft**

Benötigt werden alle Eröffnungsdaten, Schließungsdaten sowie das jeweilige Datum der Eröffnung eines Hochbahnsteiges an den Haltestellen.

[weiterlesen »](#)

Anwendungsseite



[Start](#) • [Beteiligte](#) • [Datensätze](#) • [Daten anfragen](#) • [Anwendungen](#) • [Blog](#)

[Home](#) > [Startseite](#) > [Anwendungen](#)

Anwendungen

Was passiert mit offenen Daten? Hier finden Sie eine Auflistung von Anwendungen, die sich aus den offenen Bielefelder Daten bedienen. Wenn Sie selber Anwendungen / Apps entwickeln und dabei unsere Daten nutzen, freuen wir uns über eine Meldung.



KOSIS-App

Mit der „Mobilen Anwendung zur Darstellung kleinräumiger Statistikdaten“ (KOSIS-App) können Nutzer*innen der App durch Verortung über GPS oder eigene Auswahl hinterlegte Daten zu 30 Städten abrufen.



Stadtplan Bielefeld

Der Bielefelder Stadtplan als einheitliche Darstellung über alle Zoomstufen. Tagesaktuelle Darstellung durch die Verwendung einer Mischung aus amtlichen Geobasisdaten und OpenStreetMap.



Ratsinformationssystem Bielefeld

Interessierte Bürger*innen haben über das Ratsinformationssystem die Möglichkeit, sich unter die öffentlichen Teile von Sitzungen (Einladung, Tagesordnung, Vorlagen und Niederschriften) anzusehen.

2 Öffentlichkeitsarbeit

- **Netzwerkaufbau**
- **Bedarfsanalyse**
- **Einbindung [bielefeld.de](https://www.bielefeld.de)**
- **Intranet-Einträge**
- **Vorträge**
- **Kommunikationskampagne**
- **U.v.m.**

3 Die nächsten Schritte

- **Open Data-Blog**
 - **Optimierung interner Prozesse zur Bereitstellung**
 - **Schulungsangebote**
- Strategischer Aufbau des Themenfelds als
Grundstein für eine Urban Data-Plattform auf
dem Weg zu einer Smart City Bielefeld**



Open Data Portal der Stadt Bielefeld

<https://open-data.bielefeld.de/>

Kontakt: opendata@bielefeld.de