

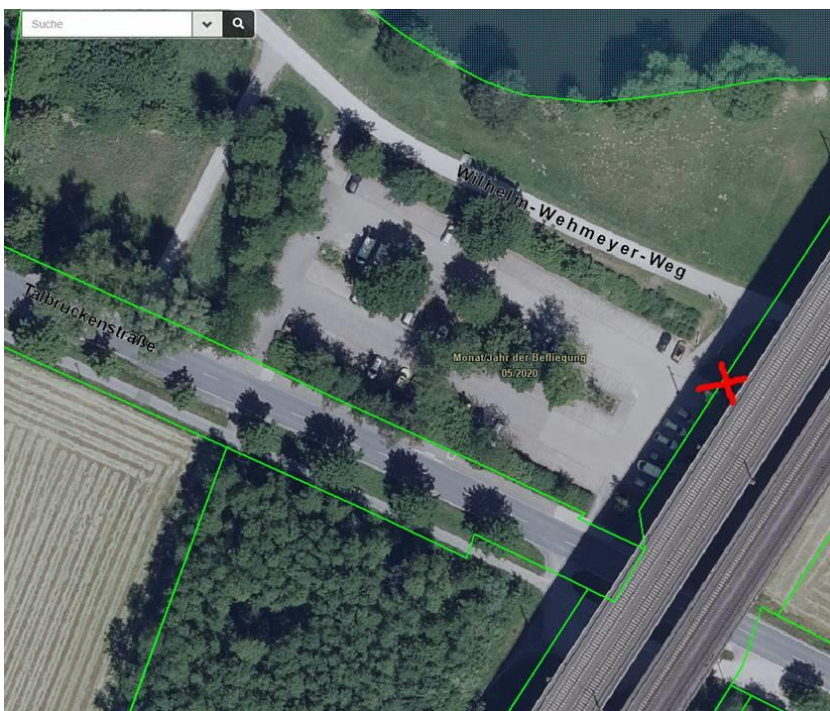
Mitteilung an die BV Jöllenbeck für die Sitzung am 17.2.2022

An die BV Schildesche wurde die Anregung herangetragen, auf den Parkplätzen rund um den Obersee Fahrradbügel anzubringen. Der Umweltbetrieb macht daraufhin für die drei Parkplätze entsprechende Vorschläge.

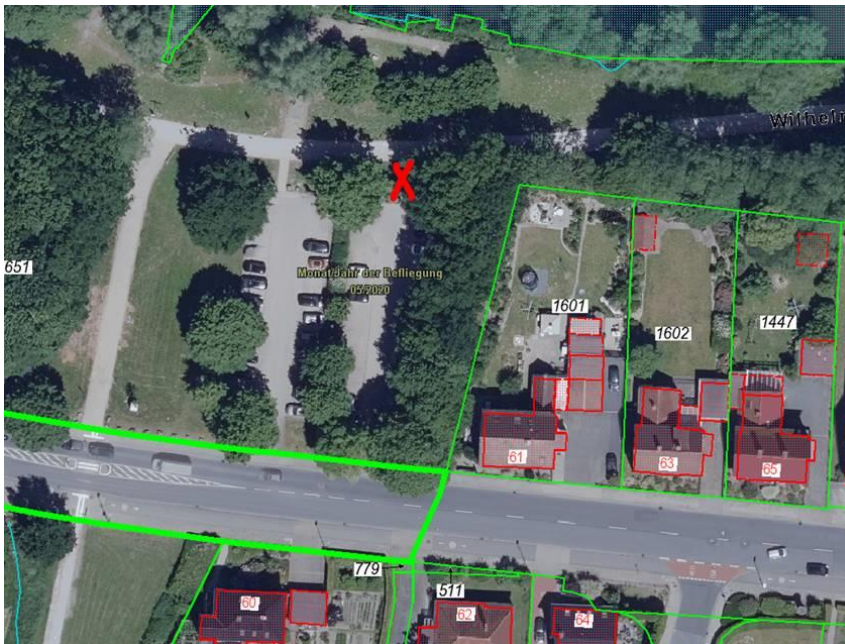
Ein Parkplatz liegt auf Jöllenbcker Gebiet. Wir bitten um entsprechende Weiterleitung dieser Information an die Mitglieder der BV Jöllenbeck.

Mitteilung von 700: „An den drei großen Parkplätzen rund um den Obersee können an den folgenden Punkten Fahrradbügel aufgestellt werden:

Parkplatz Talbrückenstraße Viadukt: 8 Fahrradbügel für mindestens 16 Fahrräder, 2 PKW-Stellplätze entfallen



Parkplatz Talbrückenstraße 61: 4 Fahrradbügel für mindestens 8 Fahrräder, es wird eine gesonderte Fläche am Durchgang vom Parkplatz angelegt. Hintergrund: Der Parkplatz ist gerade an den Wochenenden sehr stark ausgelastet. Hier würden wir gern eine zusätzliche wassergebundene Fläche für die Fahrräder anlegen.



Parkplatz Engersche Straße/ Loheide 41: 3 Fahrradbügel neben dem Behindertenparkplatz, 1 PKW-Stellplatz entfällt



Frage:

Der Umweltbetrieb würde die Fahrradbügel zur Verfügung stellen. Könnte die Durchführung der Maßnahme aus den bezirklichen Mitteln finanziert werden? (Kosten ca. 1.000,-€)

Sofern die BV Schildesche in ihrer Sitzung am 24.2.2022 beschließt, die Summe aus den sogenannten „bezirklichen Grünmittel“ bereitzustellen, erhält die BV Jöllenberg hierzu noch eine entsprechende Mitteilung.