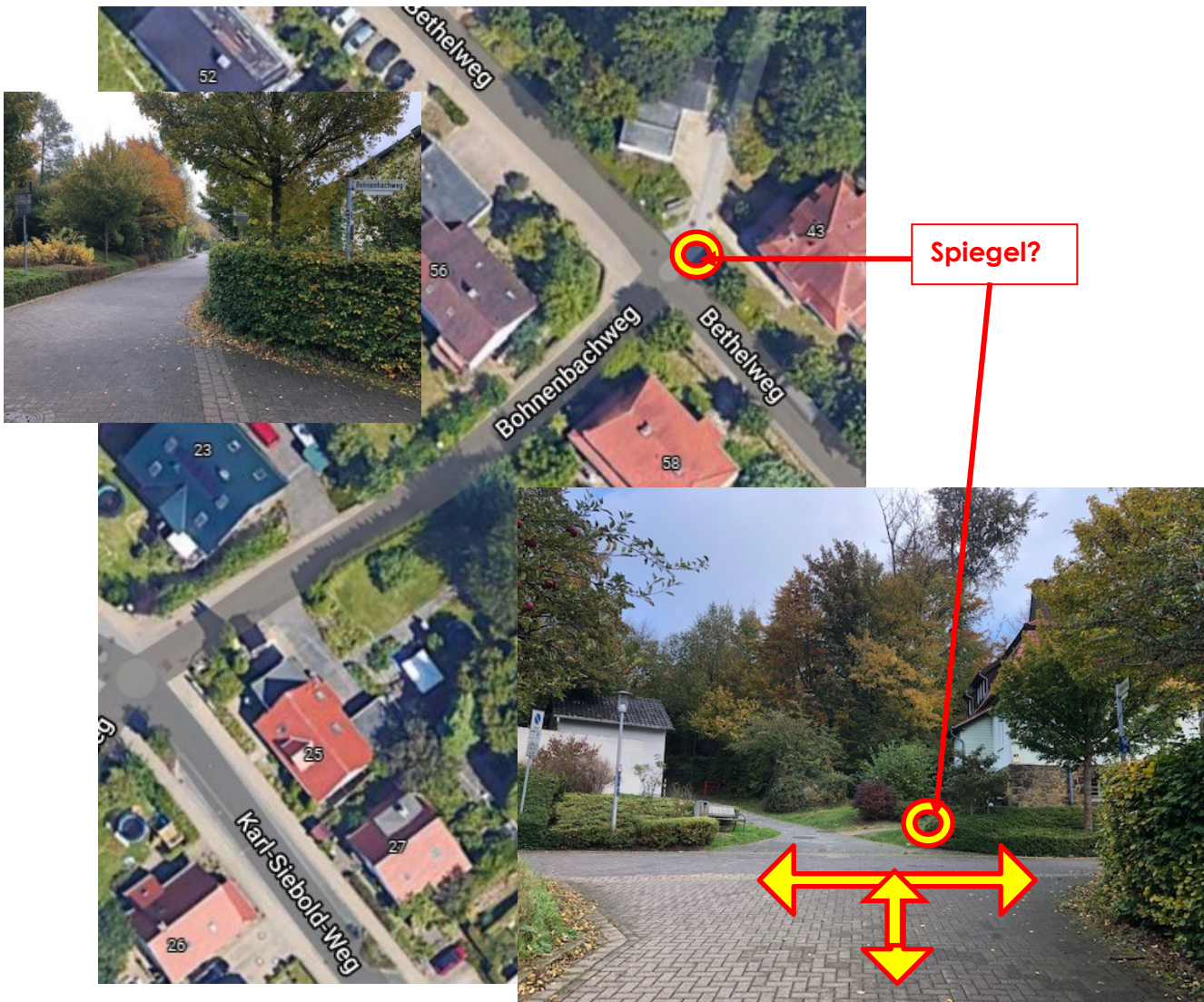


Bitte um Überprüfung eines Verkehrsspiegels zur Verkehrssicherung an der Einmündung Bethelweg/Bohnenbachweg



Wenn man mit einem Fahrzeug von unten kommend den Bohnenbachweg hoch fährt, muss man an der Kreuzung zum Bethelweg "Rechts-vor-Links" beachten. D.h., man hält an der recht steilen Straße an und tastet sich (mit der Handbremse im Griff) hinter der Hecke, die rechts das Grundstück von Haus Nr. 58 begrenzt, in die Kreuzung hinein. Wenn zusätzlich rechts jemand parkt, wird es um so schwieriger den Bethelweg einzusehen und den von rechts kommenden Verkehr rechtzeitig wahrzunehmen.

Laut Aussage eines Anwohners sei es hier bereits zwei Mal zu kleineren Blechschäden gekommen. Auf meine Nachfrage hin hat die Polizei allerdings in den letzten drei Jahren hier keinen Unfall registriert (könnten untereinander geklärte Bagatellfälle sein?).

Bitte prüfen Sie doch einmal, ob ein Verkehrsspiegel gegenüber der Einmündung des Bohnenbachweges hier für mehr Sicherheit sorgen würde?

Vielen Dank!

Fred Müller
Ortschaftsreferent Bethel