

Aktueller Stand

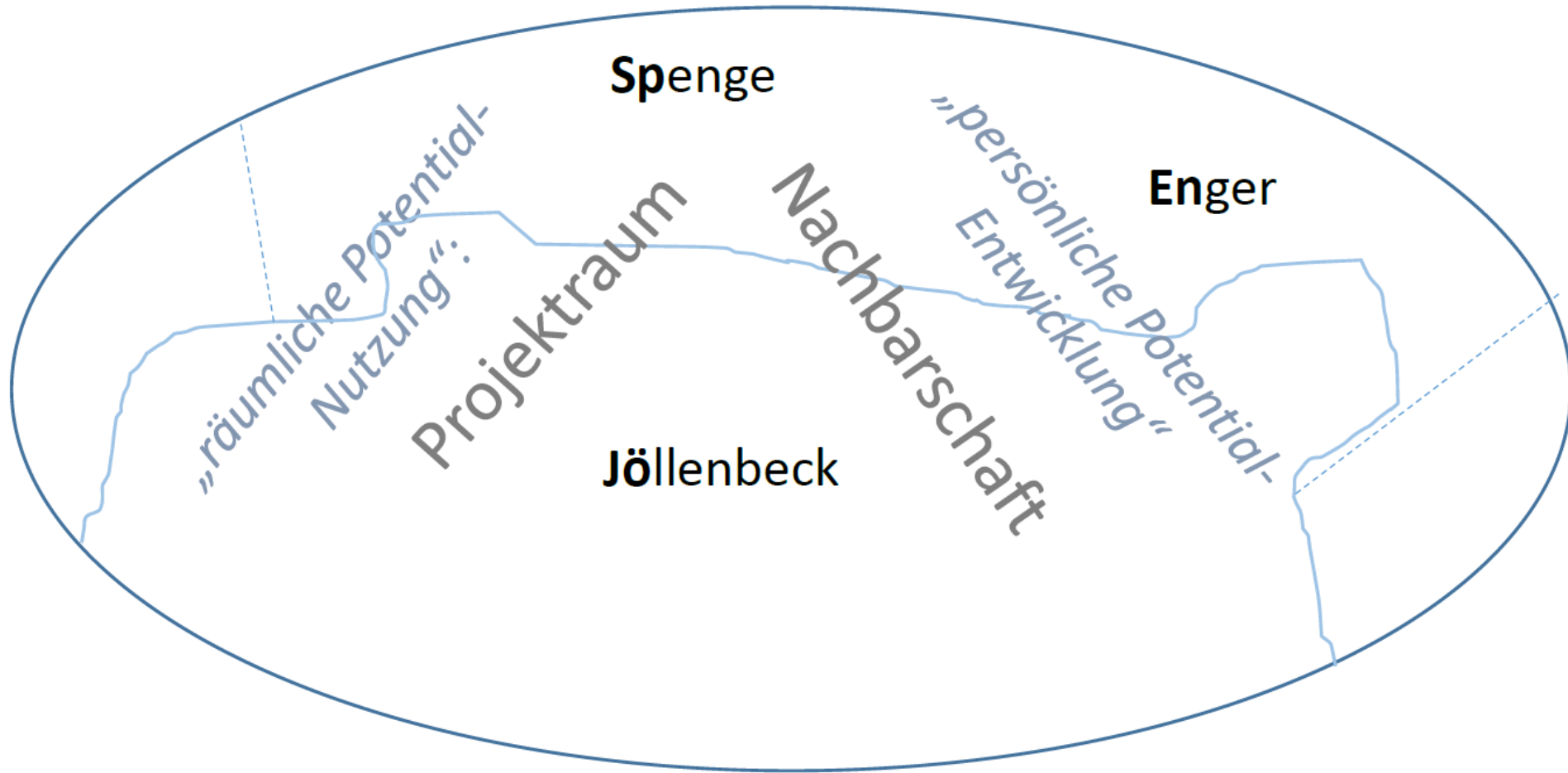
Jö-Sp-En

Projektlaufzeit: 01.04.2018 bis 30.09.2020

Datenstand: 30.07.2020

Ingo Doerk
Bereichsleiter
Kommunale Arbeitsförderung
ingo.doerk@rege-mbh.de
Tel: 0521/9622-316

Drei Städte =
ein Projektraum + eine Zielgruppe



Jeder Arbeitssuchende mit
Fragen, (Unter-)Stützungs-
bedarf, ...



- Arbeit
- Ausbildung

ReGe

Die Bausteine des Projektes



- Einzelcoaching
- Offene Sprechstunden
- Arbeitgeberakquise
- Vermittlung in sozialvers.-pflichtige Beschäftigung/Ausbildung

- Workshops
- Berufsorientierung
- Berufsfelderkundungen in Betrieben
- Mobilitätstrainings
- arbeitsmarktliche Erkundungen im jeweils anderen Projektraum
 -



Spenge

Enger

„the Potential-
ing“:

traum

Nachh

„persönliche
Entwi



Einzelcoaching:

Enger/Spenge:
148 Teilnehmende

Jöllennebeck:
84 Teilnehmende

Beratungen im
Rahmen des
Arbeitsmarktbüros:

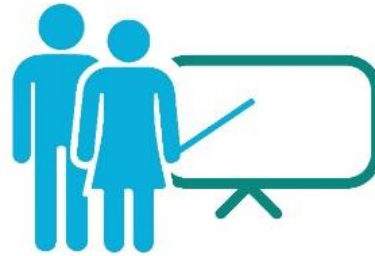
259

207

Themen:

- Bewerbungstraining, Erstellung von Bewerbungsunterlagen, Vermittlungscoaching
- Berufliche Orientierung zum Arbeitsmarkt und Bildungssystem
- Vereinbarkeit Familie/Beruf als Alleinerziehende/r
- Leistungsfragen zum SGB II und Bildung und Teilhabe
- Lotsenfunktion in psychosoziale Unterstützungsangebote und sprachliche Qualifizierungen
- Stärkung Selbstvertrauen/Selbstvermarktung

17 Workshops



mit 52 Teilnehmenden

Themen:

- Arbeitnehmer*in werden - Rechte und Pflichten als Arbeitnehmer*in
- Erstorientierung Arbeitsmarkt in Deutschland
- Vorstellungsgespräche vorbereiten und bestehen
- Bewerben mit dem Smartphone/ Onlinebewerbung
- Wie erstelle ich eine (digitale) Bewerbungsmappe?
- Wiedereinstieg in den Beruf – Vereinbarkeit von Familie und Beruf
- Vorbereitung auf das Azubi-Speed-Dating
- Farb- und Stilberatung

