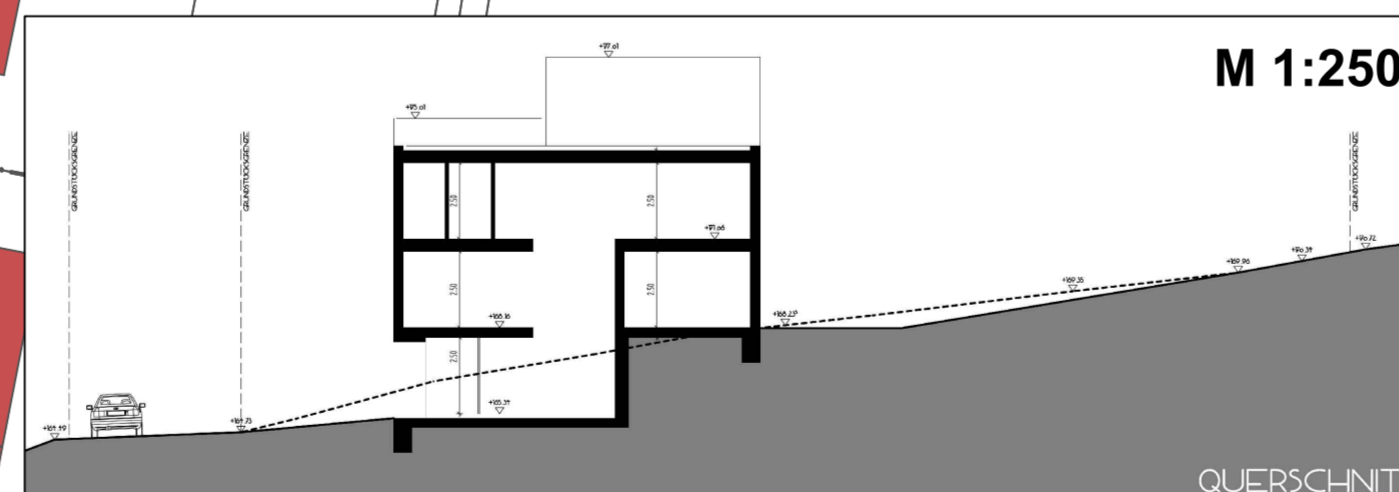


GESTALTUNGSPLAN

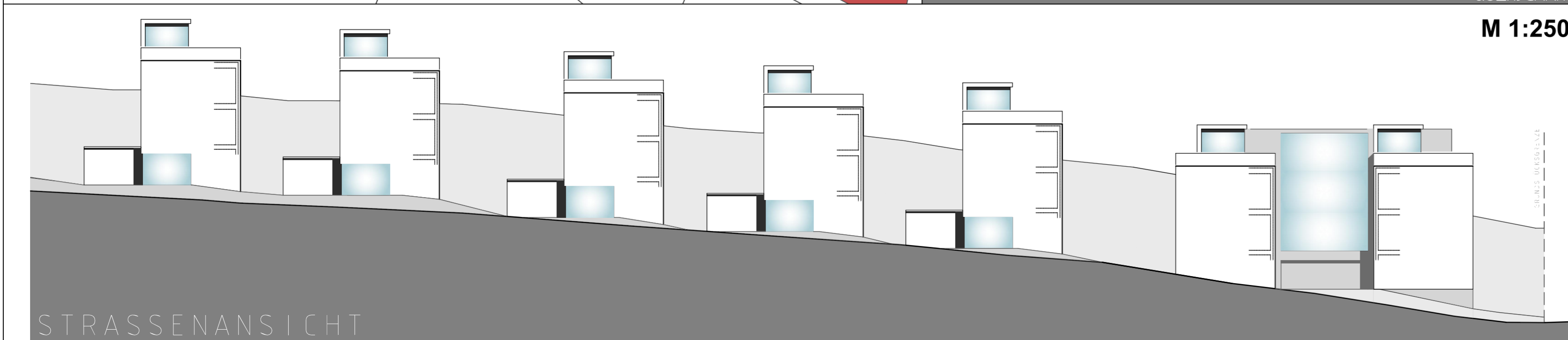


M 1:250



QUERSCHNITT

M 1:250



STRASSENANSICHT

LEGENDE

-  Grenze des räumlichen Geltungsbereiches des Bebauungsplanes gem. § 9 (7) BauGB
-  bestehendes Gebäude
-  Vorschlag für neue Einzelhäuser mit Flachdach und Vollgeschoss
-  Vorschlag für neue Einzelhäuser mit geneigtem Dach
-  Vorschlag für neue Garagen
-  Verkehrsfläche
-  private Zuwegung
-  private Grundstücksfläche
-  öffentliche Grünfläche
-  vorhandene Flurstücksgrenze
-  Flurstücksnummer

1. ÄNDERUNG BEBAUUNGSPLAN NR. III / HI 12 „WOHNGEBIET AUF DER BREEDE“


GESTALTUNGSPLAN M 1:500

VERFAHRENSSTAND: DATUM:

AUFSTELLUNGSBESCHLUSS  
FRÜHZEITIGE ÖFFENTLICHKEITSBETEILIGUNG  
ENTWURFSBESCHLUSS  
ÖFFENTLICHE AUSLEGUNG  
SATZUNGSBESCHLUSS  
RECHTSVERBINDLICHKEIT

PLANVERFASSER:

STADT BIELEFELD  
BAUAMT, 600.52

Drees  Huesmann - Bielefeld

BESTANDTEILE DES BEBAUUNGSPLANES:

TEIL A: NUTZUNGSPLAN  
PLANZEICHENERKLÄRUNG

TEIL B:  
- ANGABE DER RECHTSGRUNDLAGEN  
- TEXTLICHE FESTSETZUNGEN  
- ZEICHENERKLÄRUNGEN UND HINWEISE  
- SONSTIGE HINWEISE  
- SONSTIGE DARSTELLUNGEN ZUM PLANINHALT

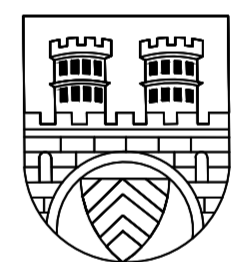
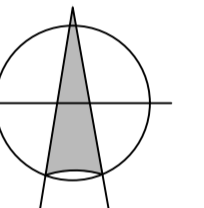
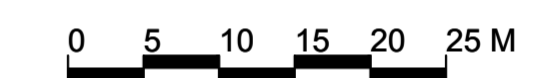
DEM BEBAUUNGSPLAN BEIGEFÜGT SIND:

- BESTANDSPLAN  
- GESTALTUNGSPLAN  
- BEGRÜNDUNG

PLANGEBIET: TEILBEREICH ÖSTLICH DER „FREDEBURGER STRASSE“, SÜDLICH „LIPPER HELLWEG“, WESTLICH DER „SELHAUSENSTRASSE“

GEMARKUNG / FLUR: HILLEGOSSEN / FLUR 2  
KARTENGRUNDLAGE: 17.01.2018

MAßSTAB: 1:500

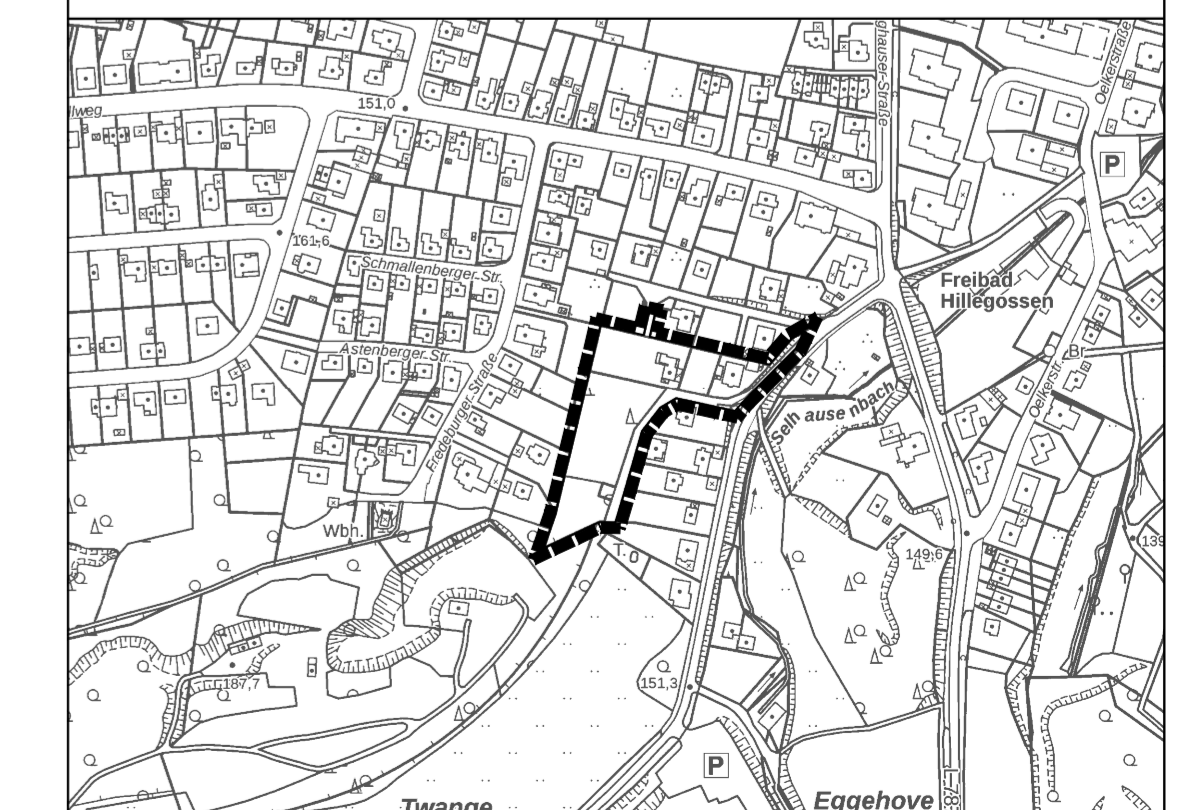


STADT BIELEFELD  
STADTBEZIRK STIEGHORST

1. ÄNDERUNG BEBAUUNGSPLAN NR. III / HI 12 „WOHNGEBIET AUF DER BREEDE“

Satzung

ÜBERSICHTSPLAN M 1:5.000



GESTALTUNGSPLAN