



Bielefeld

Sitzungen SGA, JHA und Schulausschuss

Bildung und Teilhabe – Einführung einer Bildungskarte

Stadt Bielefeld

Geld kommt bei Kindern nicht an

Tagesthema: Ob Musikschule oder Fußballverein – der Staat zahlt Zuschüsse über das Bildungs- und Teilhabepaket. Aber nur wenige Bedürftige haben etwas davon

Dorothee Schackmann, Kreisgruppengeschäftsführerin des Paritätischen Hamm:

„Die Stadt Hamm ist ein Best-Practice-Beispiel, was die Umsetzung des Bildungs- und Teilhabepakets angeht. Mit unkomplizierten Verwaltungsverfahren ist es gelungen, das Bildungs- und Teilhabepaket in die gesamtstädtische Strategie gegen Armut einzubetten....“

aus: Der Paritätische, Empirische Befunde zum Bildungs- und Teilhabepaket: Teilhabequoten im Fokus (Berlin, September 2018)

Bedürftige sollen statt Gutscheinen nun auch Geld erhalten

Bildung: Sollen einkommensschwache Familien Bargeld in die Hände bekommen oder stattdessen lieber Sachleistungen oder eine Chipkarte? Das muss die Stadt entscheiden – und tut sich schwer

Auf Kosten der Kinder

Kinder- und Jugendhilfe: Ein Förderpaket soll einkommensschwache Familien stärken. Doch viele Bielefelder verzichten auf das Geld. Die Gründe sind frustrierend

Junge Mutter verzweifelt an Antrags-Chaos

Bildung: Eine Alleinerziehende berichtet von ihrem Kampf, finanziell über die Runden zu kommen. Viele Leistungen für ihre Tochter musste sie aufwendig einzeln beantragen. Das brachte sie an ihre Grenzen. Jetzt ist Besserung in Sicht

Eltern verzichten auf viel Geld

Bildung: Ein Fördermittel-Paket für Familien steht in der Kritik. Dafür gibt es zwei Gründe

Verein fordert Geldleistung für Eltern
Kritik: Die Stadt will eine Chipkarte für ärmere Familien einführen. Das reicht nicht jedem

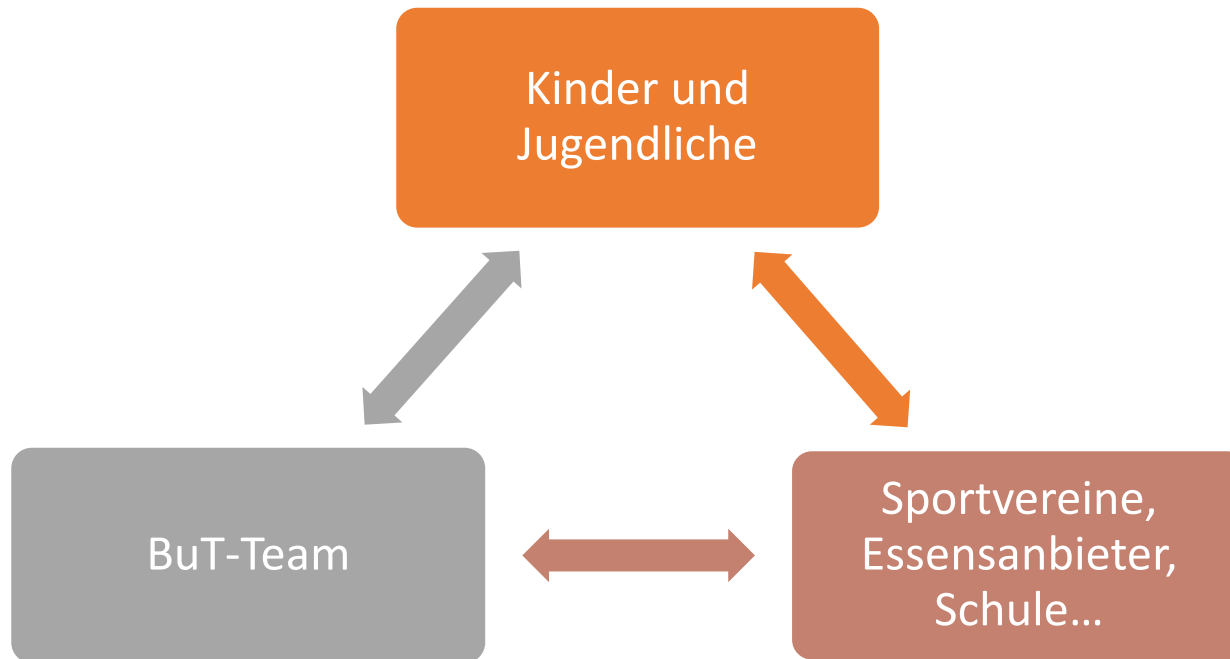
- ... ist nicht Ersatz für eine Kindergrundsicherungsleistung.
- ... ist nicht Instrument zur kurzfristigen Bekämpfung von Kinderarmut
- ... wird von Kritikern als stigmatisierend angesehen, weil die Karte (**einmalig**) beim Leistungsanbieter vorgelegt werden muss.
- ... steht nach Ansicht von Interessenverbänden dem Ansatz eines Empowerment der Familien entgegen.

Die Bildungskarte...

- ... erleichtert den Zugang zu den BuT-Leistungen und hilft damit bei der Steigerung der Inanspruchnahme insbesondere im Bereich „Soziale und kulturelle Teilhabe“.
- ... sichert die Inanspruchnahme im Bereich „Mittagessen“ für alle Kinder
- ... schafft Transparenz zu den Inanspruchnahmemöglichkeiten
- ... erleichtert bei Leistungsempfängern mit eingeschränkter Sprach- bzw. Bildungskompetenz den Zugang zu BuT-Leistungen. Aber auch beim BuT-Team wird zusätzliche Beratungszeit erspart.

- ... erleichtert für den Leistungsanbieter die Abwicklung und Abrechnung
- ... entlastet Schulsozialarbeit im täglichen Geschäft. Es bleibt mehr Zeit für die eigentliche Arbeit.
- ... erleichtert / unterstützt die Abrechnung der BuT-Leistungen zwischen allen Partnern des Systems. Die zeitnahe Abrechnung erfolgt immer 2 Wochen nach Abschluss eines Monats.

Chancen einer Bildungskarte



Die Bildungskarte bringt Leistungsempfänger, Leistungsanbieter und Leistungsträger optimal zusammen!

➔ Möglichkeit der gemeinsamen Weiterentwicklung von Angeboten

Chancen einer Bildungskarte




- Sofortige Inanspruchnahme von Leistungen mit Ausgabe der Karte
- direkte Abwicklung mit akkreditierten Leistungsanbietern /
Keine Rückkopplung mit dem BuT-Team erforderlich –
Zettelwirtschaft hat ein Ende
- Verschafft eine gute Übersicht über die tatsächliche Nutzung
 - zur Weiterentwicklung der Angebotslandschaft
 - für (Planungs-) Entscheidungen von Politik und Verwaltung
 - für ein vereinfachtes Abrechnungsverfahren mit dem Bund

Chancen einer Bildungskarte

- Transparenz über die Inanspruchnahmemöglichkeiten
- Wahlfreiheit bezogen auf die Angebote

ANGEBOTE SUCHEN




Stadt/Landkreis:

Leistungsart:

Kategorie:

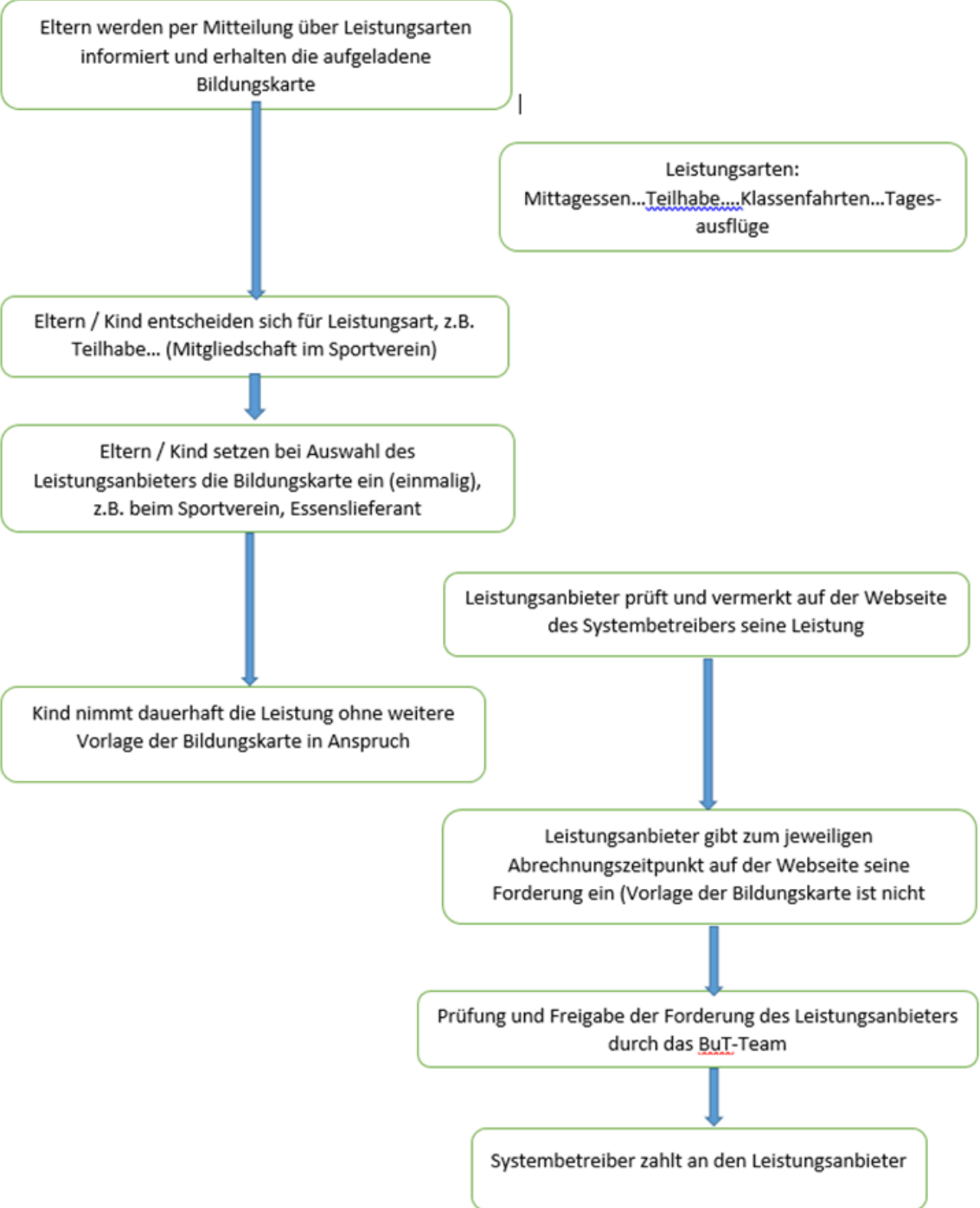
Suche:

Ort / PLZ:



ANGEBOTE

Organisationsname ↕	Anschrift	Leistungskategorie(n)
DRK Kreisverband Warendorf-Beckum e.V.	Gottfried-Polysius-Str. 5, 59269 Beckum	Ferienfreizeiten
DRK Ortsverband Freckenhorst	Kleistraße 21, 48231 Warendorf	Schwimmen
DSC Arminia Bielefeld e.V.	Melanchthonstr. 31a, 33615 Bielefeld	Fußball
E. Kita Jona Ahlen	Kurt-Schumacher-Str. 2, 59229 Ahlen	Angebot d. kulturellen Bildung
Eigenbetrieb Energieversorgung und Bäder der Stadt Beckum	Weststraße 46, 59269 Beckum	Schwimmen





**Vielen Dank für
Ihre Aufmerksamkeit!**