

Kurzübersicht zur Beschlussvorlage

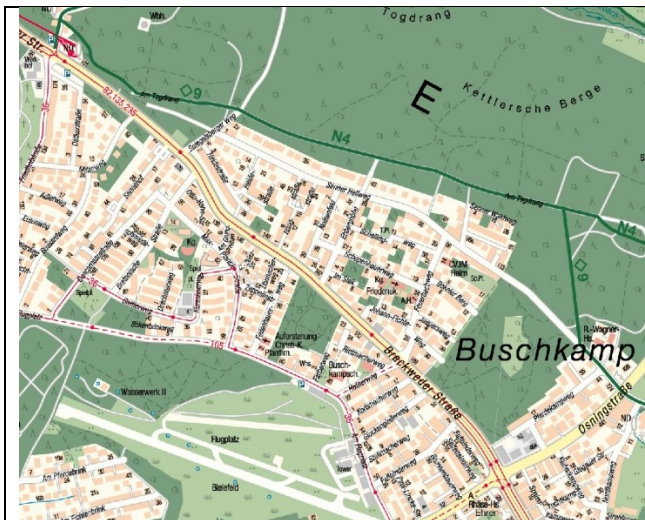
Gremium	Sitzung am	Beratung
Bezirksvertretung Senne	21.11.2019	öffentlich
Stadtentwicklungsausschuss	03.12.2019	öffentlich
---	---	---

Beratungsgegenstand (Bezeichnung des Tagesordnungspunktes)

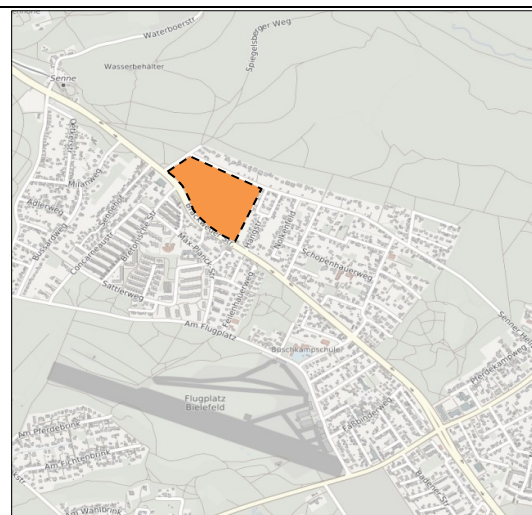
Erstaufstellung des Bebauungsplanes Nr. I/S 65 "Wohngebiet Heidestraße" für das Gebiet nördlich der Brackweder Straße, östlich des Spiegelsberger Weges und südlich des Senner Hellwegs und westlich der Flurstücke Gemeinde Bielefeld, Gemarkung Senne I, Flur 5, Flurstücksnummern 2213, 33, 34, 35, 36, 3257, 39, 40, 41, 3404, 3405, 43, 3499 und 3498.

- Stadtbezirk Senne -

Aufstellungsbeschluss



Lage im Stadtgebiet, ohne Maßstab



Plangebiet, ohne Maßstab

Ziel der Planung	Erläuterung zur Planung
<input checked="" type="checkbox"/> Wohnen	Mit dem Bebauungsplan soll eine geordnete, qualitative Nachverdichtung des bislang größtenteils unbeplanten Bereiches ermöglicht werden.
<input type="checkbox"/> Gewerbe	
<input type="checkbox"/> sonstige städtebauliche Steuerung	

Größe des Plangebiets: 5,23 ha

Baulandstrategie

- B-Planverfahren unterliegt der Baulandstrategie, s. S.
- B-Planverfahren unterliegt nicht der Baulandstrategie, s. S. A1
- B-Planverfahren unterliegt nicht der Baulandstrategie, entsprechende Regelungen sollen jedoch im städtebaulichen Vertrag getroffen werden, s. S.

Flächenausweisung gemäß Regionalplan

- Allgemeiner Siedlungsbereich (ASB)
- Bereich für gewerbliche und industrielle Nutzungen (GIB)
- Sonstiges:

Flächenausweisung gemäß Flächennutzungsplan (FNP)

- Wohnbaufläche

Geltendes Planungsrecht: § 30 BauGB § 34 BauGB § 35 BauGB

Plansicherungsinstrumente: Zurückstellung Bauvorhaben Veränderungssperre

Änderungen von Aufstellungsbeschluss zu Entwurfsbeschluss

Erforderliche Maßnahmen

- Artenschutz, s. S.
- Ausgleichs- und Ersatzmaßnahmen, s. S.
- Kindergarten, s. S.
- Schule, s. S.
- Spielflächen, s. S.
- Sonstiges: , s. S.

Erschließung:

- Fernheizung, s. S.
- Glasfasernetz, s. S.
- ÖPNV/Fahrradverkehr, s. S.
- Straße/Kanal, s. S.

Verträge:

- 25%-Quote, s. S.
- Mehrkostenverträge, s. S.
- ..., s. S.
- ..., s. S.

Planverfasser: Stadt Bielefeld, Bauamt, 600.52