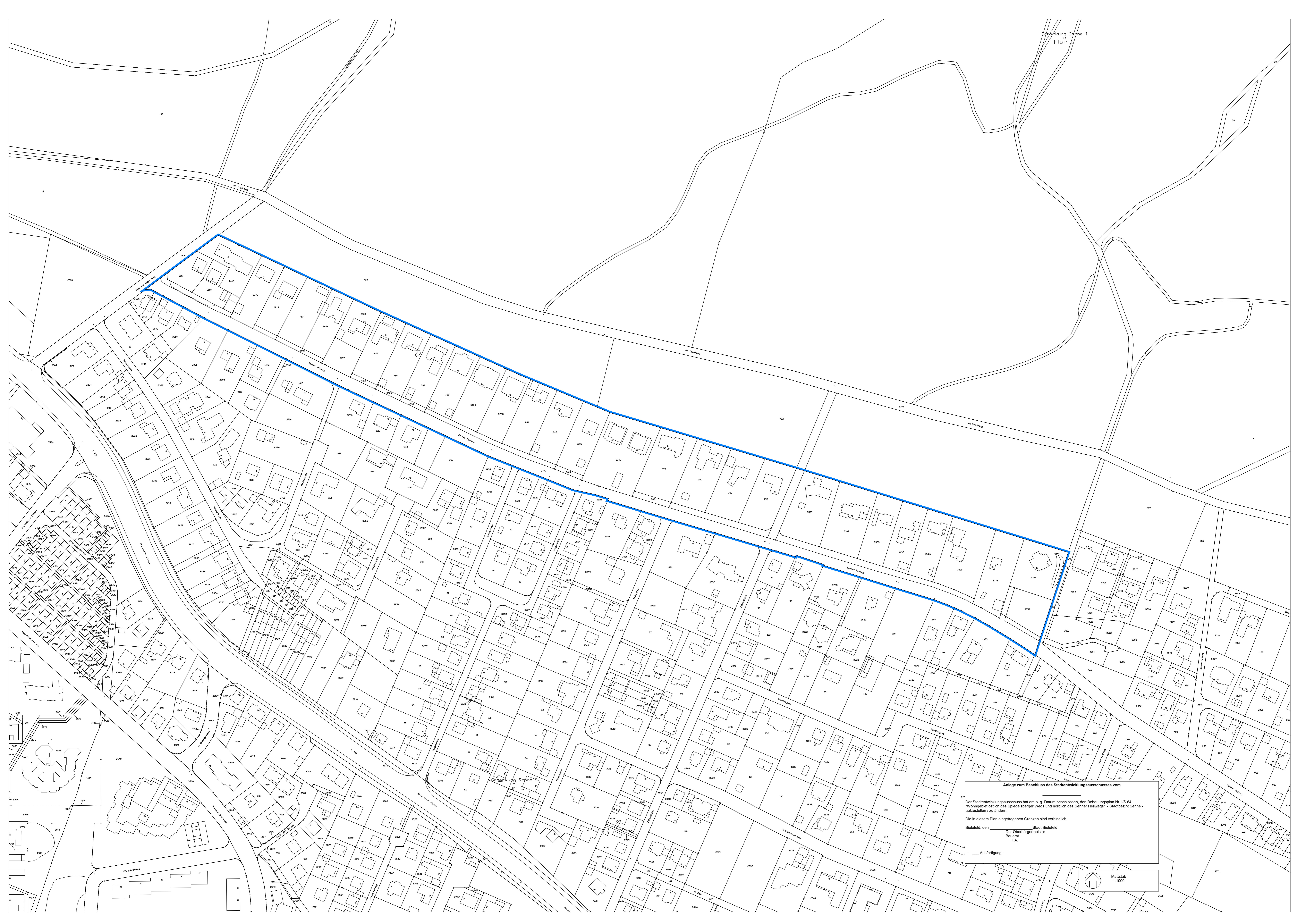


Gemarkung Senne 1
Flur 2



Anlage zum Beschluss des Stadtentwicklungsausschusses vom
Der Stadtentwicklungsausschuss hat am o. g. Datum beschlossen, den Bebauungsplan Nr. I/S 64
"Wohngebiet östlich des Spiegelsberger Wegs und nördlich des Senner Helwegs" - Stadtbezirk Senne -
aufzustellen zu ändern.
Die in diesem Plan eingetragenen Grenzen sind verbindlich.
Bielefeld, den _____ Stadt Bielefeld
Der Oberbürgermeister
IA
Ausfertigung

Maßstab
1:1000