

Kurzübersicht zur Beschlussvorlage

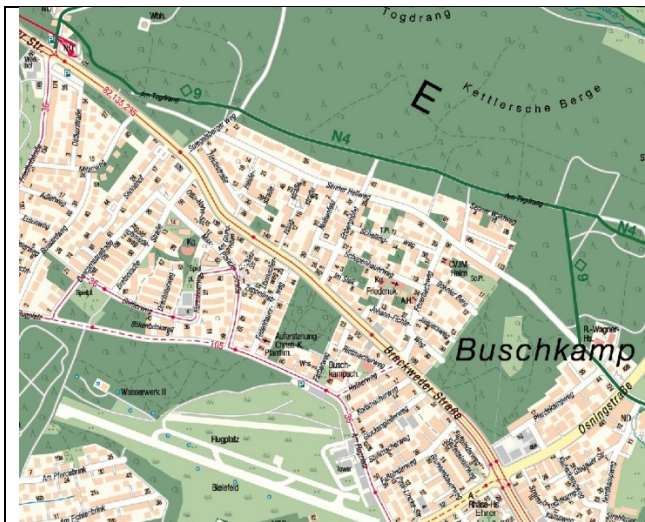
Gremium	Sitzung am	Beratung
Bezirksvertretung Senne	21.11.2019	öffentlich
Stadtentwicklungsausschuss	03.12.2019	öffentlich
---	---	---

Beratungsgegenstand (Bezeichnung des Tagesordnungspunktes)

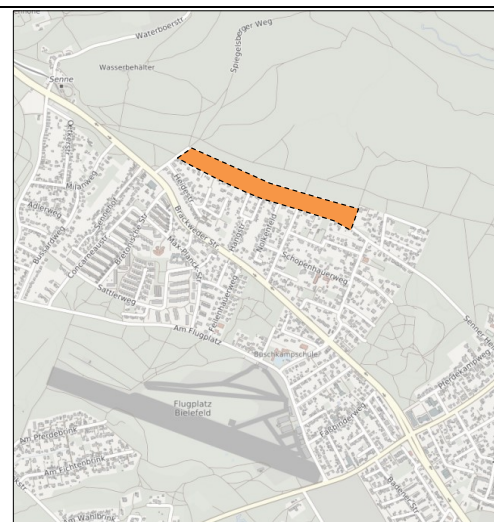
Erstaufstellung des Bebauungsplanes Nr. I/S 64 „Wohngebiet östlich des Spiegelsberger Wegs und nördlich des Senner Hellwegs“ für das Gebiet nördlich des Senner Hellwegs, östlich des Spiegelsberger Wegs, südlich des Teutoburger Waldes und westlich der Flurstücke Gemeinde Bielefeld, Gemarkung Senne I, Flur 5, Flurstücksnummer 3410 und 3662.

- Stadtbezirk Senne -

Aufstellungsbeschluss



↖ Lage im Stadtgebiet, ohne Maßstab



Plangebiet, ohne Maßstab

Ziel der Planung	Erläuterung zur Planung
<input checked="" type="checkbox"/> Wohnen	Mit dem Bebauungsplan soll eine geordnete, qualitative Nachverdichtung des bislang größtenteils unbeplanten Bereiches ermöglicht werden.
<input type="checkbox"/> Gewerbe	
<input type="checkbox"/> sonstige städtebauliche Steuerung	

Größe des Plangebiets: 6,6 ha

Baulandstrategie

- B-Planverfahren unterliegt der Baulandstrategie, s. S.
- B-Planverfahren unterliegt nicht der Baulandstrategie, s. S. A1
- B-Planverfahren unterliegt nicht der Baulandstrategie, entsprechende Regelungen sollen jedoch im städtebaulichen Vertrag getroffen werden, s. S.

Flächenausweisung gemäß Regionalplan

- Allgemeiner Siedlungsbereich (ASB)
- Bereich für gewerbliche und industrielle Nutzungen (GIB)
- Sonstiges:

Flächenausweisung gemäß Flächennutzungsplan (FNP)

- Wohnbaufläche

Geltendes Planungsrecht: § 30 BauGB § 34 BauGB § 35 BauGB

Plansicherungsinstrumente: Zurückstellung Bauvorhaben Veränderungssperre

Änderungen von Aufstellungsbeschluss zu Entwurfsbeschluss**Erforderliche Maßnahmen**

- Artenschutz, s. S.
- Ausgleichs- und Ersatzmaßnahmen, s. S.
- Kindergarten, s. S.
- Schule, s. S.
- Spielflächen, s. S.
- Sonstiges: , s. S.

Erschließung:

- Fernheizung, s. S.
- Glasfasernetz, s. S.
- ÖPNV/Fahrradverkehr, s. S.
- Straße/Kanal, s. S.

Verträge:

- 25%-Quote, s. S.
- Mehrkostenverträge, s. S.
- ..., s. S.
- ..., s. S.

Planverfasser: Stadt Bielefeld, Bauamt, 600.52