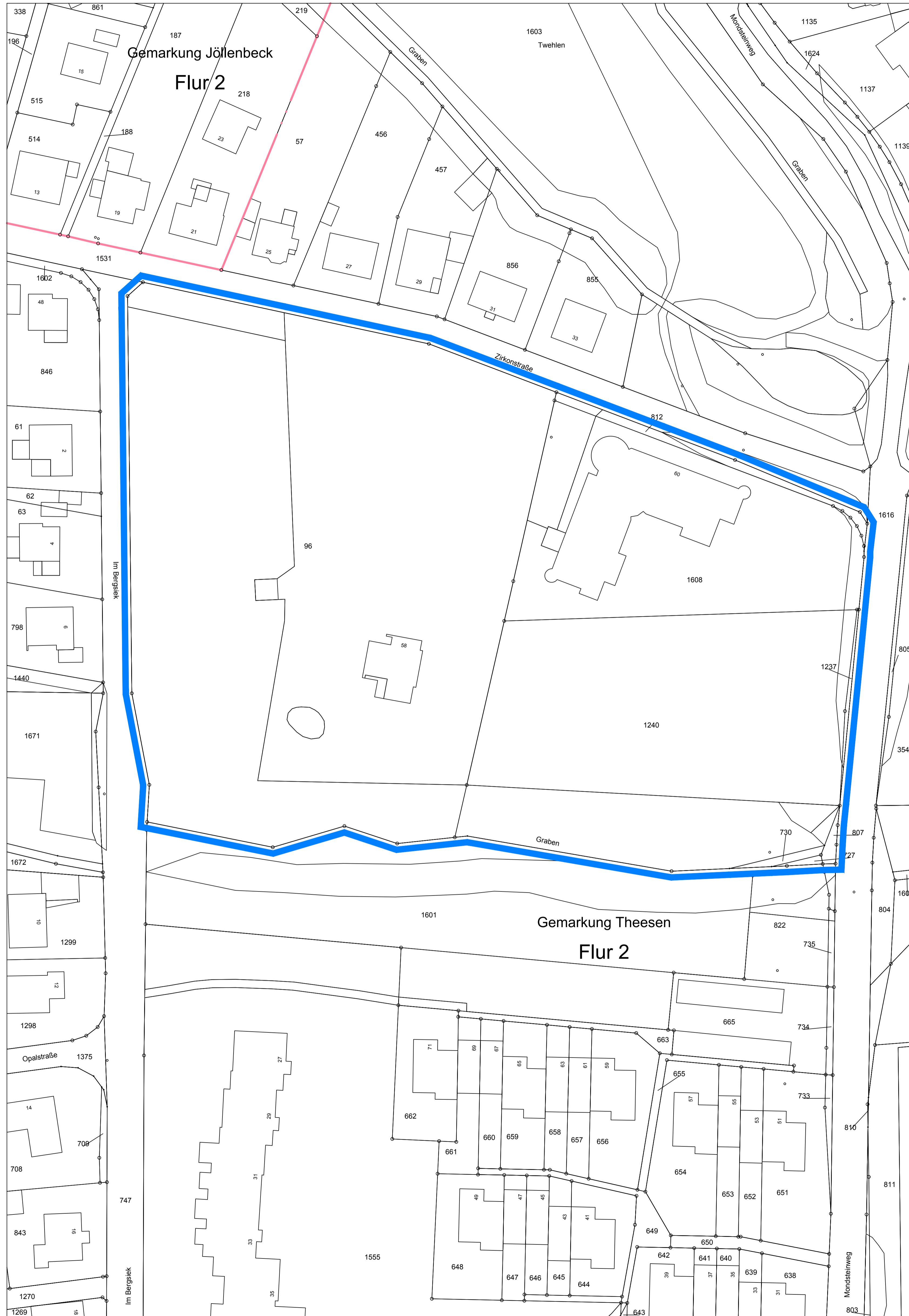


ABGRENZUNGSPLAN



VERMERKE

Anlage zum Beschluss des Stadtentwicklungsausschusses vom

Der Stadtentwicklungsausschuss hat am o. g. Datum beschlossen, die Neuaufstellung des Bebauungsplanes Nr. II/T 4.2 „Bebauung an der Zirkonstraße Ecke Im Bergsiek“ - Stadtbezirk Jöllenbeck - aufzustellen.

Die in diesem Plan eingetragenen Grenzen sind verbindlich.

Bielefeld, den \_\_\_\_\_ Stadt Bielefeld  
Der Oberbürgermeister  
Bauamt  
I.A.

- \_\_\_ Ausfertigung -

NEUAUFSTELLUNG DES BEBAUUNGSPLANES NR. II/T 4.2 „BEBAUUNG AN DER ZIRKONSTRASSE ECKE IM BERGSIEK“

ABGRENZUNGSPLAN M 1:500  
VERFAHRENSSTAND: DATUM:

AUFSTELLUNGSBESCHLUSS  
FRÜHZEITIGE ÖFFENTLICHKEITSBETEILIGUNG  
ENTWURFSBESCHLUSS  
ÖFFENTLICHE AUSLEGUNG  
SATZUNGSBESCHLUSS  
RECHTSVERBINDLICHKEIT


PLANVERFASSER:

STADT BIELEFELD  
BAUAMT, 600.42

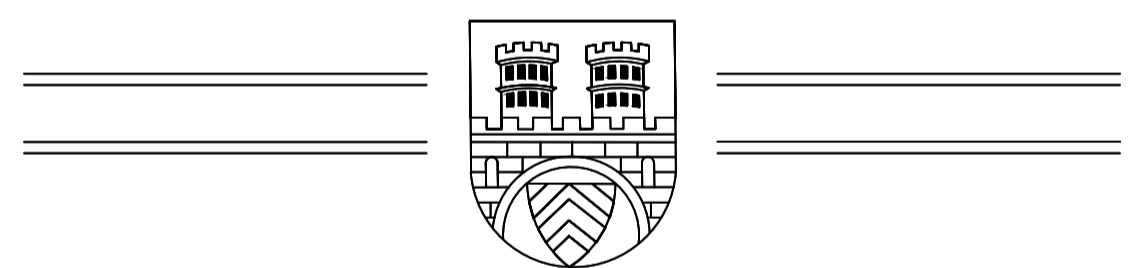
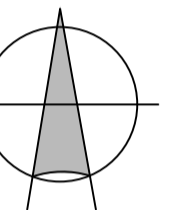
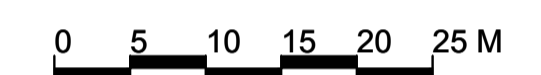
Drees  Huesmann - Bielefeld

PLANGEBIET: TEILBEREICH ÖSTLICH DER STRASSE IM BERGSIEK / SÜDLICH DER ZIRKONSTRASSE / WESTLICH DES MONDSTEINWEGS

GEMARKUNG / FLUR: THEESEN / FLUR 2  
KARTENGRUNDLAGE: 07.09.2018

 Grenze des räumlichen Geltungsbereiches der Änderung des Bebauungsplanes gem. § 9 (7) BauGB

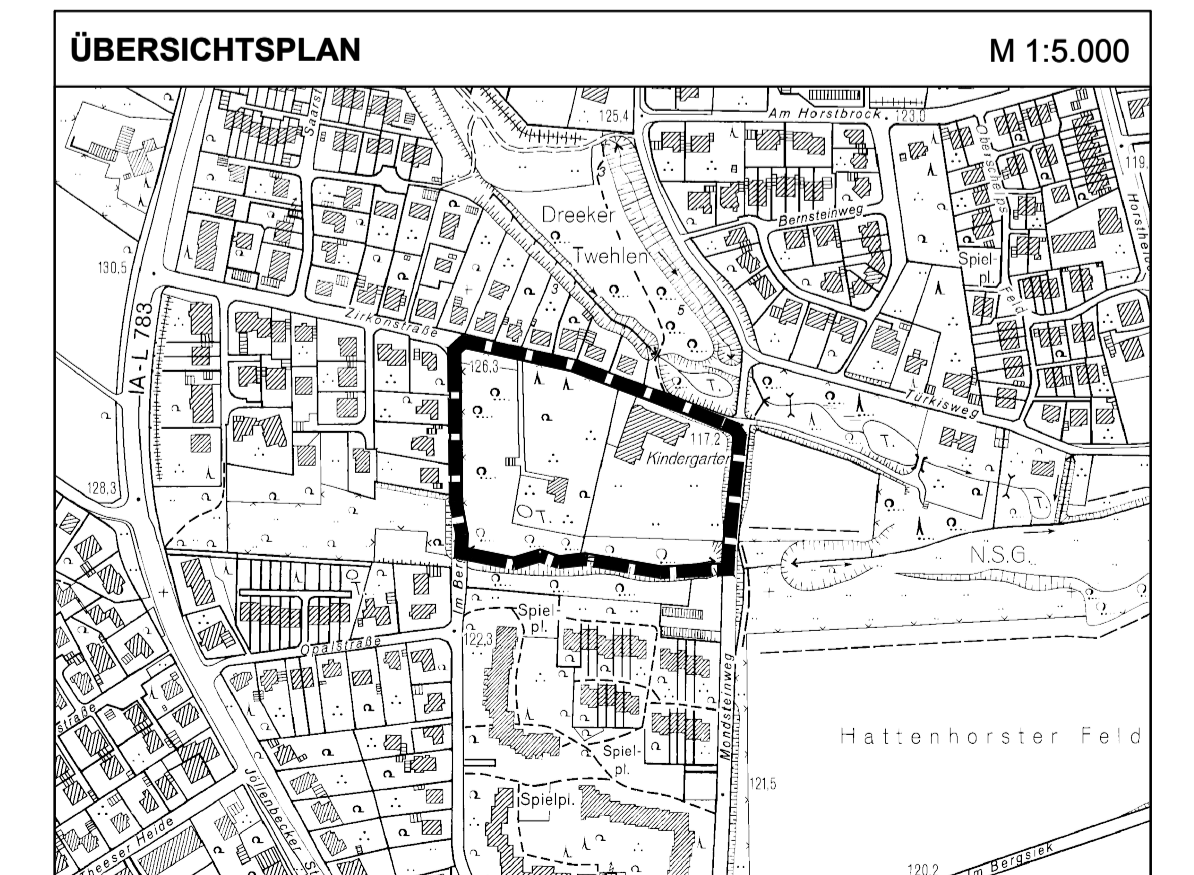
MAßSTAB: 1:500



STADT BIELEFELD  
STADTBEZIRK JÖLLENBECK

NEUAUFSTELLUNG DES BEBAUUNGSPLANES NR. II/T 4.2 „BEBAUUNG AN DER ZIRKONSTRASSE ECKE IM BERGSIEK“

Aufstellungsbeschluss und Beschluss zur frühzeitigen Beteiligung gem. §§ 3 (1) und § 4 (1) BauGB



ABGRENZUNGSPLAN