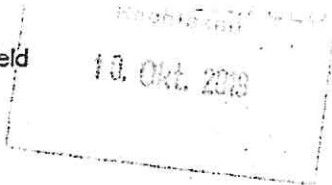


Herrn Pit Clausen
Oberbürgermeister der Stadt Bielefeld
Niederwall 25
33602 Bielefeld

durch Fax: 0521-51 3380



2. Oktober 2019

Geplante Verkehrsführung für den Emil-Groß Platz – Umplanung Jahhplatz: Anregung

Sehr geehrter Herr Bürgermeister!

Mit großen Befürchtungen nahm ich zur Kenntnis, dass auf Antrag der GRÜNEN mit Unterstützung der Jungen Union und der SPD der Emil Groß Platz für den Individualverkehr gesperrt werden soll.

Vor den Häusern Karl-Eilers-Straße 13 und 11 befinden sich zwei Sonderparkplätze für Menschen mit Behinderungen, denen das Merkzeichen aG zuerkannt wurde und die über einen entsprechenden Parkausweis verfügen.

Für uns stark körperlich beeinträchtigte Menschen ist jeder verfügbare Behindertenparkplatz sehr wichtig, um die Teilhabe am allgemeinen Leben zu gewährleisten. Ein zukünftiger Wegfall würde uns behinderten Mitbürgern weiterhin stark beeinträchtigen.

Sicherlich denken Sie und die Planer schon über Möglichkeiten nach, Ersatz zu schaffen oder diese beiden Sonderparkplätze den behinderten Mitbürgern zu erhalten.

Desweiteren möchte ich darauf hinweisen, dass die Arztpraxen am Jahnplatz ebenso für uns behinderte Mitbürger nur sehr schwer zu erreichen sind. Dort fehlen schlichtweg Sonderparkplätze für behinderte Mitbürger.

Der Jahnplatz soll umgestaltet werden. Planen Sie auch hier Sonderparkplätze für behinderte Mitbürger ein und weisen Sie sie aus.

Betrachten Sie dieses Schreiben als Anregung im Sinne der Gemeindeordnung des Landes NRW.

Mit freundlichen Grüßen

1. 300 m d. B. im w. Verlauf.

034
2. + 660 3. Ufm.

Q. L