



Schulamt (400.24), zum 31.01.2018
8351 Gabriele Koch (Fachberaterin Integration)

Zur Sitzung des Schul- und Sportausschusses am 27.02.2018

Sachstand zur schulischen Versorgung von Neuzugewanderten zum 31.01.2018

Das Schulamt, das Kommunale Integrationszentrum und die REGE mbH melden für Januar 2018 insgesamt **50** neu zugewanderte Kinder und Jugendliche, für die Schulplätze in der Primarstufe und den Sekundarstufen I und II bereit zu stellen waren/sind:

Primarstufe: **20** Kinder
Sek I: **16** Kinder und Jugendliche
Sek II: **14** Jugendliche

In der **Primarstufe** waren zum Stichtag 31.01.2018 **12 Kinder** und in der **Sek I** **23 Kinder und Jugendliche** im Vermittlungsprozess des KI.

In der **Sek II** waren zum Stichtag 31.01.2018 **27 Jugendliche** im Vermittlungsprozess der REGE.

Aktuelle Abfragen der Bezirksregierung

Die für die Bezirksregierung Detmold von der Generale Integration vom 25.01.2018 bis 08.02.2018 durchgeführte Versorgungsabfrage hat ergeben:

Grundschulen

Jg 1	Jg 2	Jg 3	Jg 4								
189 SuS	178 SuS	139 SuS	90 SuS	596 SuS	596 SuS						
Anzahl neu zugewanderte SuS mit aktuellem Sprachförderbedarf in den Jahrgängen				Anzahl der SuS in Einzelintegration	Anzahl der SuS in Sprachfördergruppen	Anzahl der Sprachfördergruppen (mit 12 - 18 SuS)	Anzahl der SuS in Internationalen Klassen	Anzahl der Internationalen Klassen (mit 15 - 18 SuS)	Anzahl der SuS in Alphabetisierung		

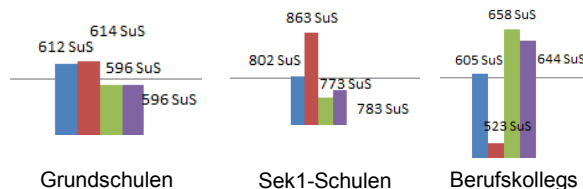
SEK1-Schulen

Jg 5	Jg 6	Jg 7	Jg 8	Jg 9	Jg 10						
105 SuS	141 SuS	193 SuS	132 SuS	163 SuS	49 SuS	783 SuS	783 SuS	44 SuS	226 SuS	17 Gruppe(n)	513 SuS
Anzahl neu zugewanderte SuS mit aktuellem Sprachförderbedarf in den Jahrgängen				Anzahl der SuS in Einzelintegration	Anzahl der SuS in Sprachfördergruppen	Anzahl der Sprachfördergruppen (mit 12 - 18 SuS)	Anzahl der SuS in Internationalen Klassen	Anzahl der Internationalen Klassen (mit 15 - 18 SuS)	Anzahl der SuS in Alphabetisierung		

BKs

Sj 1	Sj 2						
282 SuS	362 SuS	644 SuS	644 SuS	167 SuS	477 SuS	29 Klasse(n)	69 SuS
Anzahl SuS in den Schuljahren	Anzahl der SuS in Einzelintegration	Anzahl der SuS in Internationalen Klassen	Anzahl der Internationalen Klassen	Anzahl der SuS in Alphabetisierung			

Die Entwicklung dieser Abfrage zeigt, dass trotz sinkender Zuzugszahlen die Versorgungsbedarfe weiterhin bestehen.



Parallel mit der Versorgungsabfrage ist an den SEK1-Schulen die Übergangsabfrage für das kommende Schuljahr durchgeführt worden:

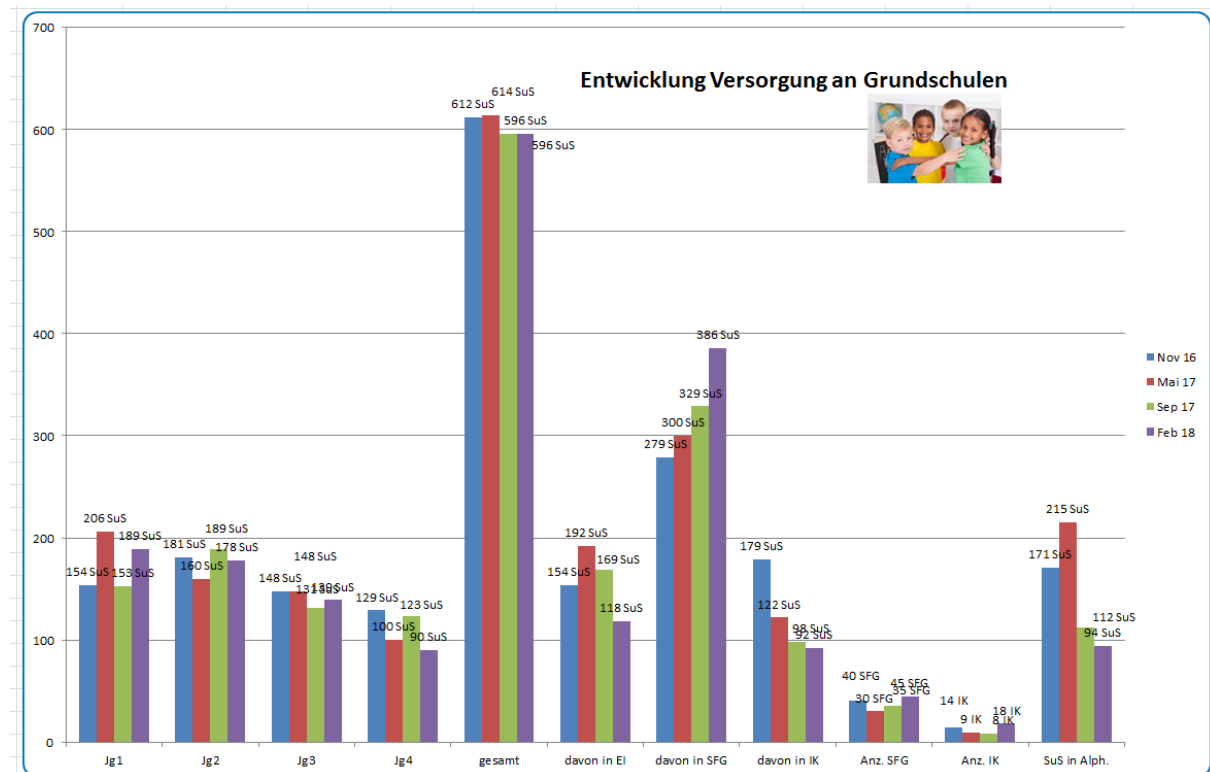
Gesamtsummen:		123	43	23	30	3	10	4	102	49	19	0	7	12	
Anzahl neu zugewandeter SuS, die aus der Sprachförderung vollständig zum 1.9 ins Regelssystem "an der eigenen Schule" wechseln		Anzahl neu zugewandeter SuS, die aus der Sprachförderung vollständig zum 1.9 ins Regelssystem mit einem "Wechsel des Bildungsgangs" an eine andere Schulform übergehen				Anzahl neu zugewandeter SuS, die nach einem Wechsel ins Regelssystem im akt. Schuljahr und dem Erwerb von HS 9 zum S.J. 18/19 den HS 10 "an der eigenen Schule" anstreben		Anzahl neu zugewandeter SuS, die nach einem Wechsel ins Regelssystem im akt. Schuljahr und dem Erwerb von HS 9 zum S.J. 18/19 zum Erwerb des HS 10 zum S.J. 18/19 ins BK übergehen		Anzahl neu zugewandeter SuS, die aus der Sprachförderung ihrer Schule ohne HS 9 zum S.J. 18/19 in die IFK des BK übergehen		Anzahl neu zugewandeter SuS, die aus der Sprachförderung nach Ablauf der zweijährigen Regelzeit zum S.J. 18/19 aufgrund strukturellen Defiziten (z.B. keine Schullehrführung im Herkunftsland, aktuell sehr unregelmäßiger Schulbesuch) keine Perspektive zum Erwerb eines Abschlusses (z.B. HS 9) im Regelssystem haben		Anzahl neu zugewandeter SuS, die aus der Sprachförderung nach Ablauf der zweijährigen Regelzeit zum S.J. 18/19 aufgrund extrem geringen Lernfortschritten und vermuteten sonderpädagogischen Förderbedarfen keine Perspektive zum Erwerb eines Abschlusses (z.B. HS 9) im Regelssystem haben	
Jahrgänge		eigene Schule	HS	RS	GE/Sek	Gym	SEK1 (HS 10)	BK (HS 10)	BK (IFK)	zum 1.8	zum 1.9				

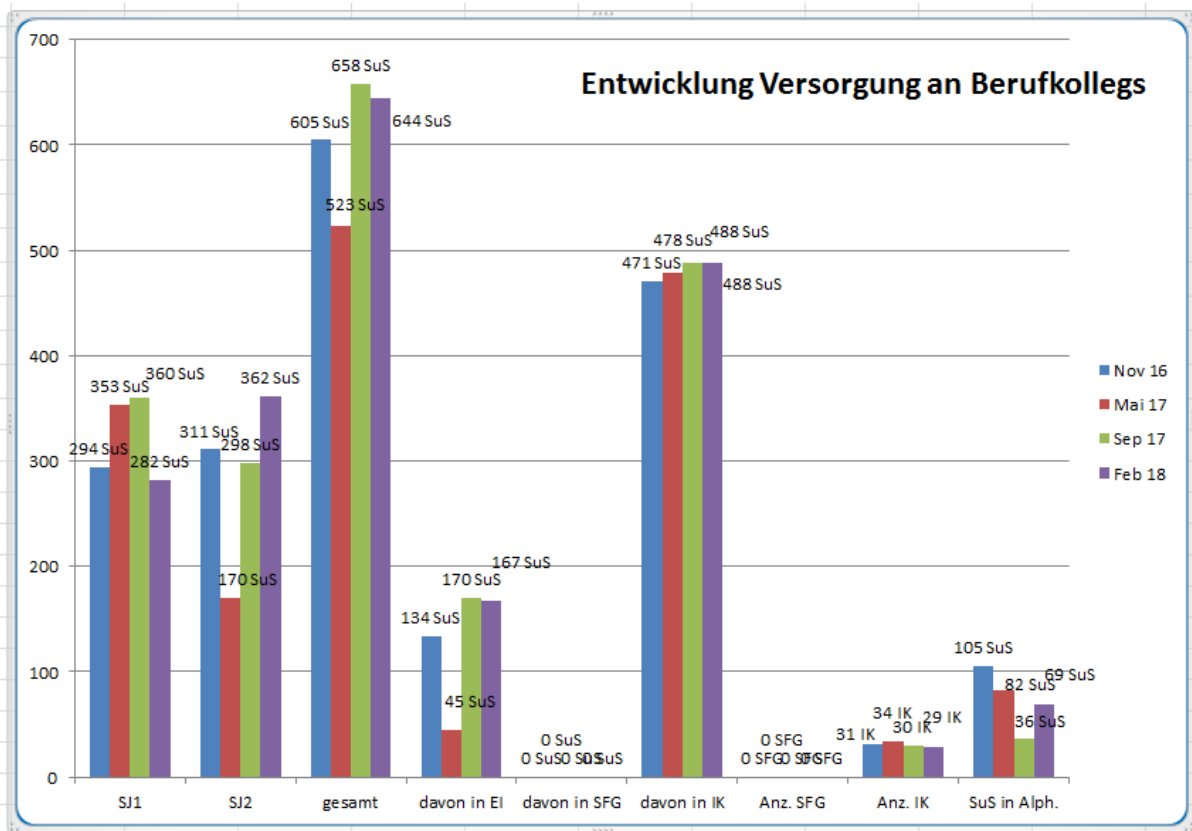
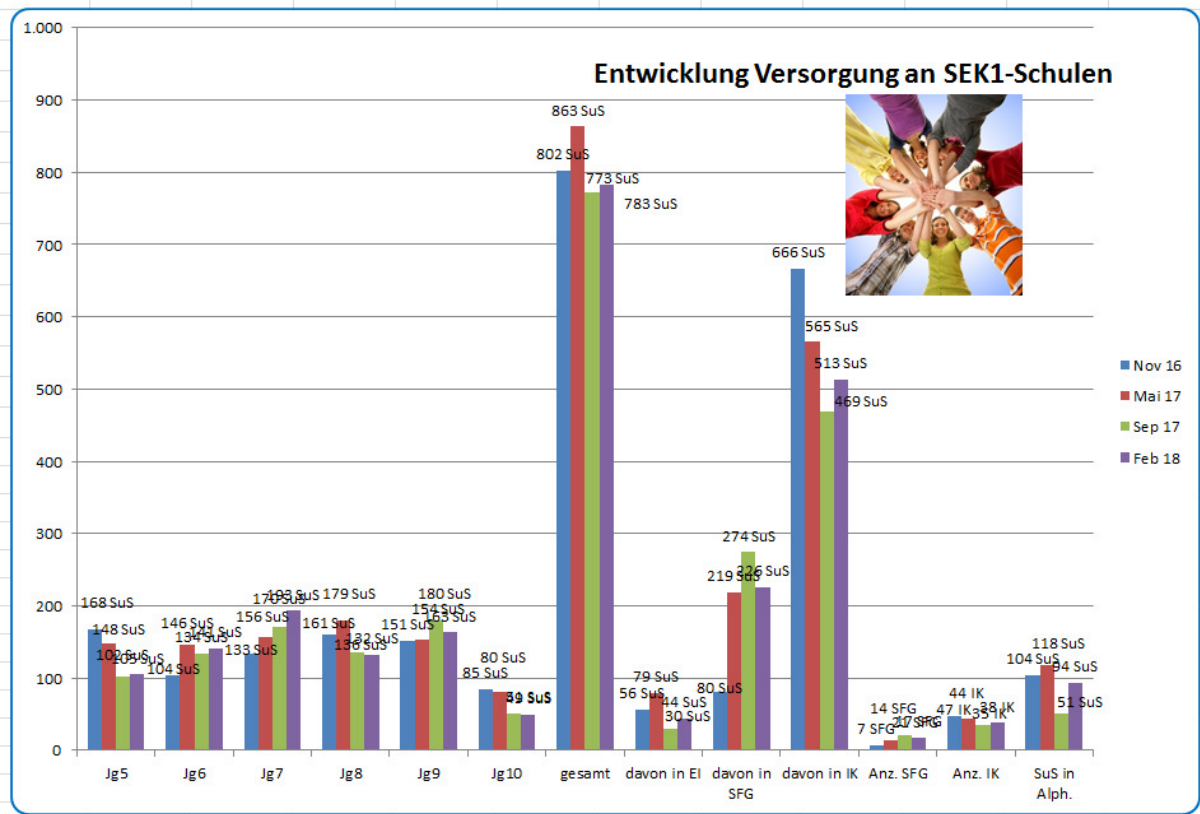
Demnach wechseln wahrscheinlich:

- 123 SuS ins eigene SEK1-System
- 99 SuS ins SEK1-System einer anderen Schule
- 102 SuS ins Berufskolleg und
- 68 SuS (49 SuS + 19 SuS) noch ungeklärt

	123
+	99
+	102
+	68
	392

Entwicklung der Versorgungsabfragen





Eduard Rammert
Generale Integration

