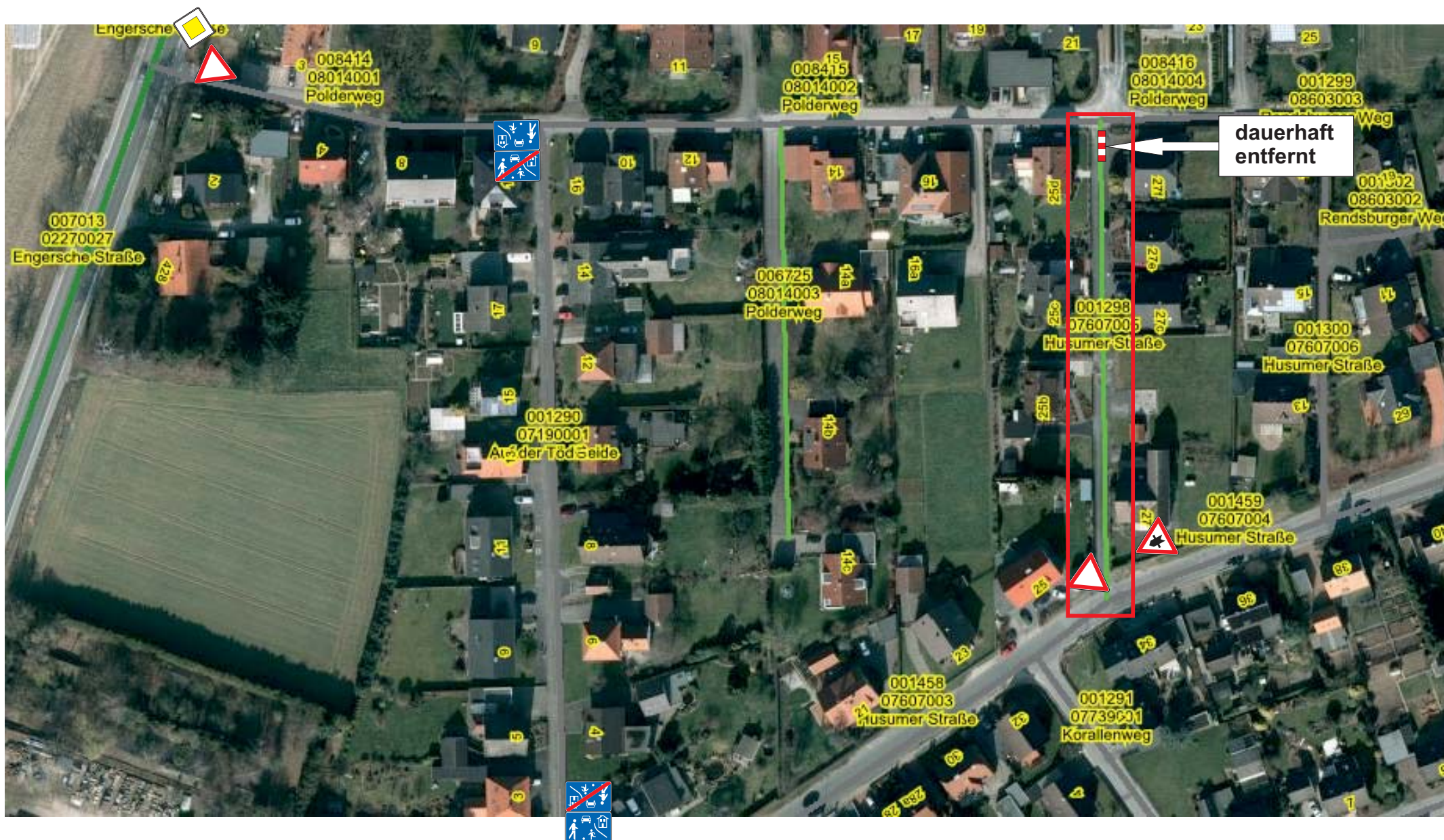


# Wohngebiet rund um den Polderweg

hier: Verbesserung der Ausfahrtsituation zur Engerschen Straße durch Schaffung einer weiteren Abfahrtsmöglichkeit



Durch die Öffnung der Stichstraße Husumer Straße 25d bis 27 wird die zu betrachtende Einmündung wirksam entlastet und stellt somit eine nutzbare Alternative dar.