



Bielefeld

Seniorenrat 21.6.2017

Bielefelder Gesundheitsziele 2017 - 2022

Stadt Bielefeld

Gesundheitsziele-Prozesse der Kommunalen Gesundheitskonferenz bis heute

- 2003 – 2007 und
- 2010 – 2015

Ziele:

Bürgerinnen- und Bürgerorientierung

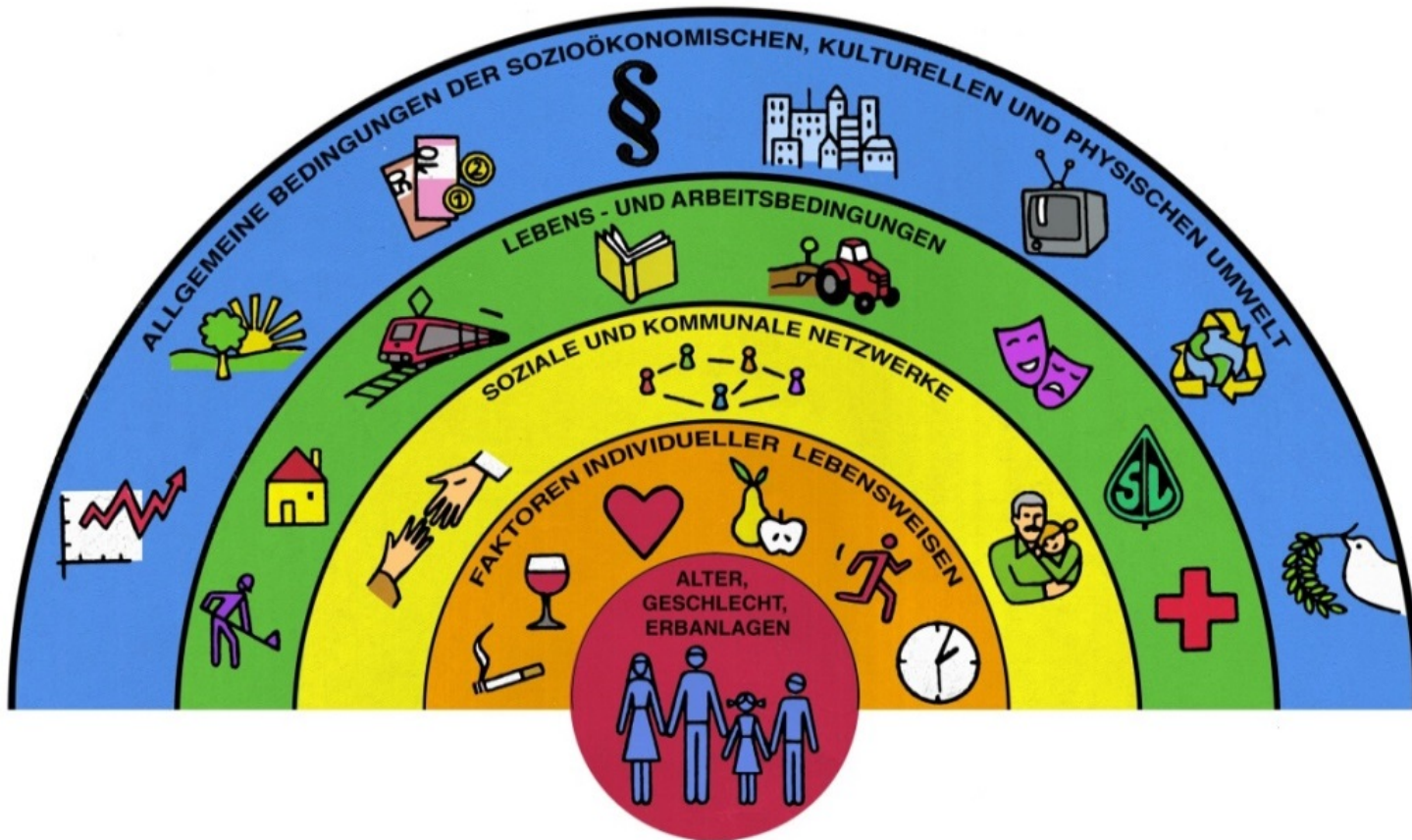
Gesundheitliche Chancengleichheit

Prävention und Gesundheitsförderung

Grundlagen der aktuellen Zielentwicklung

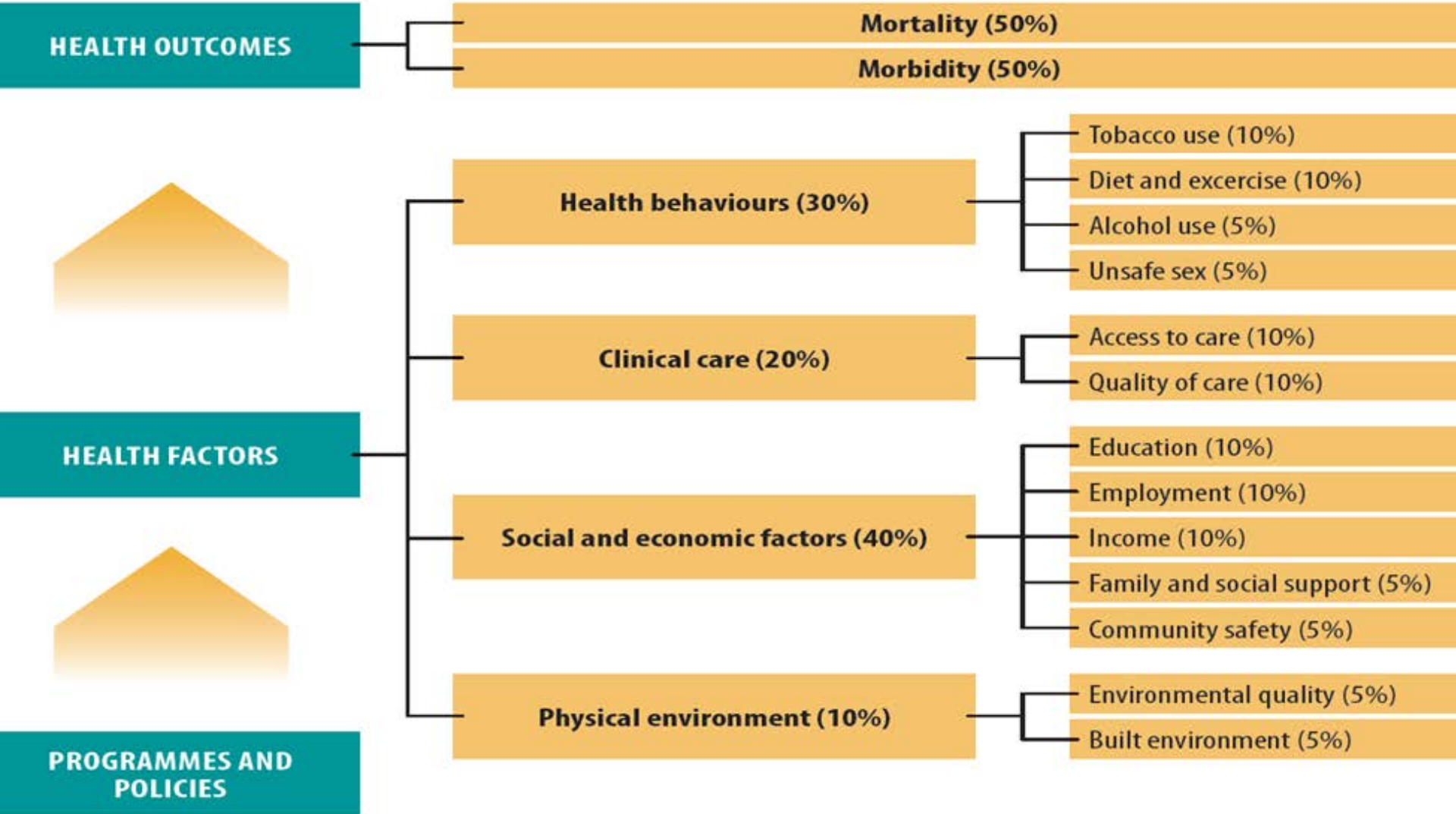
- Auswertung / Fortführung von Gesundheitszielen aus dem Ziele-Prozess 2010 – 2015
- Neues Präventionsgesetz 2015
- Workshop 2016 mit KGK, Politik und Verwaltung
- Konkretisierung in der KGK im April 2017

Bielefelder Gesundheitsziele 2017 - 2022



Modell der Gesundheitsdeterminanten
(Dahlgren & Whitehead, 1991)

Bielefelder Gesundheitsziele 2017 - 2022



Grundanliegen: Gesundheitliche Chancengleichheit

Aktuelle Gesundheitsziele

- *Umwelt und Gesundheit: Gesunde Umweltbedingungen schaffen*
z.B. Luftqualität, Lärmbelastung, Grünräume
- *Arbeit und Gesundheit: Arbeitslosigkeit, gesundheitliche und soziale Benachteiligung abbauen*
z.B. Gesundheitsförderung bei Arbeitslosigkeit und SGB II -Bezug

Grundanliegen: Gesundheitliche Chancengleichheit

Aktuelle Gesundheitsziele

- *Familie und Gesundheit: Soziale Unterstützung fördern*
z.B. Projekt Gewinn Gesundheit, Angebote für Alleinerziehende, Gesundheitsförderung für ältere Menschen
- *Bildung und Gesundheit : Gesundheitskompetenz fördern und Prävention stärken*
z.B. Patienteninformation, Gesundheitsbildung, Gesundheitsverhalten

Einzelthemen: Ambulante Versorgung / Notfallversorgung
Überleitungsmanagement etc.

28.06.2017

Gesundheitsdaten

Zur regelmäßigen Bewertung der

- Gesundheitsdeterminanten
- Gesundheitlichen Lage
- des Gesundheitsverhaltens

Gesundheitsindikatoren 17 Kernindikatoren (SGA Febr. 2016)

Eigene Datenauswertungen

(z.B. Schuleingangsuntersuchungen, Befragungen)

Vielen Dank für Ihre Aufmerksamkeit!

Kontakt:

Dirk Cremer

Gesundheitsplanung, insb.
Gesundheitsberichterstattung

Tel.: 51 - 5022

dirk.cremer@bielefeld.de

Cornelia Petzold

Geschäftsstelle Kommunale Gesundheitskonferenz

Tel.: 51 - 67 37

cornelia.petzold@bielefeld.de