

Anlage 1

**Artenliste ausgewählter Brutvogelarten, Zahl der Reviere und Trend im Bereich des Beweidungsprojektes in der Johannisbachau im Jahr 2011 und 2015**

Art	RL	pA	UG 2011	Umfeld 2011	UG 2015	Umfeld 2015	Trend
<b>Rebhuhn</b>	<b>2S</b>	<b>+</b>	<b>1</b>	-	<b>1</b>	<b>2</b>	<b>+</b>
<i>Turmfalke</i>	VS	+	-	1	-	1	~
<i>Mäusebussard</i>	*	+	-	1	-	1	~
<i>Teichhuhn</i>	V		1	-	1	-	~
<b>Kiebitz</b>	<b>3S</b>	<b>+</b>	-	<b>1</b>	-	-	-
Hohltaube	*S		-	-	2	-	+
<b>Kuckuck</b>	<b>3</b>	<b>+</b>	<b>1</b>	-	<b>1</b>	-	~
<i>Eisvogel</i>	*	+	-	1	-	-	-
Grünspecht	*		-	1	1	1	+
<b>Feldlerche</b>	<b>3S</b>	<b>+</b>	<b>1</b>	-	<b>1</b>	<b>3</b>	<b>+</b>
<b>Rauchschwalbe</b>	<b>3S</b>	<b>+</b>	-	<b>8</b>	-	<b>~10</b>	<b>+</b>
<i>Sumpfrohrsänger</i>	*		6	2	8	7	+
Teichrohrsänger	*	+	-	-	-	1	+
<i>Gelbspötter</i>	V		1	-	-	1	~
<i>Dorngrasmücke</i>	*		7	7	10	12	+
Star	VS		4	-	4	3	+
<b>Nachtigall</b>	<b>3</b>	<b>+</b>	-	<b>1</b>	-	-	-
Bachstelze	V		-	1	-	1	~
<i>Hausperling</i>	V		1	x	-	x	-
<b>Feldsperling</b>	<b>3</b>	<b>+</b>	<b>2</b>	<b>2</b>	<b>3</b>	<b>3</b>	<b>+</b>
<i>Stieglitz</i>	*		2	-	3	1	+
<i>Bluthänfling</i>	V		1	-	1	-	~
<i>Goldammer</i>	V		6	2	10	5	+
<i>Rohrhammer</i>	V		3	1	4	2	+
<b>ausgewählte Arten / Anzahl Brutpaare</b>			<b>14/37</b>	<b>14/29</b>	<b>14/50</b>	<b>17/54</b>	<b>+ = 13 - = 4 ~ = 7</b>
<b>Arten gesamt</b>			<b>30</b>	<b>26</b>	<b>30</b>	<b>30</b>	

**Anmerkungen: Fettdruck:** Rote Liste-Arten, *kursiv:* Vorwarnliste und ausgewählte Arten (s. Karten 1&2)

pA = planungsrelevante Art in NRW, UG = Untersuchungsgebiet Beweidungsprojekt, x = Art nachgewiesen

Trend: + = positiv, - = negativ, ~ = konstant

RL: Rote Liste der in Nordrhein-Westfalen gefährdeten Vogelarten (SUDMANN et al. 2008)

- Kategorie 2 = stark gefährdet
- Kategorie 3 = gefährdet
- V = zurückgehend, Vorwarnliste
- Zusatz S = von Schutzmaßnahmen abhängig
- \* = nicht gefährdet

## Anlage 2

### Liste der 2011 und 2015 im Bereich des Beweidungsprojektes in der Johannisbachaue festgestellten Nahrungsgäste und Durchzügler

Art	RL1	RL2	Schutz	Status	2011	2015
Kormoran	*		§	Nahrungsgast	x	
Graureiher	*N		§	Nahrungsgast	xx	xx
Silberreiher			Anh. 1, §§	Durchzügler	x	x
Weißstorch	3S		Anh. 1, §§	Durchzügler		x*
Rohrweihe	3S		Anh. 1, §§	Durchzügler		xx*
Habicht	V		§§	Nahrungsgast	x	x
Sperber	*N		§§	Nahrungsgast	xx	
Rotmilan	3		§§	Durchzügler, Nahrungsgast	x	xx
Schwarzmilan	R		§§	Durchzügler		x
Mäusebussard	*		§§	Nahrungsgast	xx	xx
Baumfalke	3	D	Art. 4(2), §§	Nahrungsgast	x	x*
Wanderfalke	*S		Anh. 1, §§	Nahrungsgast		xx*
Turmfalke	VS	E	§§	Nahrungsgast	xx	xx
Bekassine	1S	D	Art. 4(2), §§	Durchzügler		xx
Flussuferläufer	0	D	§§	Durchzügler	xx	
Eisvogel	*	E, D	Anh. 1, §§	Nahrungsgast	xx	xx
Pirol	1		Art 4(2), §	Durchzügler	x	
Neuntöter	V	D	Anh. 1, §	Durchzügler	x	x*
Raubwürger	1S	E, D	§§	Durchzügler	x	x*
Feldlerche	3S	E	§	Durchzügler	xx	xx
Rauchschwalbe	3S	E	§	Nahrungsgast	xx	xx
Mehlschwalbe	3S		§	Nahrungsgast	xx	xx
Teichrohrsänger	*		Art. 4(2), §	Durchzügler	xx	
Ringdrossel	R		§	Durchzügler		x
Braunkehlchen	3	D	Art. 4(2), §	Durchzügler	x	x
Schwarzkehlchen	3S		Art. 4(2), §	Durchzügler		x
Nachtigall	3		Art. 4(2), §	Durchzügler	xx	xx
Steinschmätzer	1		§	Durchzügler	x	xx
Wiesenpieper	2S		Art. 4(2), §	Durchzügler	xx	xx
Wiesenschafstelze	*		§	Durchzügler, Nahrungsgast	x	x

**Anmerkungen:** RL = Rote Liste der gefährdeten Vogelarten Nordrhein-Westfalens (SUDMANN et al. 2008)

<sup>1</sup>Kategorien der Brutvogelarten:

0 = ausgestorben, 1 = vom Aussterben bedroht, 2 = stark gefährdet, 3 = gefährdet, S = von Naturschutzmaßnahmen abhängig, V = Vorwarnliste, \* = ungefährdet

<sup>2</sup>Kategorien der wandernden Vogelarten (nach: GRO & WOG (1997):

E = europaweite Gefährdung, D = deutschlandweite Gefährdung

Schutz = Artikel 4(2) und Anhang I der Vogelschutzrichtlinie, § = besonders geschützte und §§ = streng geschützte Arten nach Bundesartenschutzverordnung

x = Einzelbeobachtung, xx = Mehrfachbeobachtungen, x\* = Meldung über [www.ornitho.de](http://www.ornitho.de)

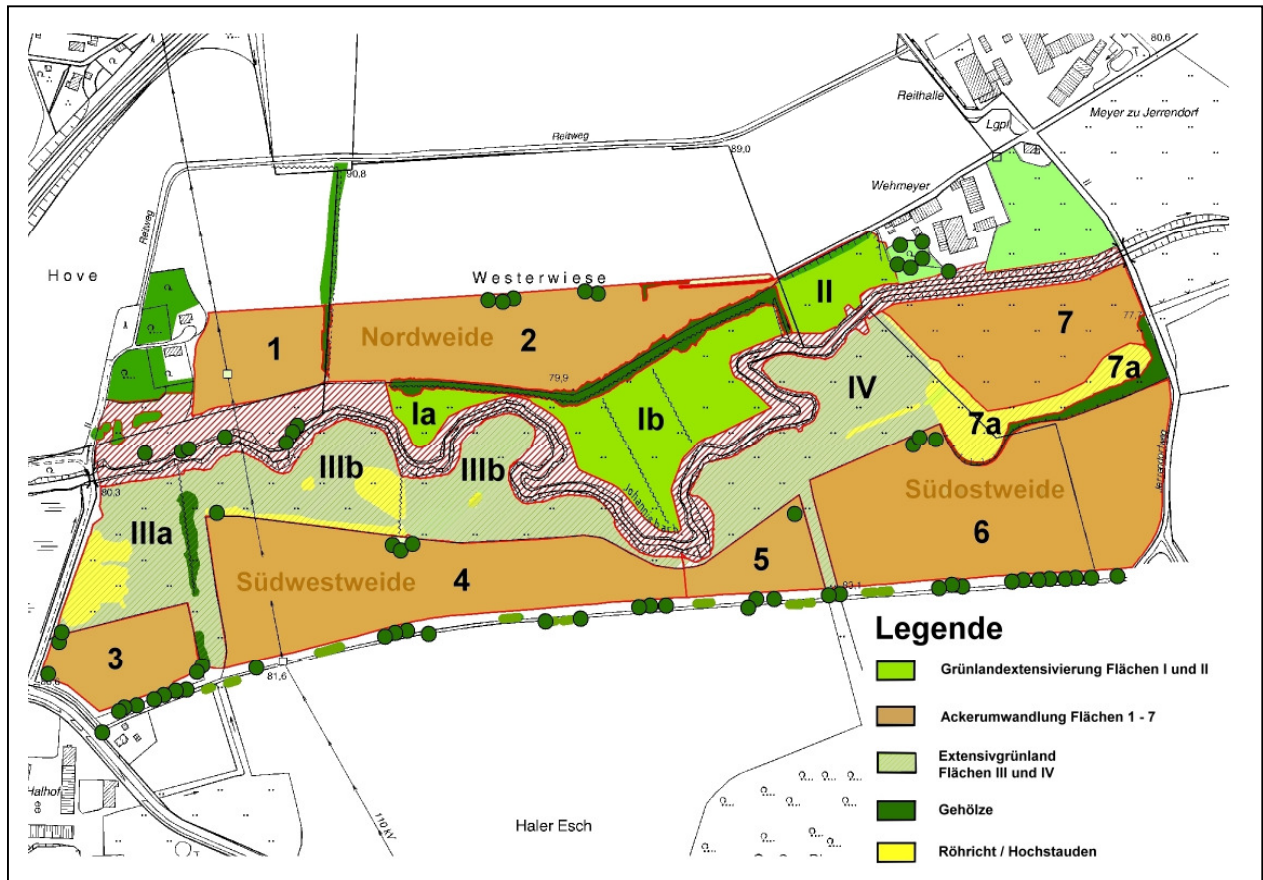
### Anlage 3

#### Leit- oder Zielarten für das Projektgebiet „Johannisbachau“

Art	Bestand 2011 bzw. Status im Projektgebiet	Bestand 2015 bzw. Status im Projektgebiet	Vorkommen bzw. Bestand in Bielefeld	Anmerkungen
<b>Feldlerche</b>	1	1 (3)	stark rück-läufig, nur noch lokal vorkommend, <40 Bp	starker Bestandsrückgang in Bielefeld auf ca. 30-40 Bp (2014)
<b>Feldschwirl</b>	-	-	seltener Brutvo- gel, <10 Bp	Brut 2013 im Umfeld
<b>Kiebitz</b>	(1)	-	47 Bp (2010)	Brutmöglichkeiten im Umfeld des Projekt- gebietes
<b>Kuckuck</b>	1	1	rückläufig, nur lokal vorkom- mend	Bestandsschätzung schwierig, vermutlich <5 Bp
<b>Nachtigall</b>	(1)	Dz	seltener Brut- vogel, <10 Bp	starker Bestands- rückgang in Bielefeld
<b>Neuntöter</b>	Dz	Dz	seltener Brut- vogel, <5Bp	Brut 2013 im Umfeld
<b>Rebhuhn</b>	1	1 (2)	stark rück-läufig, nur noch lokal vorkommend	Bestandsschätzung nicht möglich, da unzureichen- de Datenlage
<b>Schwarz- kehlchen</b>	-	Dz	<i>Überregional positiver Trend</i>	<i>1 Brut 2012 im Gebiet; 2013 Brutverdacht</i>
<b>Steinkauz</b>	-	-	Restpopulation 2-4 Bp im Süden von BI	kein positiver Trend in Bielefeld; kleine Populati- on bei Enger
<b>Teichrohr- sänger</b>	Dz	- (1)	lokaler Brutvo- gel, <50 Bp	2015 Brut im direkten Umfeld
<b>Wachtel</b>	-	-	unregelmäßig	Invasionsart
<b>Wachtel- könig</b>	-	-	unregelmäßig	1998 Brutnachweis in BI
<b>Weißstorch</b>	-	Dz	Durchzügler	positiver Trend in Westfa- len

Kursiv= nach FLADE (1994), Angaben in Klammern = Nachweise im direkten Umfeld, gegenüber dem Bericht 2011 wurde die Turteltaube durch das Schwarzkehlchen ersetzt (s. Text)

## Anlage 4: Pflanzengesellschaften im Bereich des Beweidungsprojektes



Nr.	Grünland	Artenzahl 2011	Artenzahl 2015
<b>ehemalige Ackerflächen</b>			
1	feuchte Weidelgras-Weißkleewiede	37	85
2	Glatthaferwiese		
3	fragmentiert ausgebildete Glatthaferwiese		
4	Glatthaferwiese		
5	Glatthaferwiese		
6	Glatthaferwiese		
7	Sumpfdotterblumenwiese		
7a	Feuchtbrache (gesetzlich geschütztes Biotop)	32	49
<b>vorhandenes Grünland</b>			
I a	Glatthaferwiese	39	42
I b	Weidelgras-Weißkleewiede	31	36
II	Feuchte Weidelgras-Weißkleewiede	40	46
III a	Feuchte Glatthaferwiese	27	52
III b	Feuchte Glatthaferwiese	25	49
IV	Feuchte Glatthaferwiese	28	44