

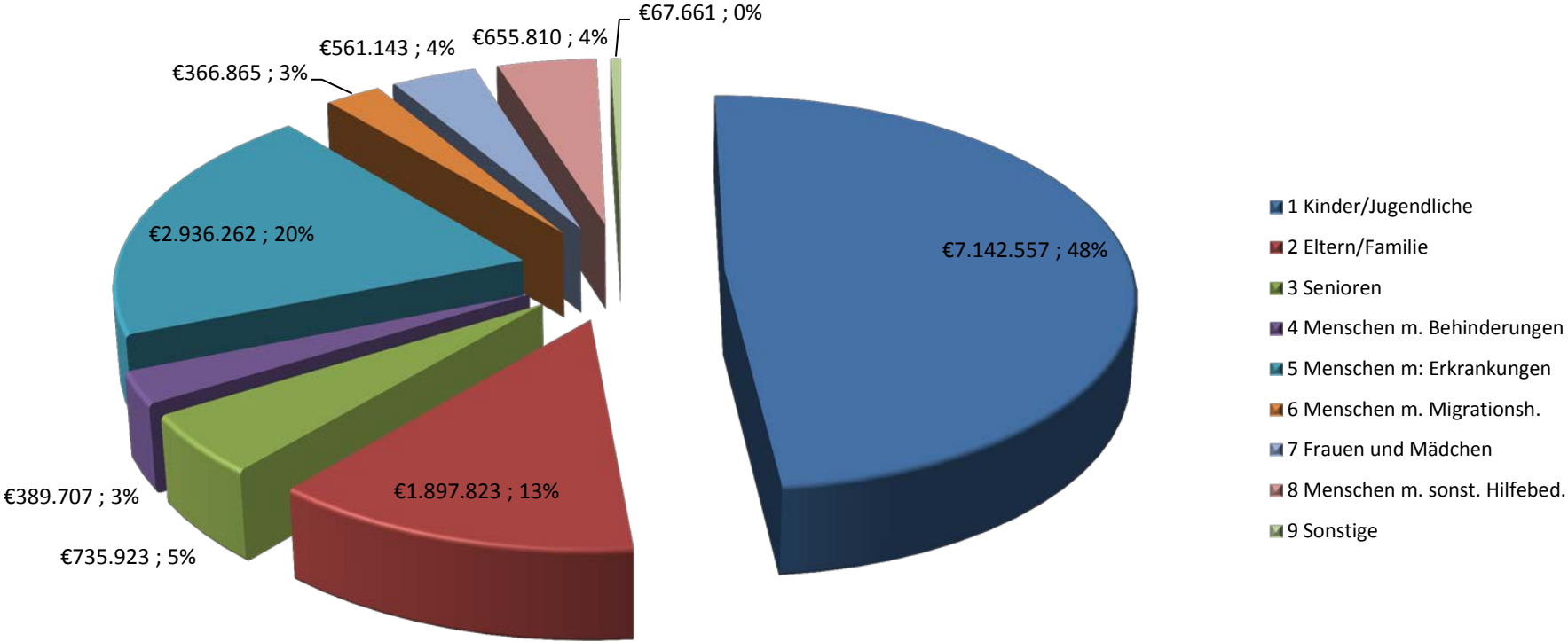
Bielefeld

Dezernat Soziales

*Leistungs- und
Finanzierungsvereinbarungen
2017 – 2019*

Beirat für Behindertenfragen 25.05.16

Summe der LuF nach Zielgruppen, 2015



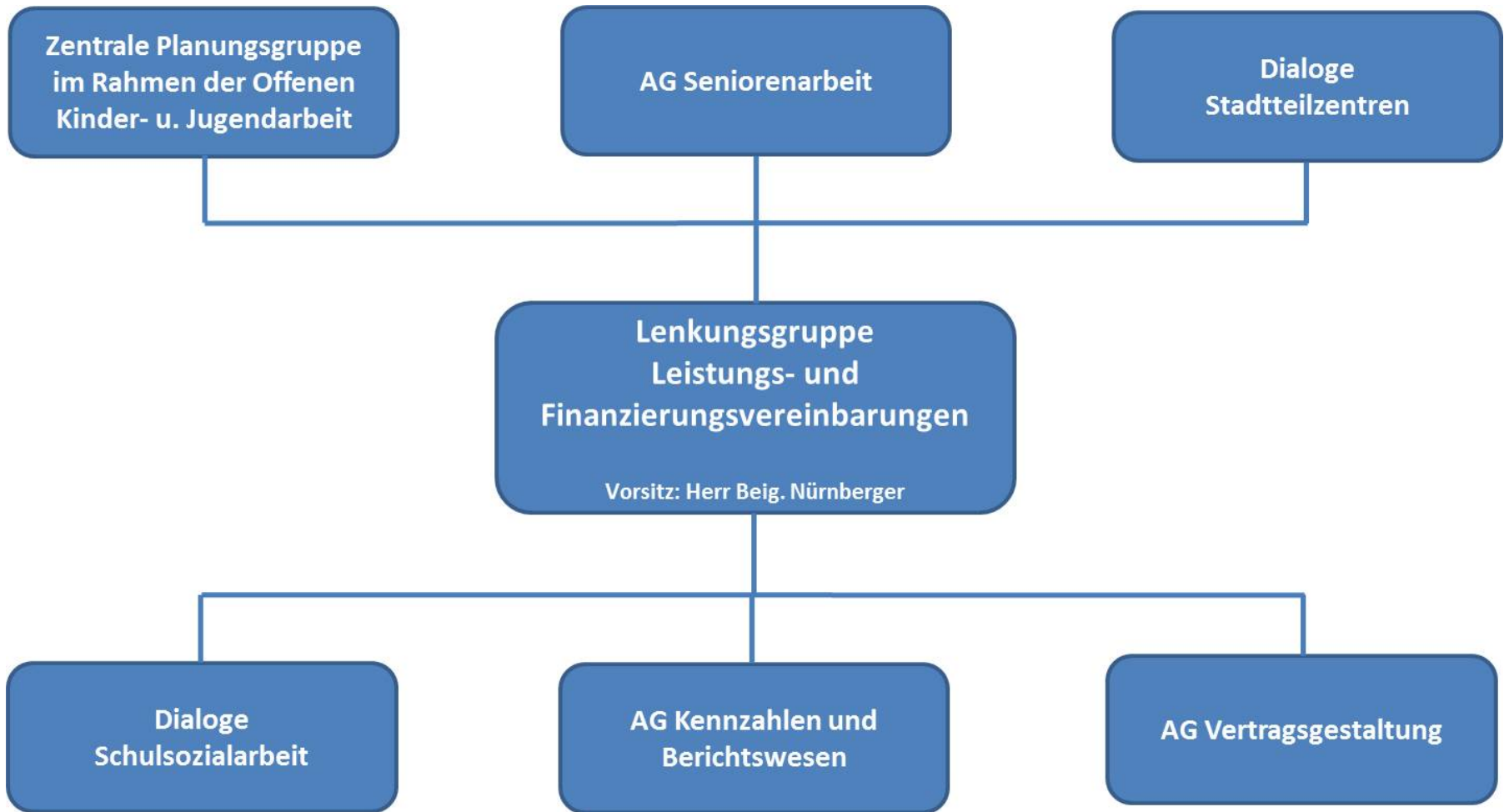
Gesamtsumme aller Vereinbarungen 14.753.751 €

Ratsbeschluss gibt Schwerpunktthemen für die Vertragsgespräche vor

Bielefeld

Dezernat Soziales

- **Offene Kinder- und Jugendarbeit (OKJA)**
- **Seniorenarbeit**
- **Stadtteilzentren**
- **Schulsozialarbeit**
- **Prüfung möglicher aufgabenbezogener Bündelung von Leistungsverträgen**
- **Ziel-/Kennzahlensystem, Berichtswesen**



OKJA – Empfehlungen der „Zentralen Planungsgruppe im Rahmen der Jugendhilfeplanung“

Bielefeld

Dezernat Soziales

- **Verlagerung / Zusammenführung**
von Angeboten unter dem Dach eines Trägers in Planung.
- **Aufbau tragfähiger Kooperationen**
Einrichtungen mit nur einer halben Fachkraftstelle sind fachlich und organisatorisch kritisch zu sehen. Hier kann durch Anbindung des Personals an eine größere Einrichtung die Qualität gesichert werden.

- Anpassung des Rahmenkonzeptes:
 - Wirkungsorientierter Ressourceneinsatz:
Was ist notwendig? Was ist leistbar? Was ist sozialräumlich umsetzbar?
 - Davon ausgehend Definition von Kernaktivitäten
 - Überprüfung bestehender Standards und inhaltlicher Ausrichtung unter Berücksichtigung der Besonderheiten des Sozialraums
- Fortsetzung des dialogischen Verfahrens

- Niedrigschwellige Angebote
- Öffnung/Angebote für unterschiedliche Zielgruppen
- Übernahme unterschiedlicher Funktionen im Stadtteil/Quartier
- Stärkung der Teilhabemöglichkeiten der Bewohnerinnen und Bewohner
- Zusammenhalt und Identifikation mit dem Stadtteil/Quartier stärken

- **FZZ Baumheide** - energetische Sanierung ist projektiert
- **FZZ Stieghorst**
- **Jugendzentrum Niedermühlenkamp**
 - Modernisierung durch Mittel des Kommunalinvestitionsfördergesetzes
 - weitergehendes Nutzungs-/Zielgruppenkonzept mit Schwerpunkt in den Bereichen Bildung und Kultur.

Stadtteilzentren – Perspektiven für die neue Vertragsperiode

Bielefeld

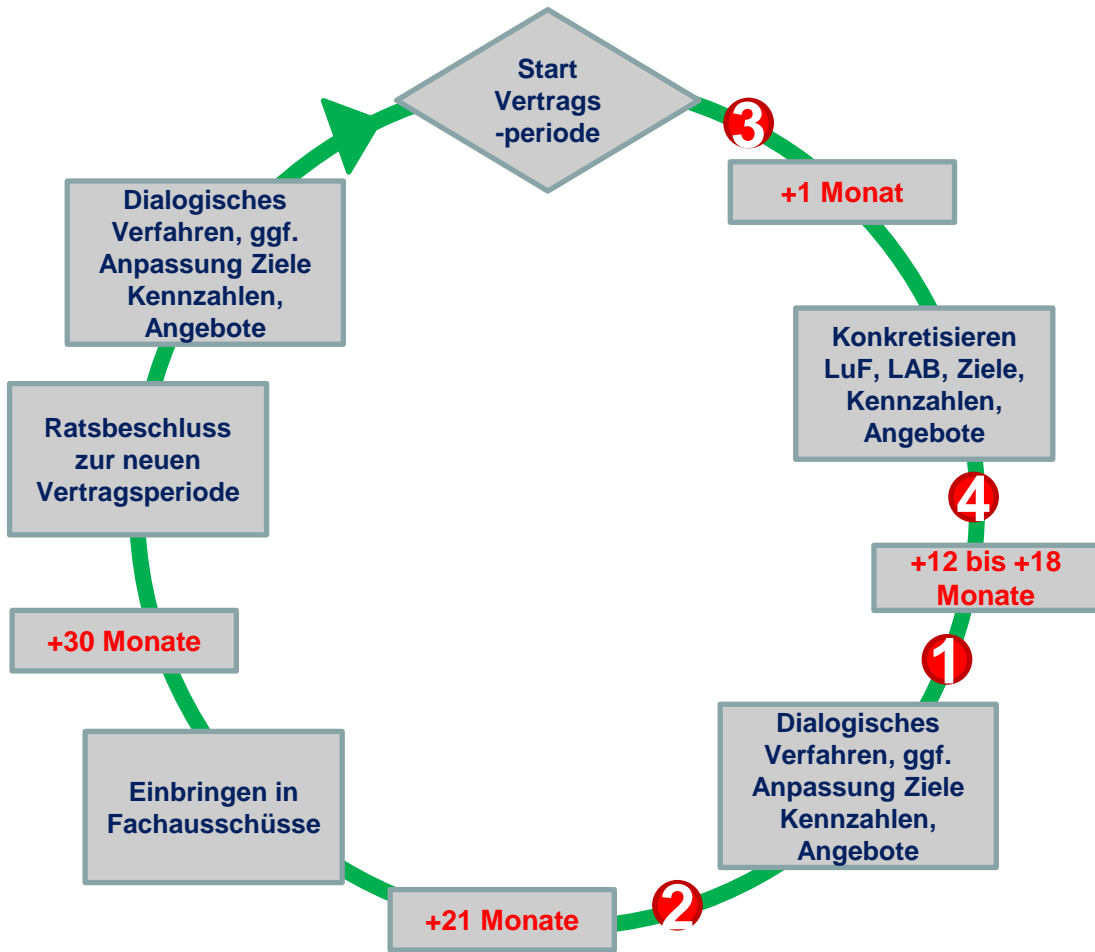
Dezernat Soziales

- **Heeper Fichten**
Überlegungen zur Weiterentwicklung der vorhandenen Angebote hin zu einem Stadtteilzentrum
- **Sennestadt**
Weiterentwicklung des JZ LUNA unter Berücksichtigung der Empfehlungen des Kulturentwicklungsplanes
- **Windflöte**
Prüfung der Möglichkeiten für eine Weiterentwicklung der Angebotsstruktur unter Berücksichtigung des angedachten Trägerwechsels HOT Zefi
- **Brackwede und Jöllenbeck (Oberlohmannshof)**
Prüfung der Entwicklungsmöglichkeiten

- Unterstützung benachteiligter Schülerinnen und Schüler an Förder- und Hauptschulen hat Vorrang bei der Dez. 5-finanzierten Schulsozialarbeit
- Jugendhilfe-finanzierte Schulsozialarbeit fokussiert die Unterstützung der Schülerinnen und Schüler bzw. ihrer Eltern
- frei werdende Stellen folgen den Schülerströmen nur dann, wenn alle Förder- und Hauptschulen mit Schulsozialarbeit versorgt sind
- Entwicklung eines gesamtstädtischen Konzeptes zur Schulsozialarbeit unter Einbeziehung aller Finanzierungsvarianten (Jugendamt, Amt für Schule, REGE, Land NRW) sinnvoll

- Harmonisierung von Finanzcontrolling, Fachcontrolling und Berichtswesen
- Kombination aus Zielworkshops, Wirksamkeitsdialogen und regelmäßigen Berichten an die Fachgremien als Kernkomponenten des Fachcontrollings
- Weiterführung bzw. Start in ausgewählten Handlungsfeldern (OKJA, Senioren, Frauen und Mädchen, Sucht)

Fachcontrolling -Kreislauf



- 1** +18 Monate
Erstellen Zwischenbericht 1. Hälfte Vertragsperiode
- 2** +21 Monate
Einbringen Zwischenbericht
- 3** +36 Monate
Erstellen Schlussbericht Vertragsperiode (erstmalig 2020)
- 4** +39 Monate
Einbringen Schlussbericht Vertragsperiode (erstmalig 2020)

LuF = Leistungs- u. Finanzierungsvereinbarungen
LAB = Leistungs- und Ausstattungsbeschreibung

- Deckelung der Personalkostensteigerung auf 2 %
- „Leistungsminderungsklausel“
Soweit ein vereinbartes Leistungsangebot nicht (mehr) in vollem Umfang aufrechterhalten werden kann, ist dialogisch eine angemessene Veränderung des Leistungsangebotes möglich.
- Verankerung des vorgeschlagenen Controlling/Berichtswesens
- Redaktionelle Änderungen

- Zuschussfinanzierte Angebote mit analoger Systematik und Abwicklung werden in das LuF-System überführt
- weniger Bürokratie, mehr Planungssicherheit und erhöhter Spielraum zur Angebotsgestaltung

- Schuldnerberatung, Suchtberatung und psychosoziale Betreuung als flankierende Leistungen nach § 16 a SGB II
- Erprobung eines modularen Systems mit einzelfallbezogener Abstimmung mit dem Jobcenter (seit 2014)
- Überführung der Leistungen in ein wirkungsorientiertes entgeltfinanziertes System
- Finanzierung erfolgt durch Umschichtung aus dem LuF-Budget

Bielefeld

Dezernat Soziales

Vielen Dank für die Aufmerksamkeit!