



Lärmkartierungen und Lärmaktionsplan

Stufe 2

Gemeinsam Lärmprobleme regeln



Stadtbezirk Heepen am 25.11.15

elke.bernauer@bielefeld.de

Die Bielefelder Lärmquellen nach EU-Richtlinie

Straßenverkehrslärm

rd. 23 % der Gesamtbevölkerung (LDEN)
rd. 11 % der Gesamtbevölkerung (LNight)

Eisenbahnlärm

rd. 8 % der Gesamtbevölkerung (LDEN)
rd. 7 % der Gesamtbevölkerung (LNight)

Stadtbahnlärm

rd. 2 % der Gesamtbevölkerung (LDEN)
rd. 1 % der Gesamtbevölkerung (LNight)

Gesundheitsrelevante Lärmpegel

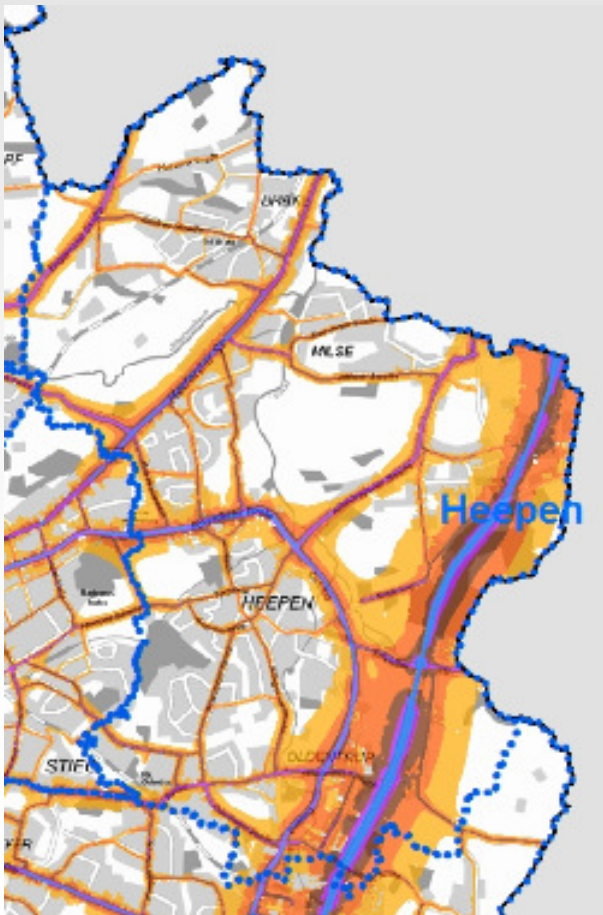
Lärmquelle	Betroffenzahl mit LDEN > 65 dB(A)	Betroffenzahl mit LNight > 55 dB(A)
Straßenverkehr	15.449	14.812
Eisenbahnverkehr	3.700	8.800
Stadtbahnverkehr	1.656	2.383



Etwa 5 % gesundheitsrelevant lärmbelasteter Menschen leben in Heepen

Lärmfakten und –zahlen im Stadtbezirk

In Heepen...



1.384 Lärmbelastete über 65 LDEN Straße
1.237 Lärmbelastete über 55 LNight Straße
(alle umgebungslärmrelevanten Straßenabschnitte)

65 bis 67 % davon leben konzentriert an
Betroffenheitsschwerpunkten, d.h. verteilt an 58
Straßenabschnitten mit hoher Belastetenzahl über eine
Gesamtlänge von 9,74 Straßen-km

Beispielhaft TOP 5

Herforder Straße
Braker Straße
Potsdamer Straße
Am Wellbach
Eckendorfer Straße

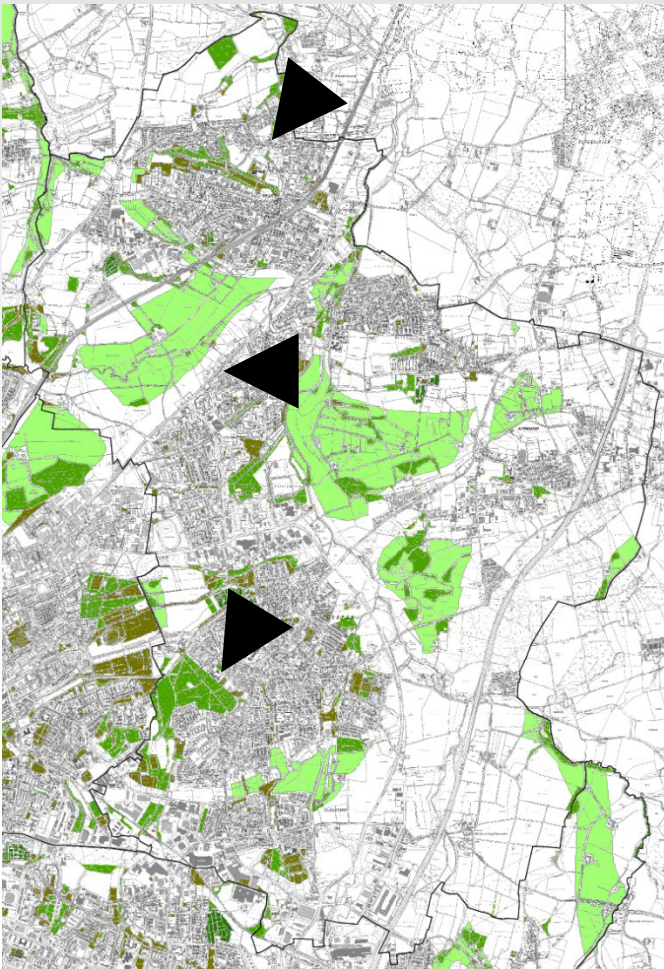


Bielefeld

Dezernat III/IV

Ruhige Gebiete im Stadtbezirk

In Heepen...



13,16 km² Freiräume mit besonderer Bedeutung für die Erholung

8,08 km² (61%) davon sind wohnortnahe ruhige Naherholungsflächen, wie Grün- und Spielflächen, Friedhof und Kleingärten, Wald sowie landwirtschaftliche Flächen

Beispielhaft TOP 3

Johannisbachaue
Sieben-Teiche-Grünzug
Heeper Holz

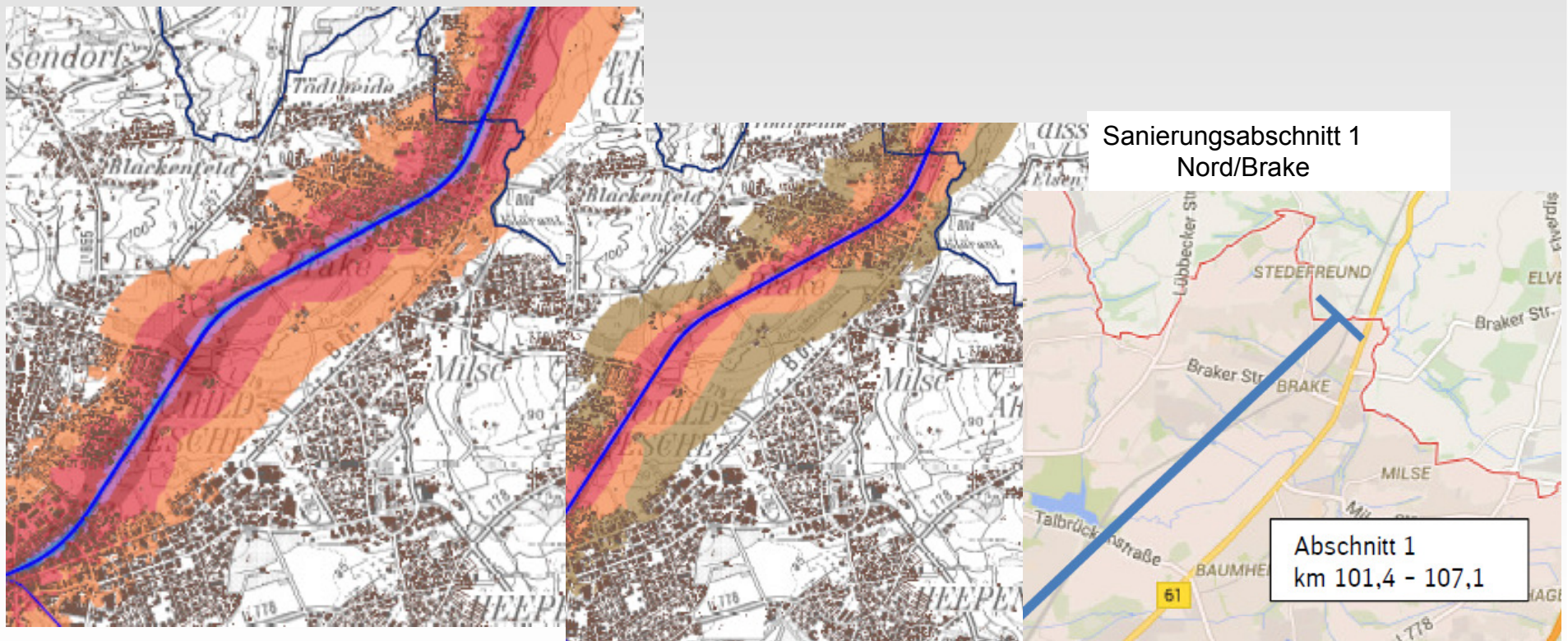


Bielefeld

Dezernat III/IV

Die Lärmkartierung der Eisenbahn (Bundesschiene)

www.laermkartierung.eisenbahn-bundesamt.de



Eisenbahnverkehr

3.700 (rd. 1 %) L_{den}

8.800 (rd. 2,7 %) L_{Night}

(Stand: Mai 2015)



Die öffentliche Lärmwahrnehmung auf www.bielefeld-wird-leiser.de

206 Maßnahmenvorschläge der Bürger/innen stadtweit auf Machbarkeit geprüft

109 stille Lieblingsorte der Bürger/innen

In Heepen...

22 Maßnahmen näher beraten

Ergebnis: Tempo 30-Zone Rabenhof,
Verbesserungsmaßnahmen Rad-
verkehr Herforder Straße

Maßnahmenvorschläge	Anzahl
Geschwindigkeitsreduzierung	72
Fahrbahnbelag	25
Straßenraum	22
Lärmschutzanlagen	22
Lkw-Verkehr	14
Sonstige verkehrsorganisatorische Maßnahmen	14
Geschwindigkeitskontrollen/ -überwachung	12
Stadtbahn	11
Lichtsignalanlagen	8
Sonstiges	6
Gesamt	206

Maßnahmenbewertung und **Gründe** zeigt **Anlage 19 des LAP!**

Maßnahmen in Heepen

Als kurz- bis mittelfristige Maßnahmen lt. Anlage 13 des Lärmaktionsplans sind z.B. vorgesehen

Lärmsanierung Bundesschienenweg 1700 Hamm-Hannover im Bereich Ortsdurchfahrt Bielefeld für insgesamt 21 km in 3 Planungsabschnitten, ab 2015 Beginn mit Teilabschnitt 1 Nord bis Brake

Förderung von Lärmschutzfenstern an der Grafenheider Straße sowie an der Stadtbahn Altenhagen

Prüfung der Zielerreichung von prognostizierter Entlastung für umliegende Straßen (z.B. Milser Straße) bei Umsetzung der L 712n sowie ggf. Ergreifung zusätzlicher Entlastungsmaßnahmen

Prüfung der Erweiterung von Tempo 30-Zone Rabenhof

Prüfung von Verbesserungsmaßnahmen für Radverkehr bei anstehender Planung in der Herforder Straße von Rabenhof bis Grafenheider Straße

Die Geschwindigkeitsbegrenzung auf Tempo 30 an Hauptverkehrsstraßen soll an Modellstrecken geprüft werden



Ausblick: Lärmkartierung und Lärmaktionsplanung

- 2015-2016 politische Beratung und Beschlussfassung LAP Stufe 2
- 2017 Lärmkarten Stufe 3
- 2018-2020 Lärmaktionsplan Stufe 3

