

### Vorstellung der Planungen zum **Teilneubau Feuerwehrgerätehaus Heepen**

#### Gebäudekennzahlen:

##### 1-geschossiger Anbau Fahrzeughalle:

- Fahrzeughalle für 4 Fahrzeuge im Anbau
- Nutzfläche ca. 250m<sup>2</sup>

##### 1-geschossiger Anbau Umkleiden

- Umkleiden und WC-Anlage für Damen und Herren getrennt
- Nutzfläche ca. 140m<sup>2</sup>

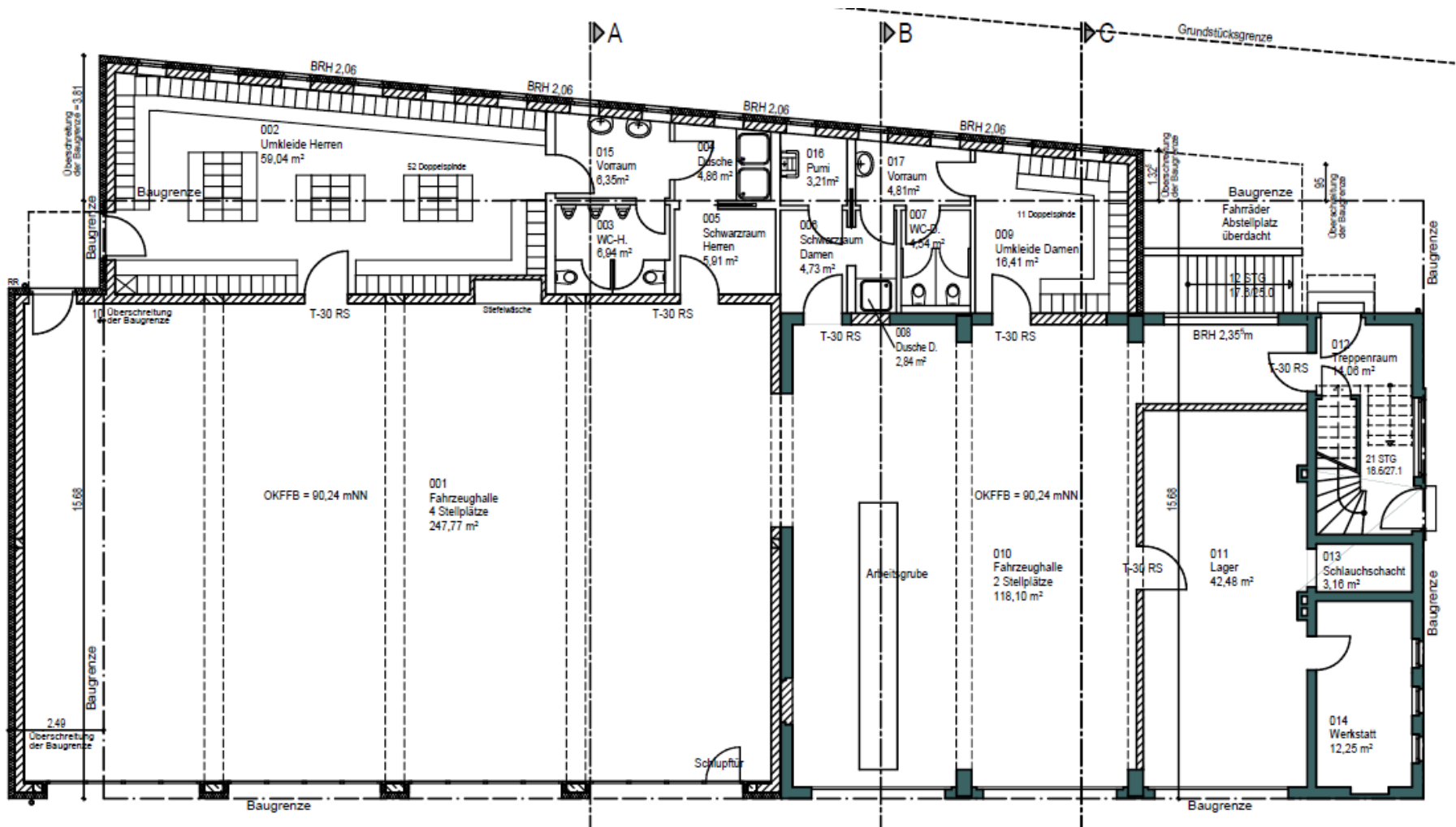
##### 2-geschossiger Altbau

- Fahrzeughalle für 2 Fahrzeuge
- Umstrukturierungs- und Sanierungsmaßnahmen
- Werkstatt und Lagerräume im EG,
- Schulungsraum, Teeküche, Büro und WC im OG
- Baubudget Anbau ~ 775.000,-€
- Zuzüglich Bauunterhaltungsmaßnahmen im Bestand
- Abbruch alte Fahrzeughalle ~ März 2015
- Baubeginn ~ April 2015
- Fertigstellung ~ Ende 2015 / Anfang 2016





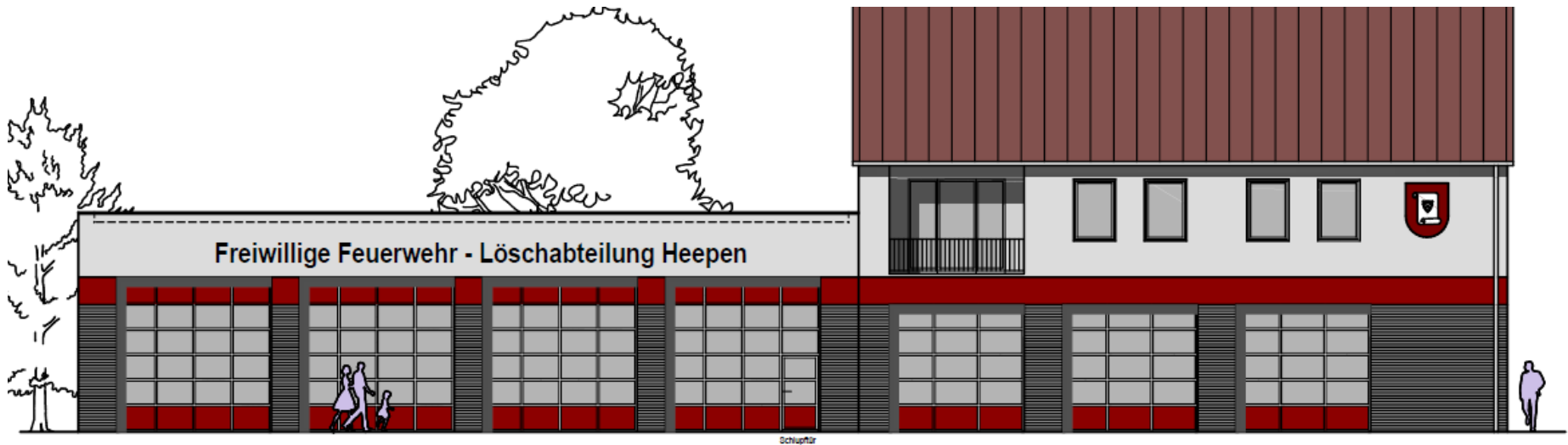
### Vorstellung der Planungen zum Teilneubau Feuerwehrgerätehaus Heepen



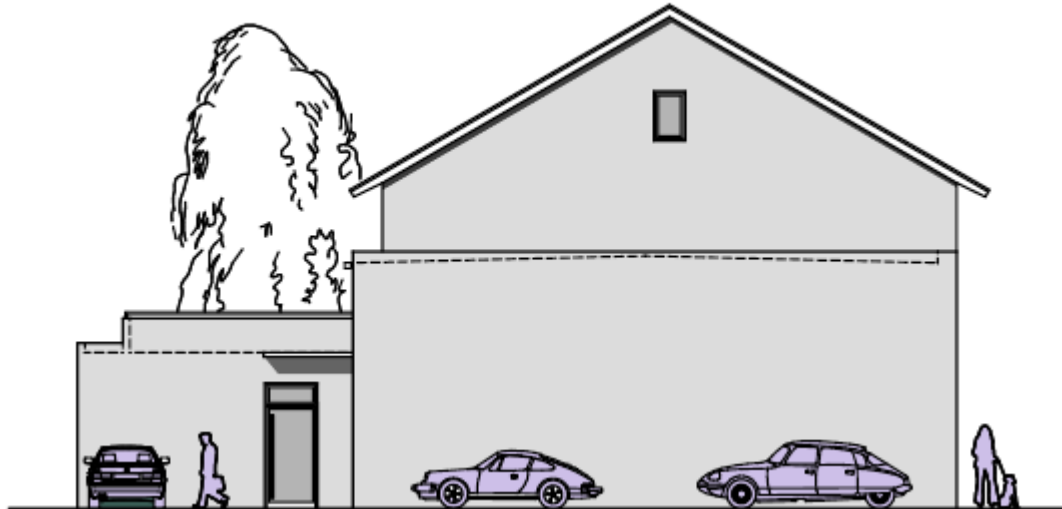
# Bielefeld

**Immobilienervicebetrieb ...wir bewegen !**

Vorstellung der Planungen zum **Teilneubau Feuerwehrgerätehaus Heepen**



Ansicht Süden



Ansicht Westen