

## Beschlussvorlage der Verwaltung

Gremium	Sitzung am	Beratung
Landschaftsbeirat	29.04.2014	öffentlich

### Beratungsgegenstand (Bezeichnung des Tagesordnungspunktes)

## **115. Änderung des FNP und Erstaufstellung des Bebauungsplanes III/Br 37 „Grafenheider Straße“**

### Ggf. Frühere Behandlung des Beratungsgegenstandes (Gremium, Datum, TOP, Drucksachen-Nr.)

Beiratssitzung 04.03.2008, öffentlicher Teil, TOP 3

### Beschlussvorschlag:

#### Begründung:

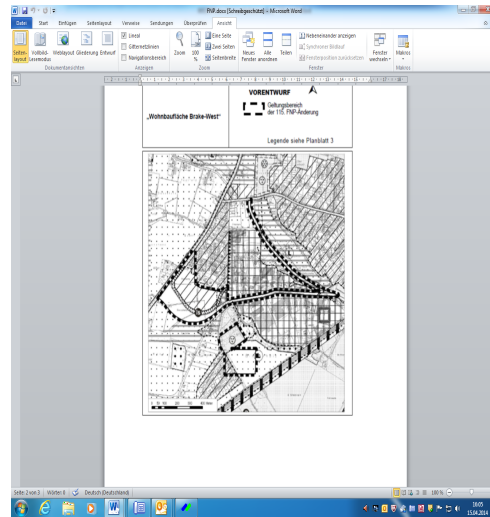
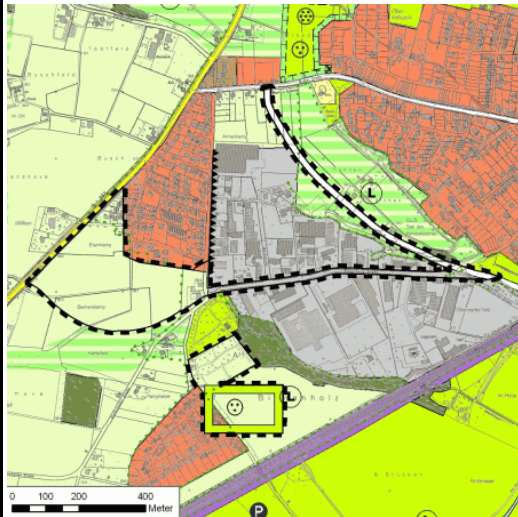
#### Sachstand:

Bereits seit 2006 läuft das Verfahren zur 115. Änderung des Flächennutzungsplanes und zur Aufstellung des Bebauungsplanes III/Br 27 „Grafenheide-West“. Während das Bebauungsplanverfahren auf Grund ungeklärter Fragen der Flächenentwicklung nicht weiter verfolgt wird, ist es aber erforderlich den Ortskern Brake verkehrlich zu entlasten. Die Verwaltung wurde stattdessen beauftragt, das begonnene Flächennutzungsplanverfahren (115. FNP-Änderung) auf Grundlage der bisherigen Planungsziele – Neuführung der Grafenheider Straße und Ausweisung von Wohnbauflächen – weiterzuführen, die verbindliche Bauleitplanung zunächst jedoch nur für die Schaffung von Planungsrecht für die Neuführung der Grafenheider Straße durchzuführen.

Verfahrensstand ist die frühzeitige Behördenbeteiligung.

Wirksame Fassung FNP

Änderung FNP



Flächennutzungsplan Art der Bodennutzung	bisher	künftig
Wohnbaufläche	0,1 ha	5,6 ha
Gewerbliche Baufläche	1,4 ha	0,6 ha
Landwirtschaftliche Fläche	12,6 ha	1,3 ha
Straßennetz III. Ordnung	1,7 ha	1,5 ha
Trassenverlauf unbestimmt	0,0 ha	3,5 ha
Grünfläche – Zweckbestimmung Friedhof	0,0 ha	1,9 ha
Immissionsschutzfläche	0,0 ha	1,4 ha
<b>Gesamt</b>	<b>15,8 ha</b>	<b>15,8 ha</b>

Durch die Erstaufstellung des Bebauungsplanes soll die planungsrechtliche Voraussetzung für den Ausbau und die Neutrassierung der Grafenheider Straße geschaffen werden. Ziel der Planung ist die Entlastung der Braker Straße vom Durchgangsverkehr. Die Planung führt zu einer Stärkung des zentralen Bereichs von Brake. Die Grenze des Bebauungsplangebietes umfasst zur Zeit einen Trassenkorridor, in dem der Trassenverlauf im weiteren Verfahren zu konkretisieren ist.



Der Landschaftsbeirat hat sich am 04.03.2008 bereits mit der 115. Änderung des FNP's und damals mit der Aufstellung eines Bebauungsplanes ( III/Br/27) befasst und sich wie folgt gegen die Änderung des FNP`'s und die Aufstellung des Bebauungsplanes ausgesprochen:

„Der Beirat ist gegen die Änderung des Flächennutzungsplanes und gegen die Aufstellung des Bebauungsplanes aufgrund des zu hohen Landschaftsverbrauches im Hinblick auf die Bevölkerungsentwicklung und aufgrund der Schaffung neuer Konfliktpunkte im Bereich der neuen Anbindung der Grafenheider Straße an die Engersche Straße.“

Der Beirat wird um ein Votum gebeten!

Beigeordneter

Dr. Udo Witthaus

Wenn die Begründung länger als drei Seiten ist, bitte eine kurze Zusammenfassung voranstellen.

