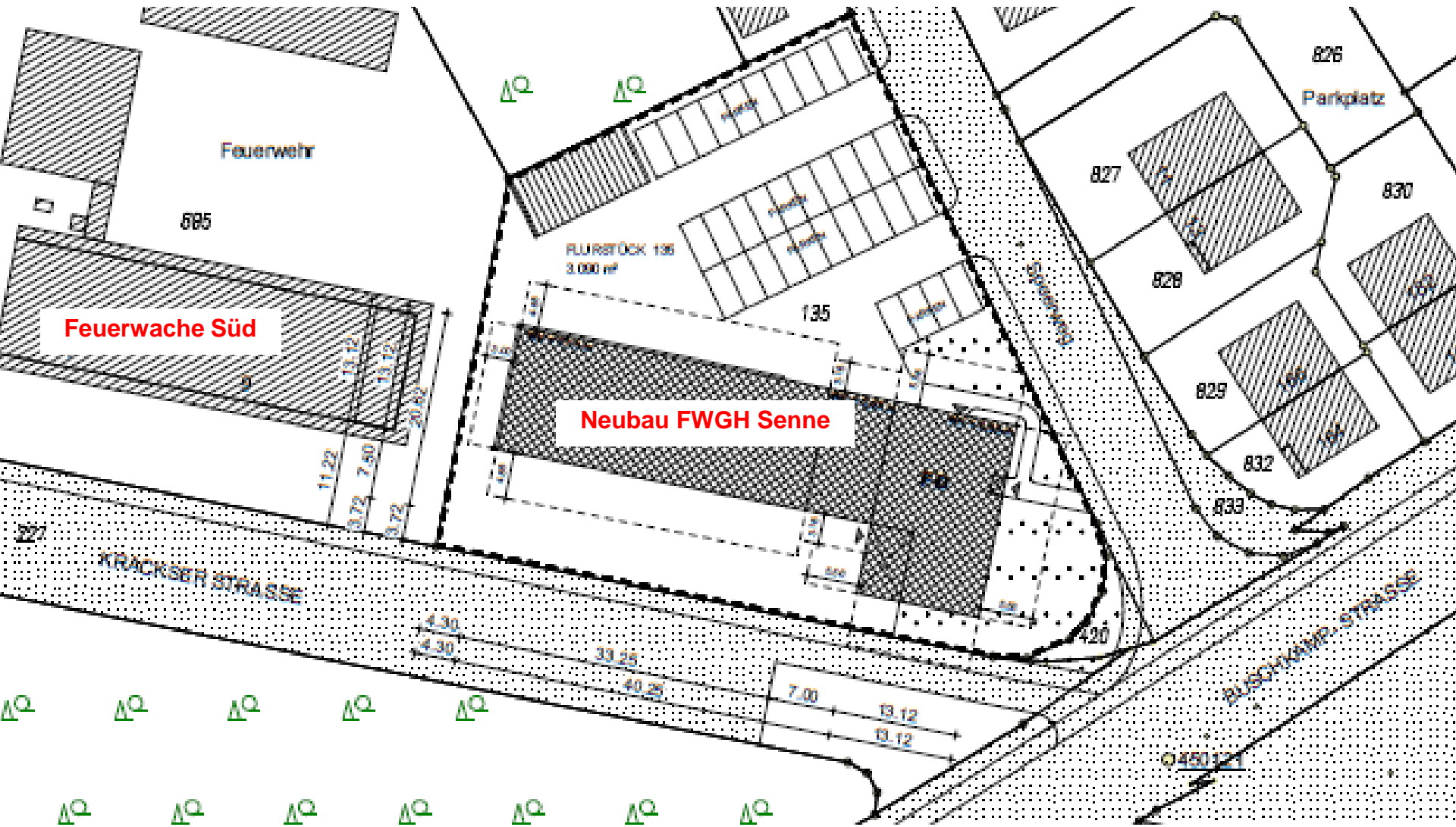
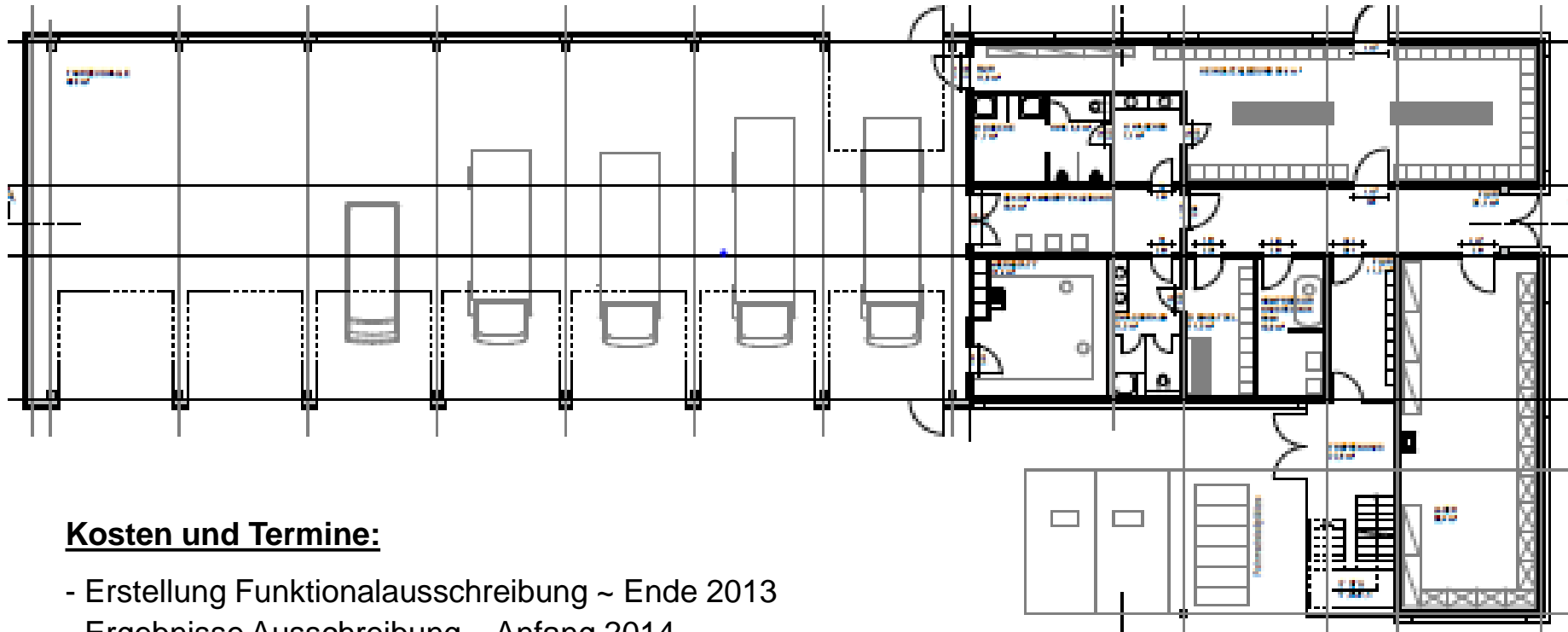


Sachstand der Planungen zum **Neubau Feuerwehrgerätehaus Senne**



Sachstand der Planungen zum **Neubau Feuerwehrgerätehaus Senne**

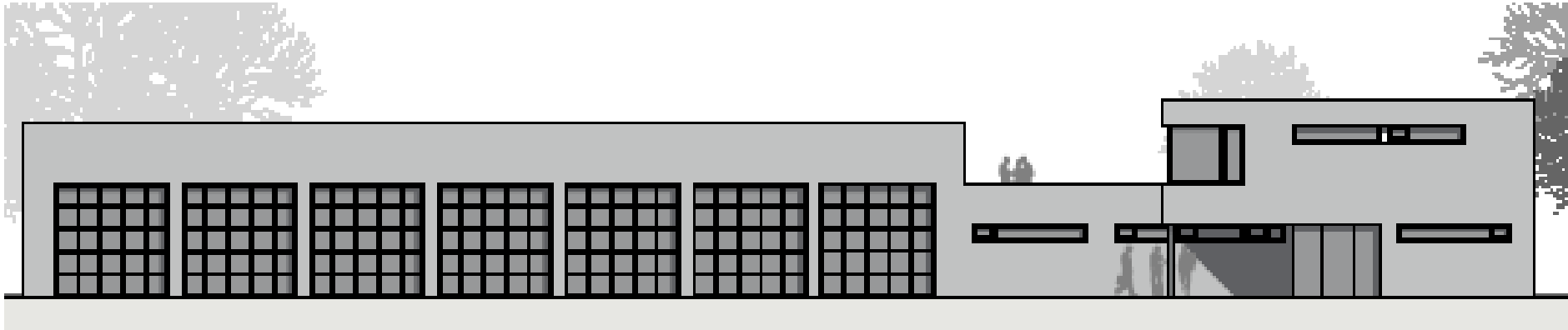


Kosten und Termine:

- Erstellung Funktionalausschreibung ~ Ende 2013
- Ergebnisse Ausschreibung ~ Anfang 2014
- Baubeginn ~ Mitte 2014
- Fertigstellung ~ Anfang / Mitte 2015
- Investitionskosten ~ 1.800.000,-€

Grundriss Erdgeschoss

Sachstand der Planungen zum **Neubau Feuerwehrgerätehaus Senne**



Gebäudekennzahlen:

1-geschossiger Gebäudeteil:

- Fahrzeughalle für 7 Fahrzeuge

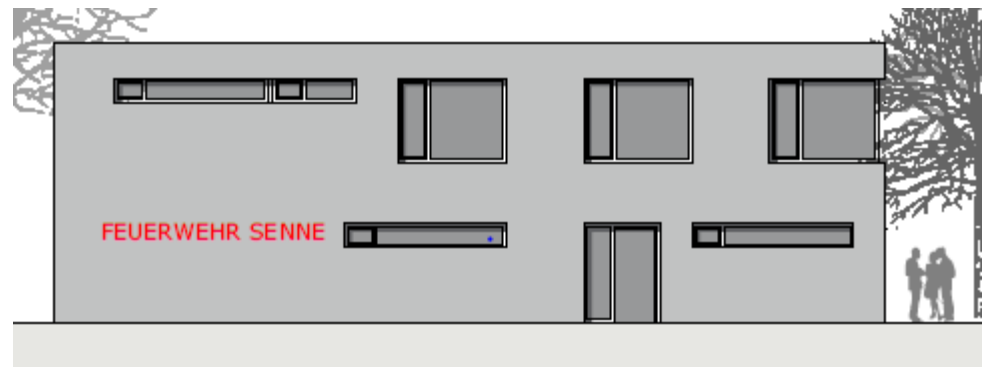
2-geschossiger Gebäudeteil

- EG: Umkleiden, Lagerräume, Werkstatt, Technik, Nebenräume
- OG: Schulungsraum, Lehrmittel, Büro, Nebenräume

- Nutzfläche ~ 930 m²

- BRI ~ 4.800 m³

Ansicht Westen



Ansicht Osten