

Anlage 1.1. Besucherinformationszentrum Sparrenburg, 1.Preis Max Dudler

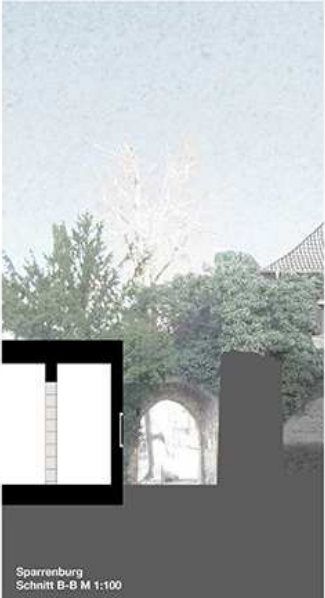
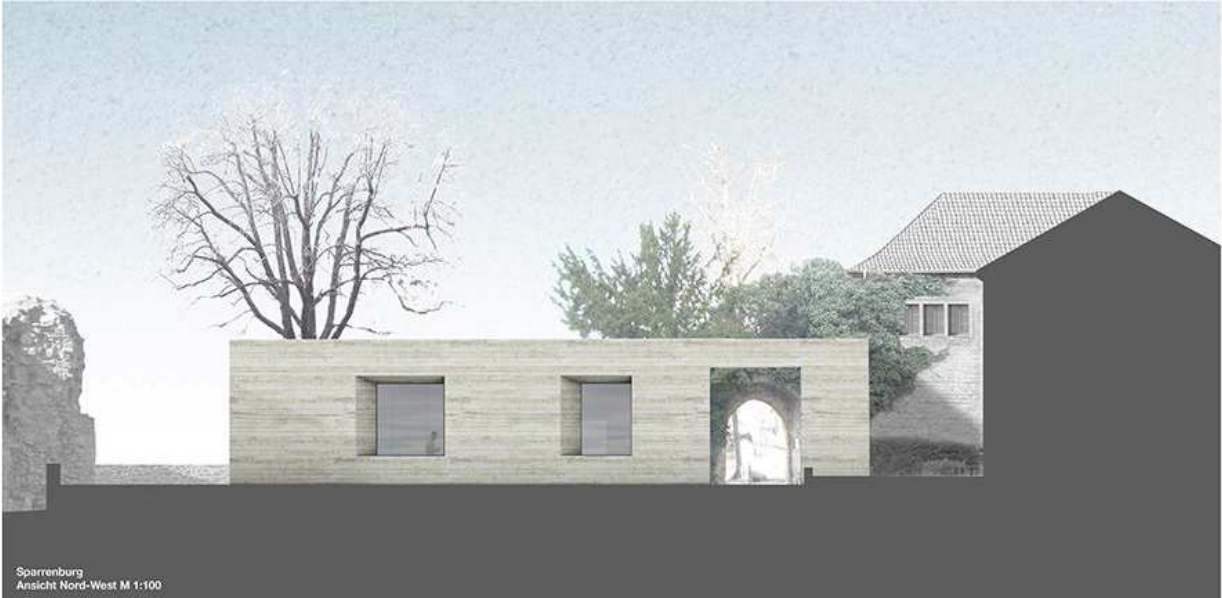
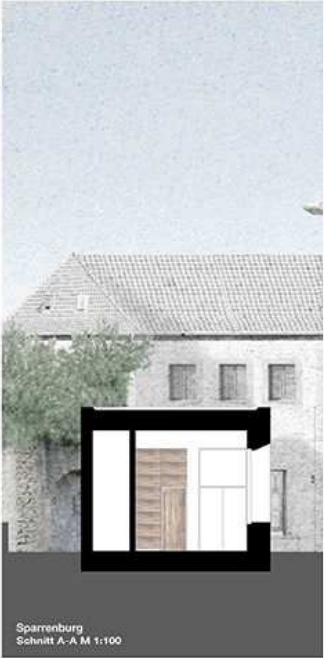
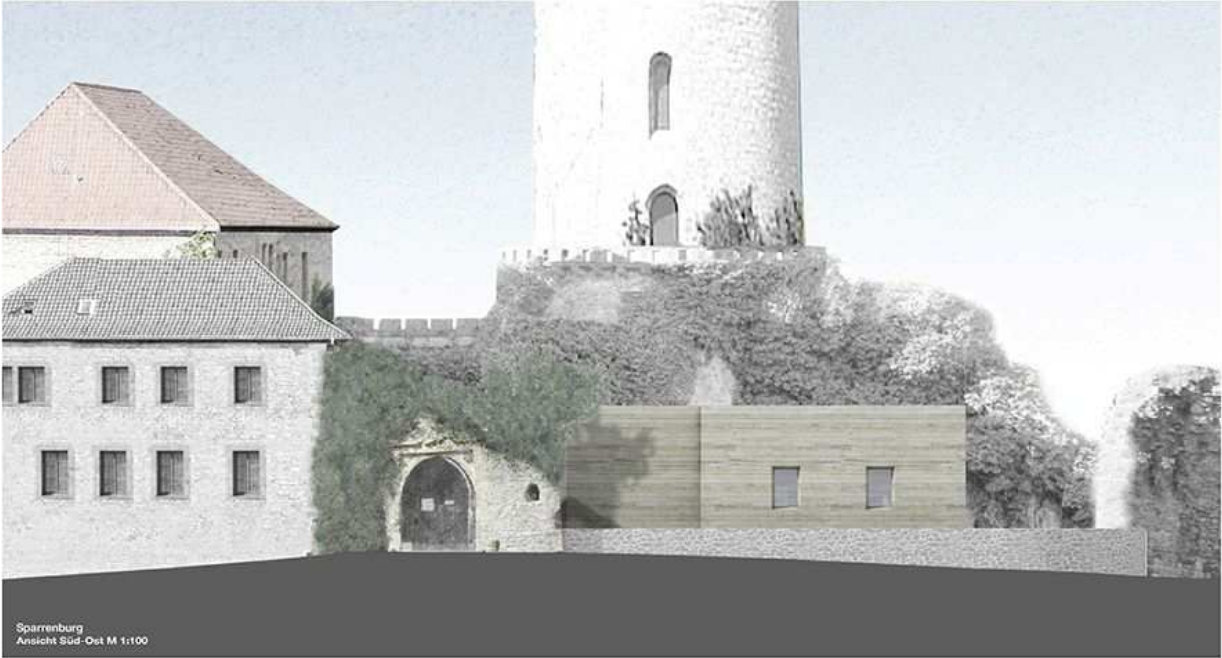


Anlage 1.2. Besucherinformationszentrum Sparrenburg, 1.Preis Max Dudler

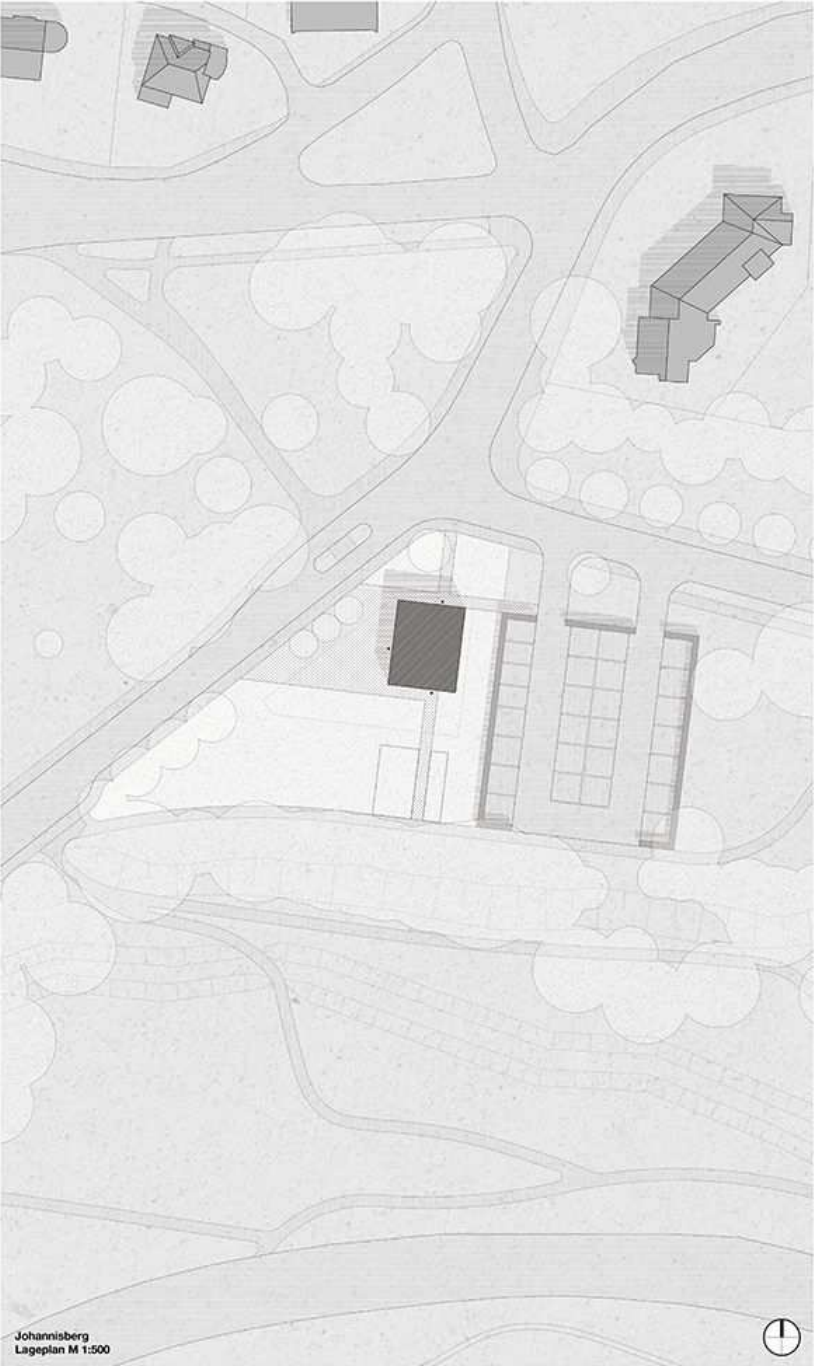


Sparrenburg
Perspektive Burgeingang

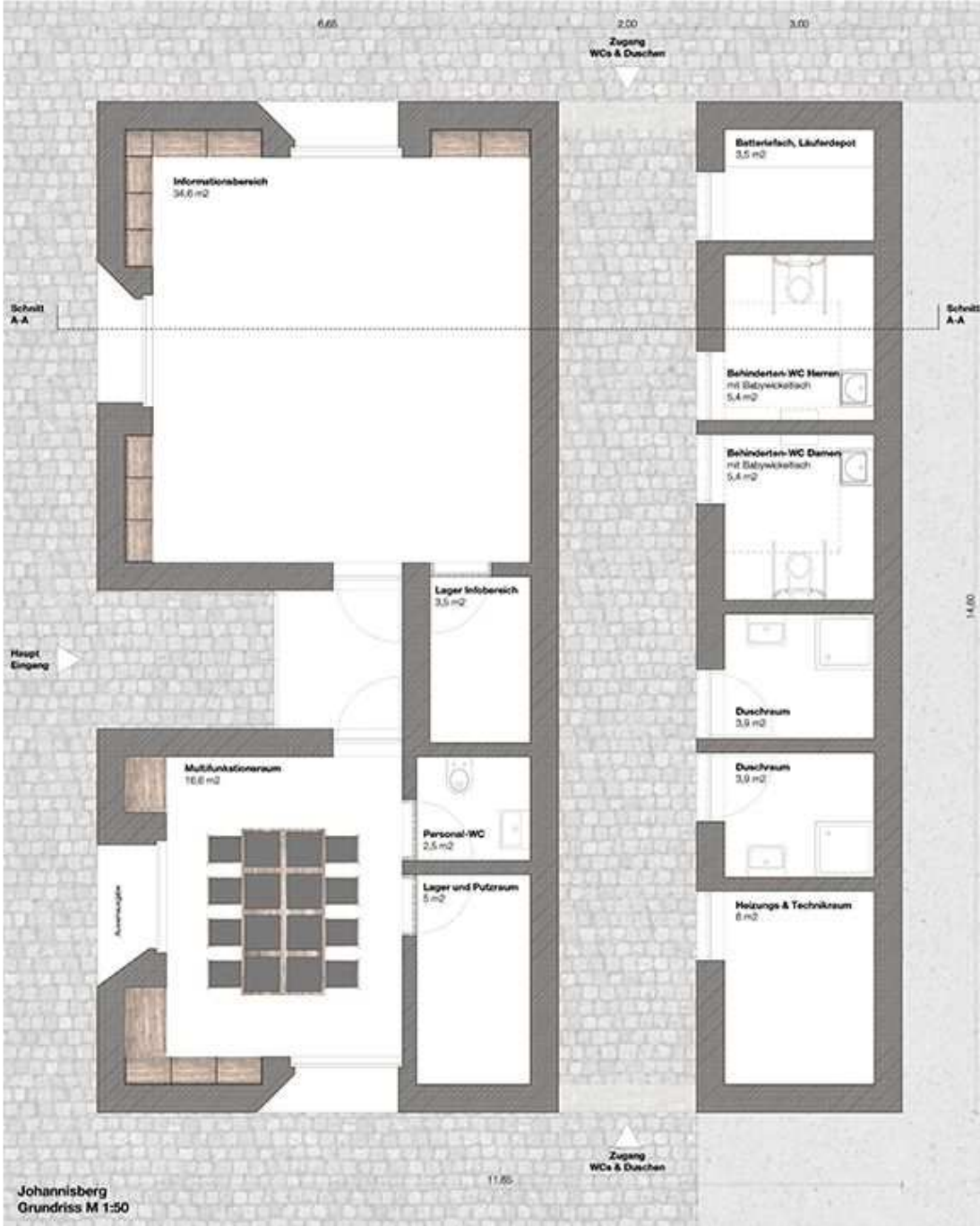
Anlage 1.4. Besucherinformationszentrum Sparrenburg, 1.Preis Max Dudler



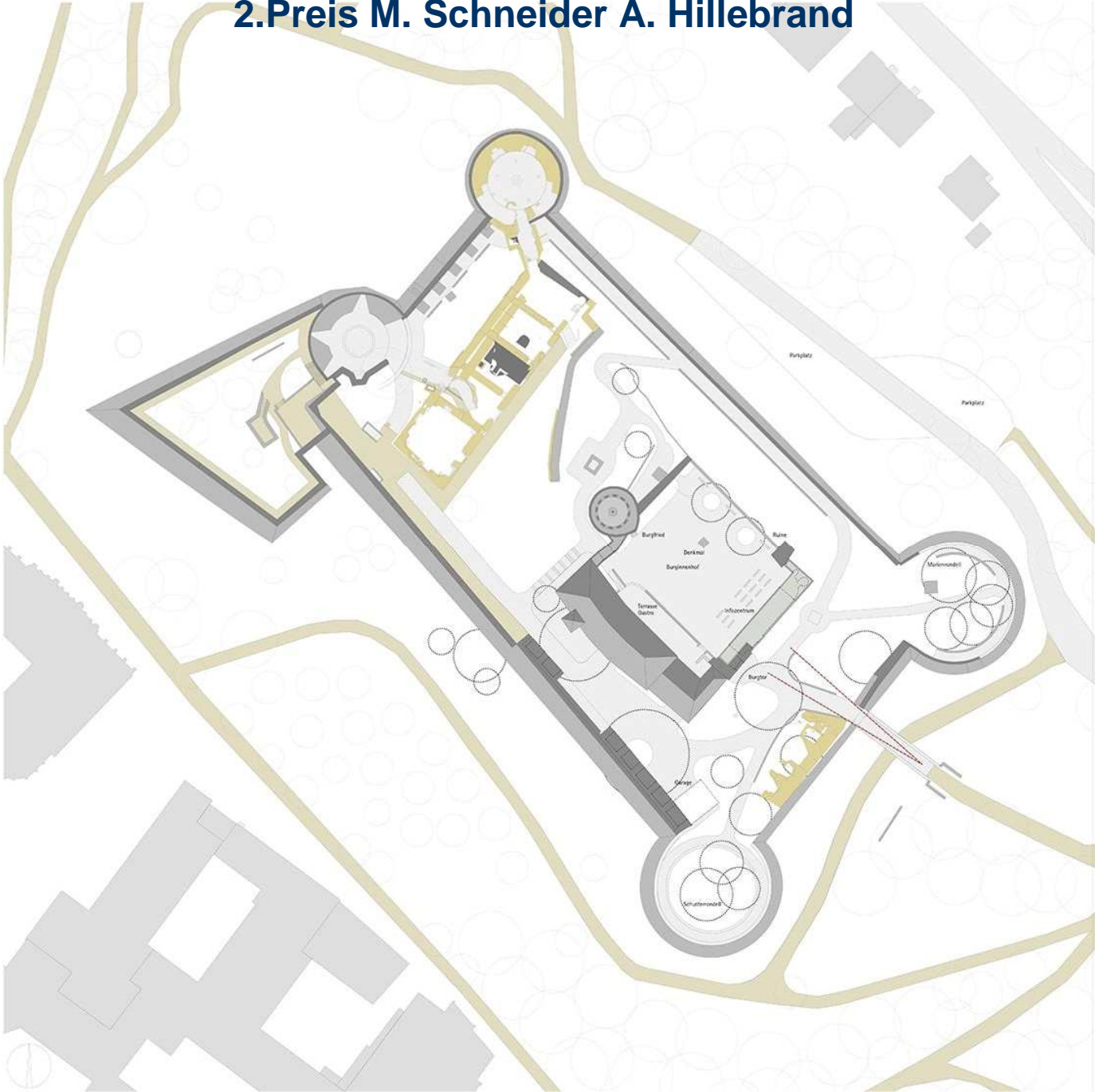
Anlage 1.5. Johannisberg Infopunkt, 1.Preis Max Dudler



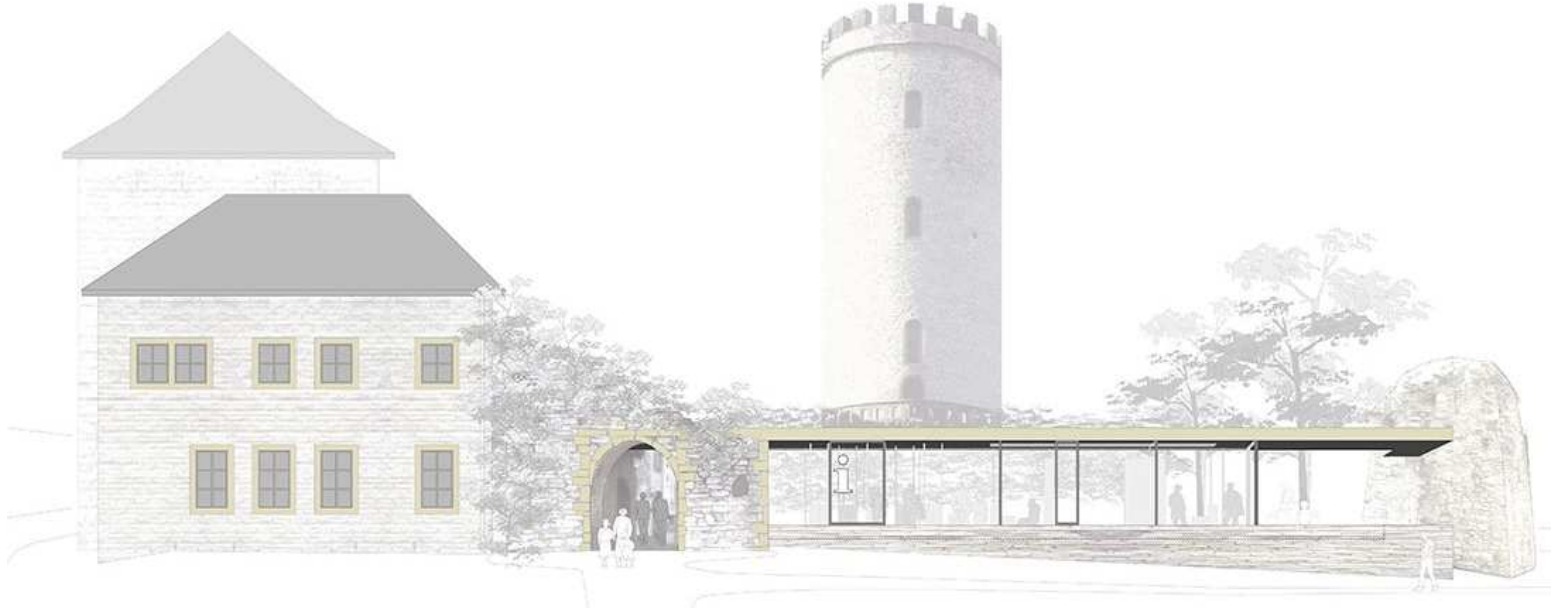
Anlage 1.6. Johannisberg Infopunkt, 1.Preis Max Dudler



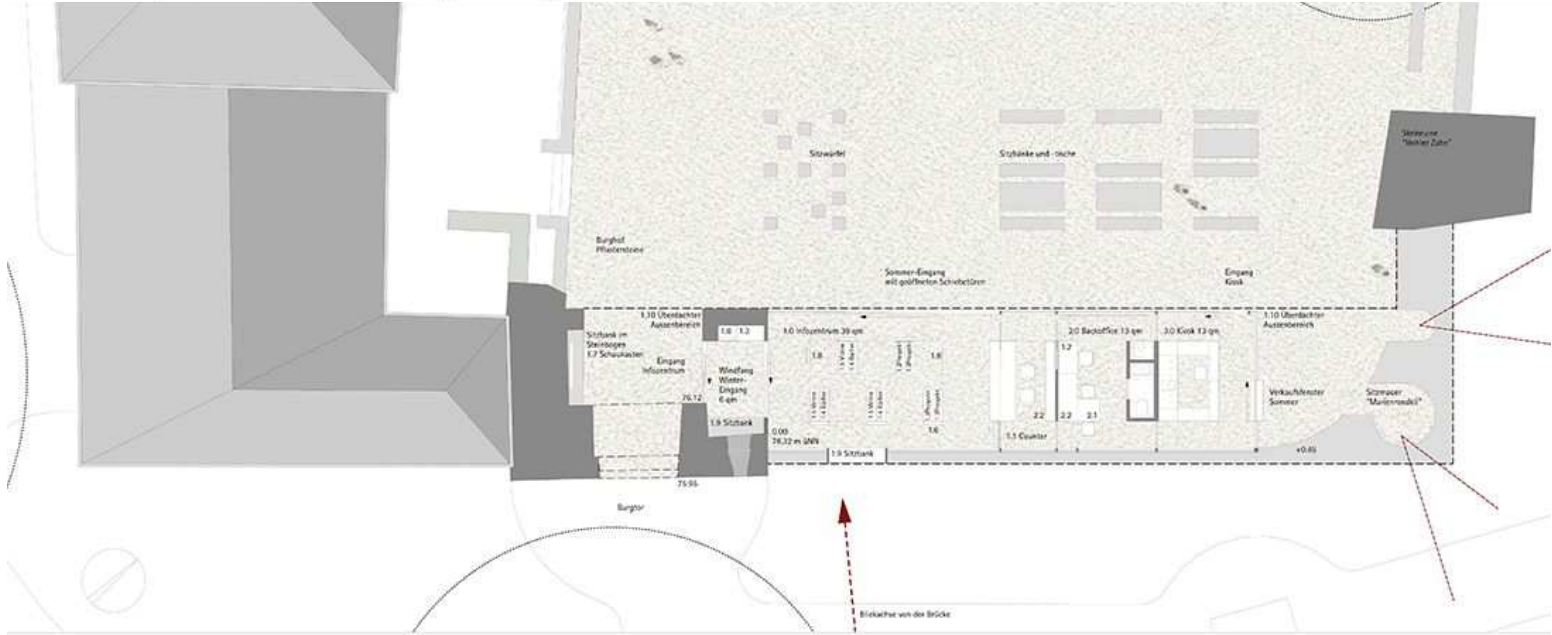
**Anlage 2.1. Besucherinformationszentrum Sparrenburg,
2.Preis M. Schneider A. Hillebrand**



Anlage 2.2. Besucherinformationszentrum Sparrenburg, 2.Preis M. Schneider A. Hillebrand

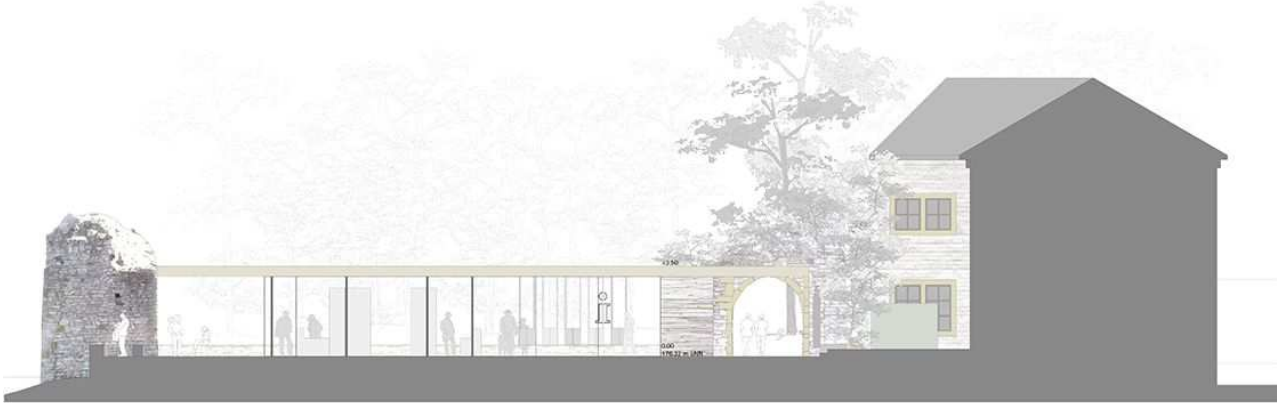


Ansichtsperspektive Besucherzentrum Sparrenburg 1:100



Grundriss Besucherzentrum Sparrenburg 1:100

Anlage 2.3. Besucherinformationszentrum Sparrenburg, 2.Preis M. Schneider A. Hillebrand



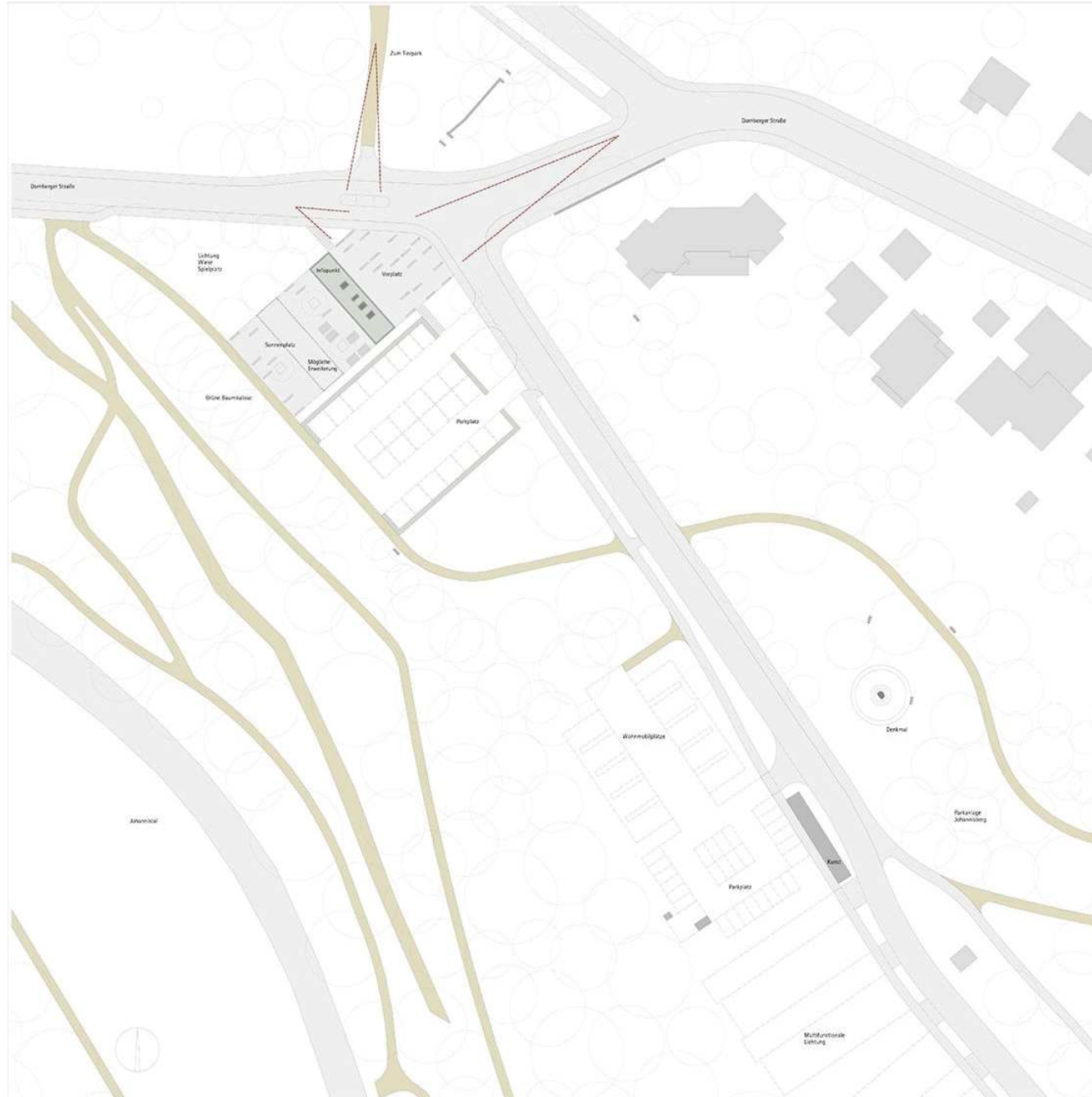
Ansicht Hof Besucherzentrum Sparrenburg 1:100



Detailsicht Besucherzentrum M 1:20

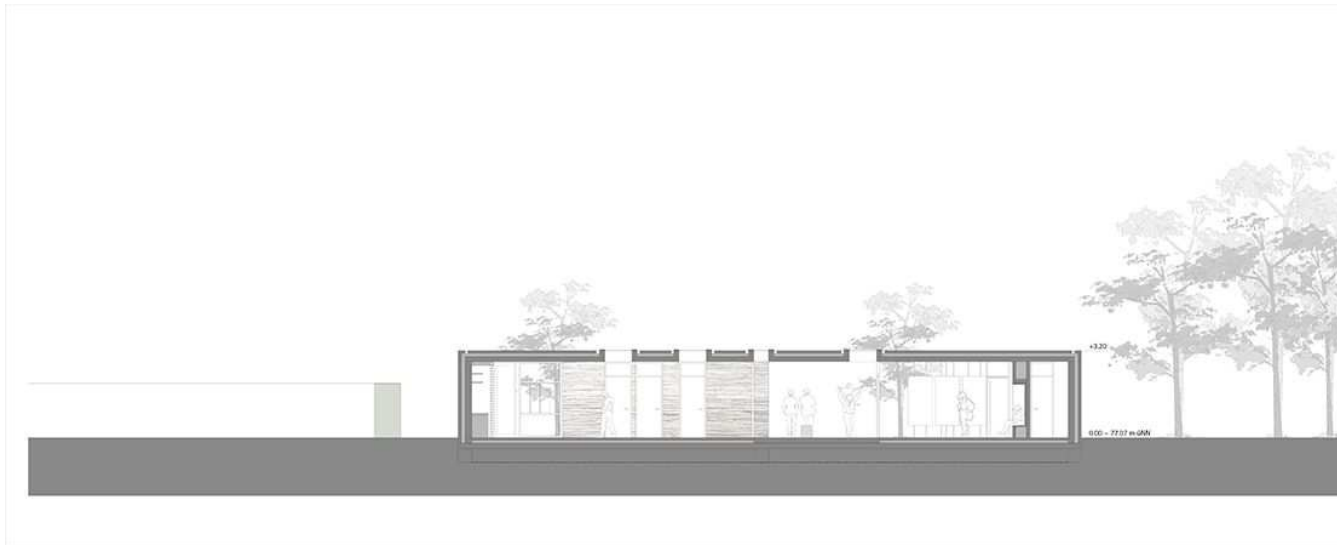
Detailschnitt Besucherzentrum M 1:20

Anlage 2.4. Johannisberg Infopunkt, 2.Preis M. Schneider A. Hillebrand



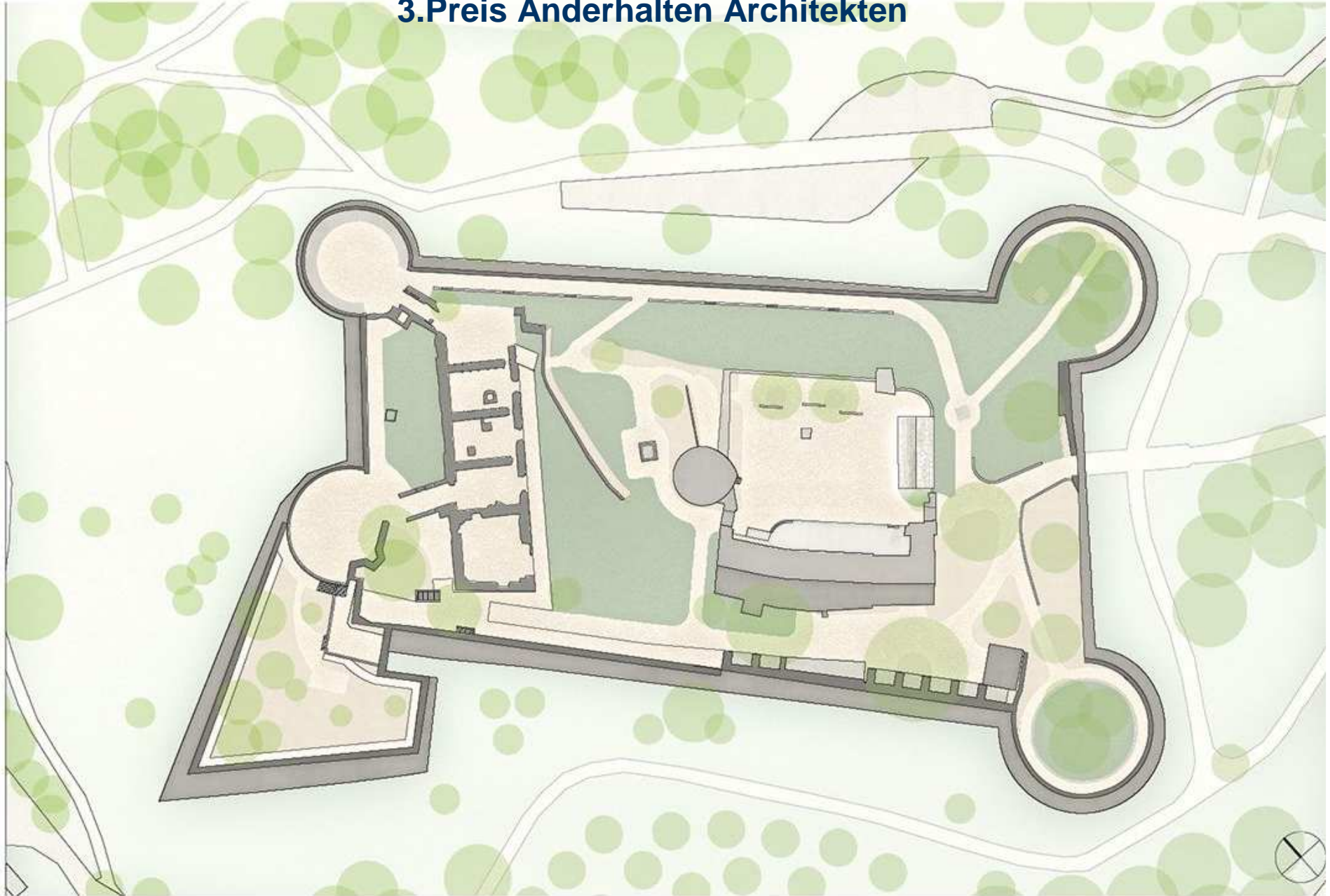
Lageplan Johannisberg 1:500

Anlage 2.6. Johannisberg Infopunkt, 2.Preis M. Schneider A. Hillebrand



Längsschnitt Informationspunkt Johannisberg 1:100

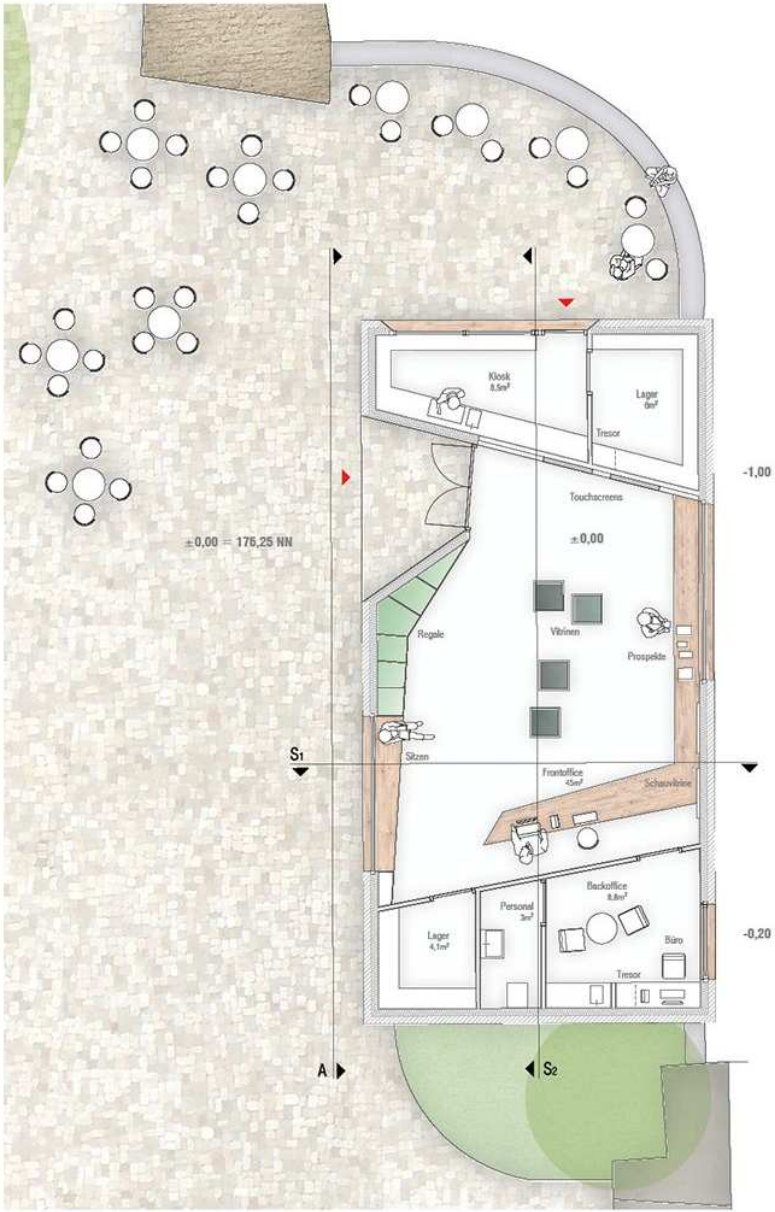
Anlage 3.1. Besucherinformationszentrum Sparrenburg, 3.Preis Anderhalten Architekten



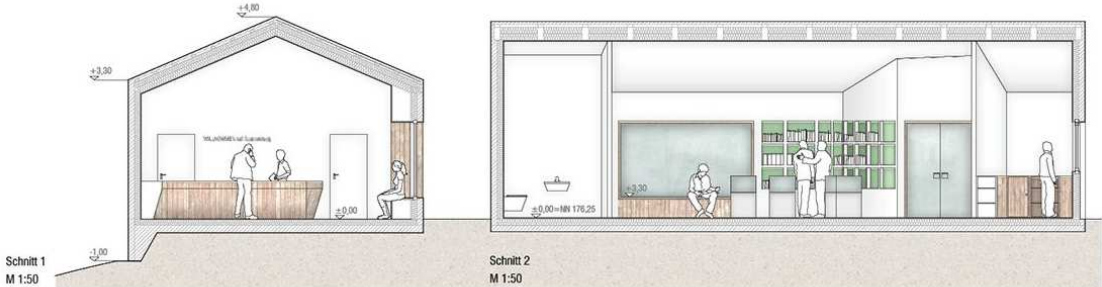
**Anlage 3.2. Besucherinformationszentrum Sparrenburg,
3.Preis Anderhalten Architekten**



Anlage 3.3. Besucherinformationszentrum Sparrenburg, 3.Preis Anderhalten Architekten



Grundriss Sparrenburg
M 1:50



Ansicht Sparrenburg
M 1:50

Anlage 3.4. Johannisberg Infopunkt, 3.Preis Anderhalten Architekten



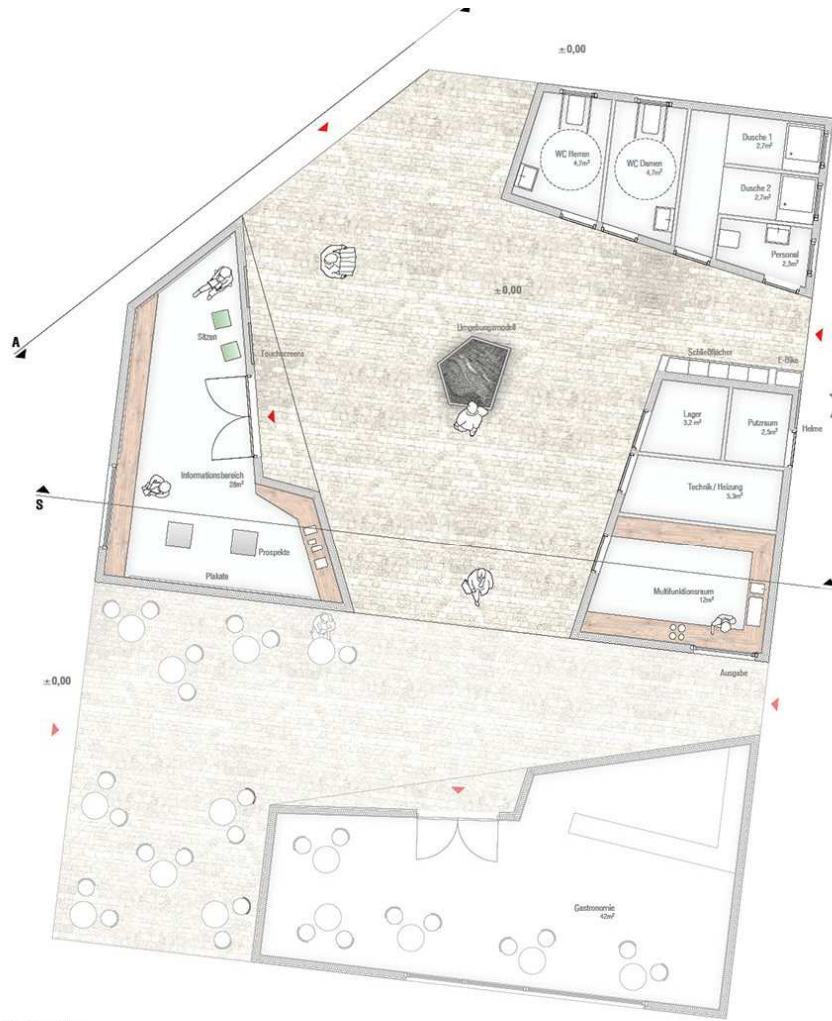
Lageplan Johannisberg
M 1:500



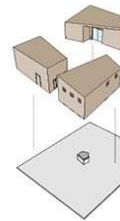
Anlage 3.5. Johannisberg Infopunkt, 3.Preis Anderhalten Architekten



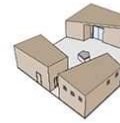
Anlage 3.6. Johannisberg Infopunkt, 3.Preis Anderhalten Architekten



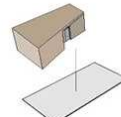
Grundriss Johannisberg
M 1:50



Plattform und
Umgebungsmodell



Informationspunkt

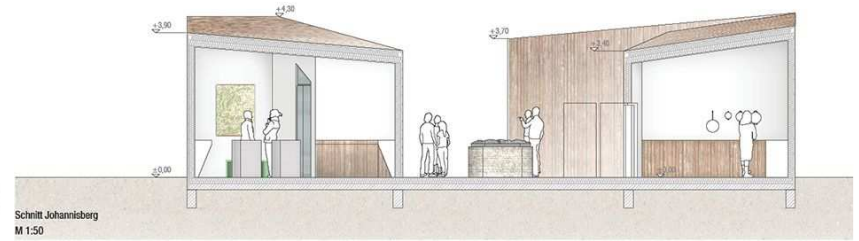


Ergänzung Gastronomie

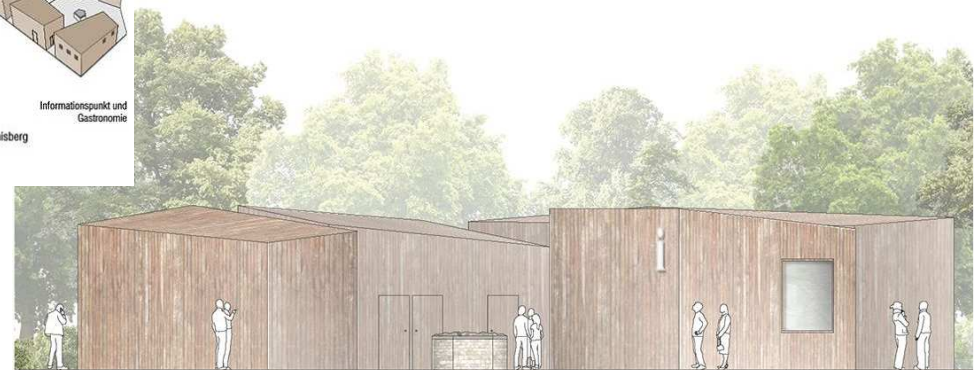


Informationspunkt und
Gastronomie

Isometrie Johannisberg

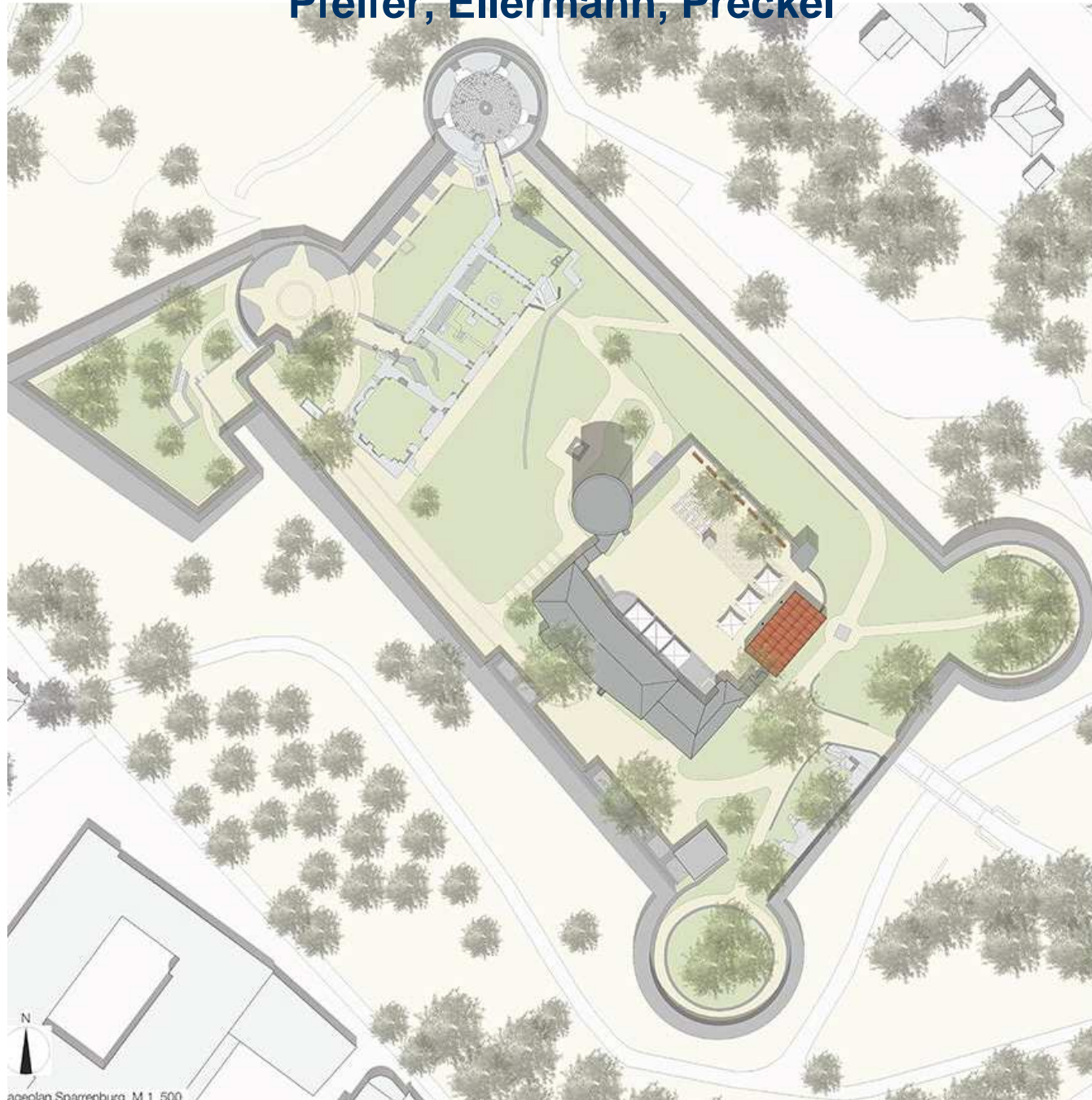


Schnitt Johannisberg
M 1:50



Ansicht Johannisberg
M 1:50

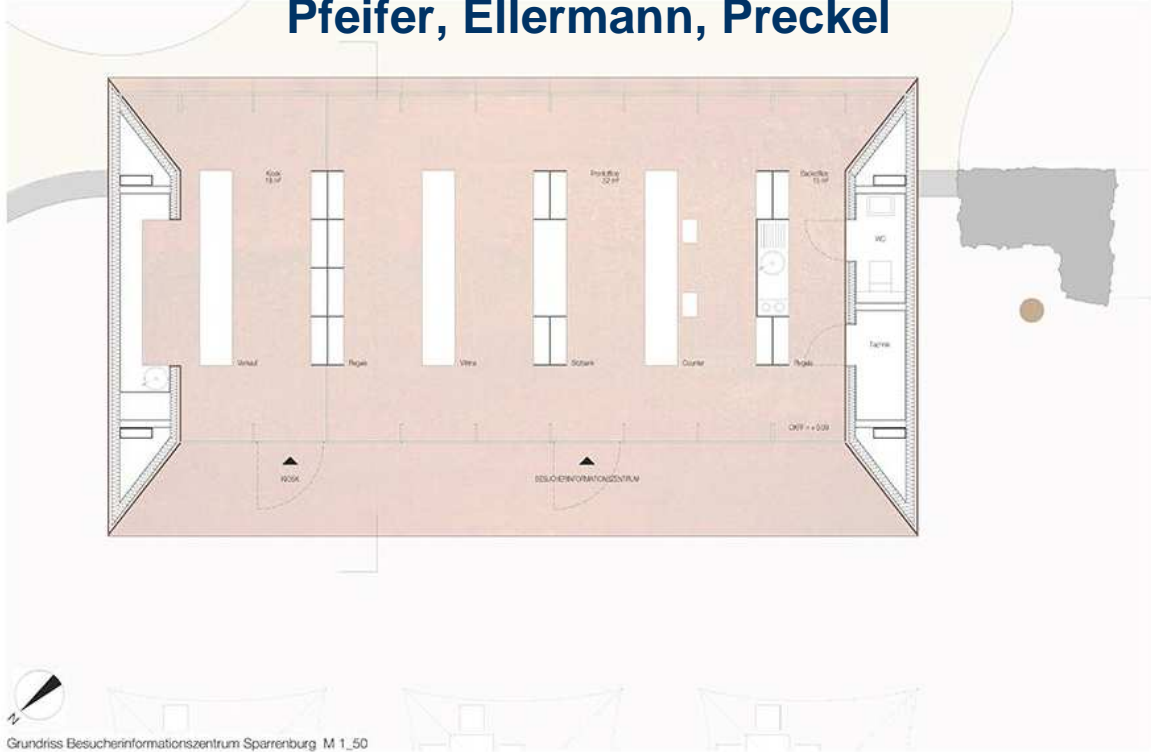
Anlage 4.1. Besucherinformationszentrum Sparrenburg, Pfeifer, Ellermann, Preckel



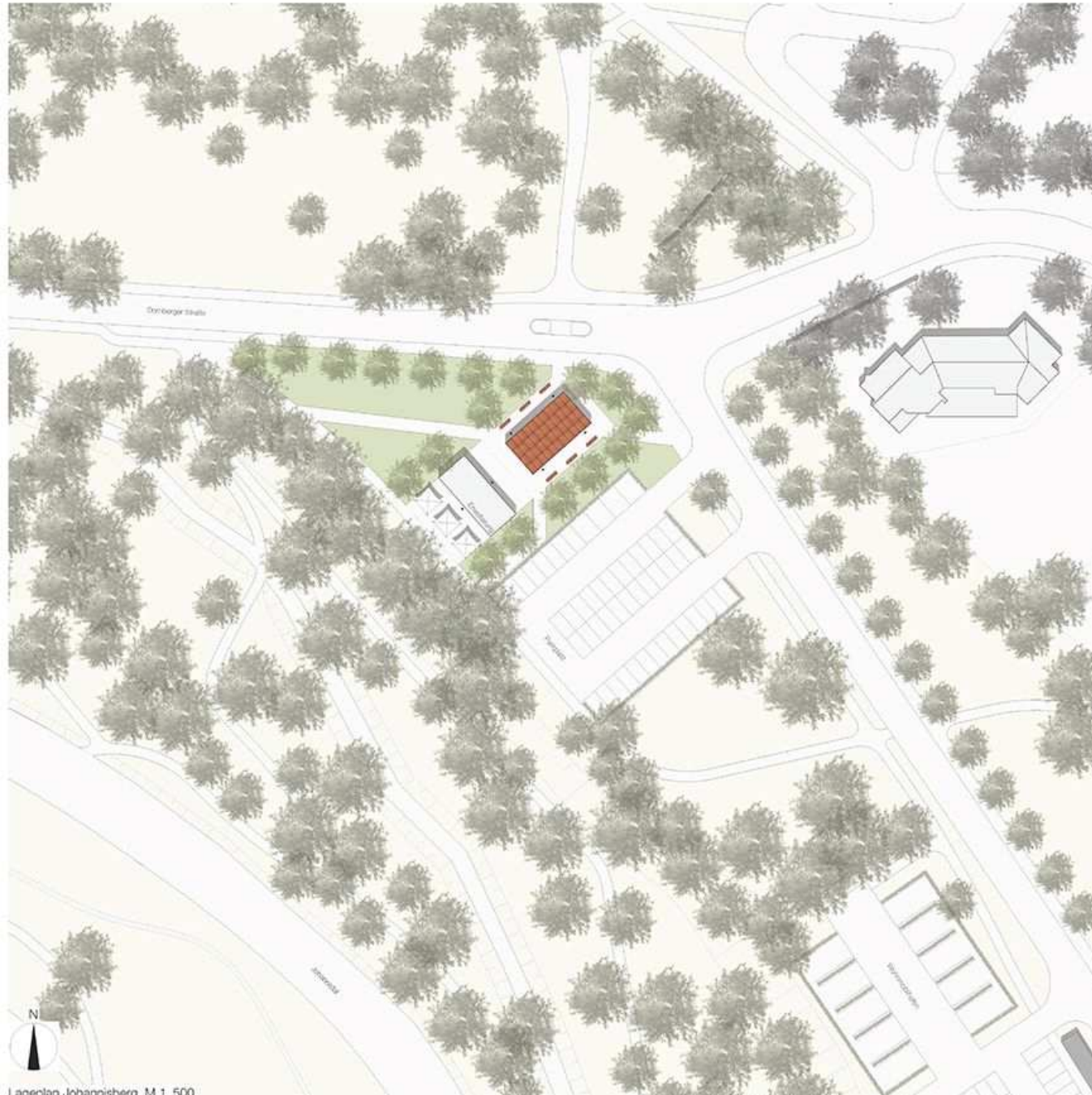
**Anlage 4.2. Besucherinformationszentrum Sparrenburg,
Pfeifer, Ellermann, Preckel**



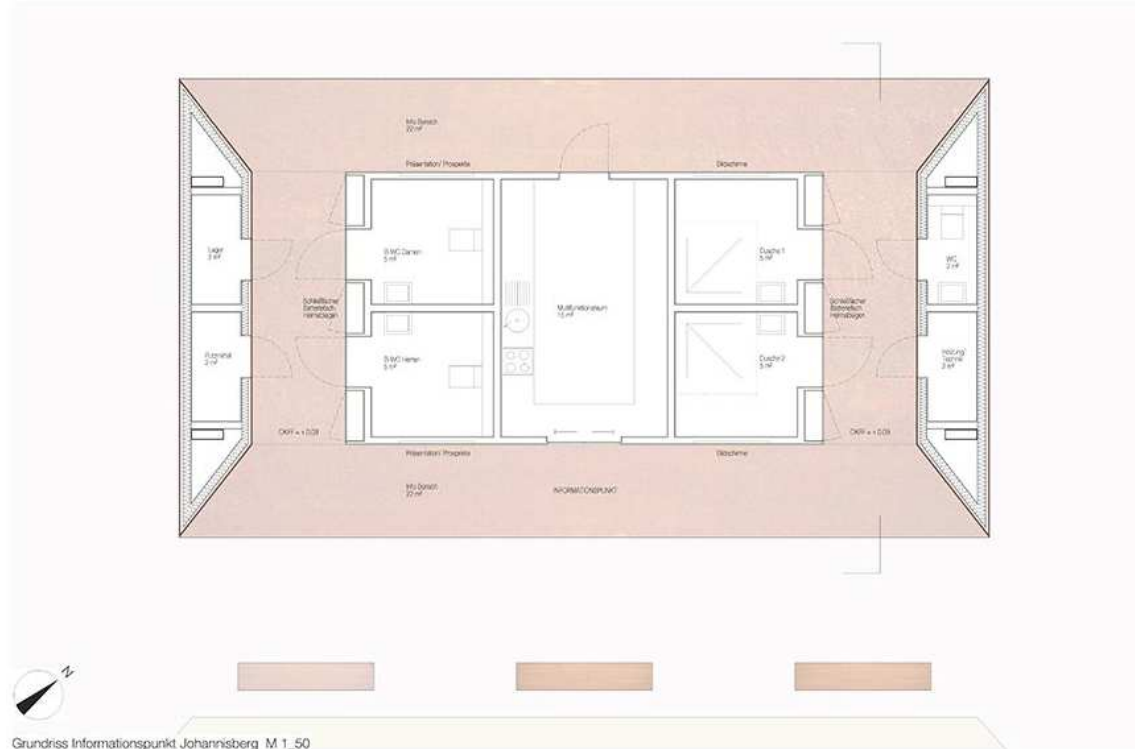
Anlage 4.3. Besucherinformationszentrum Sparrenburg, Pfeifer, Ellermann, Preckel



Anlage 4.5. Johannisberg Infopunkt, Pfeifer, Ellermann, Preckel



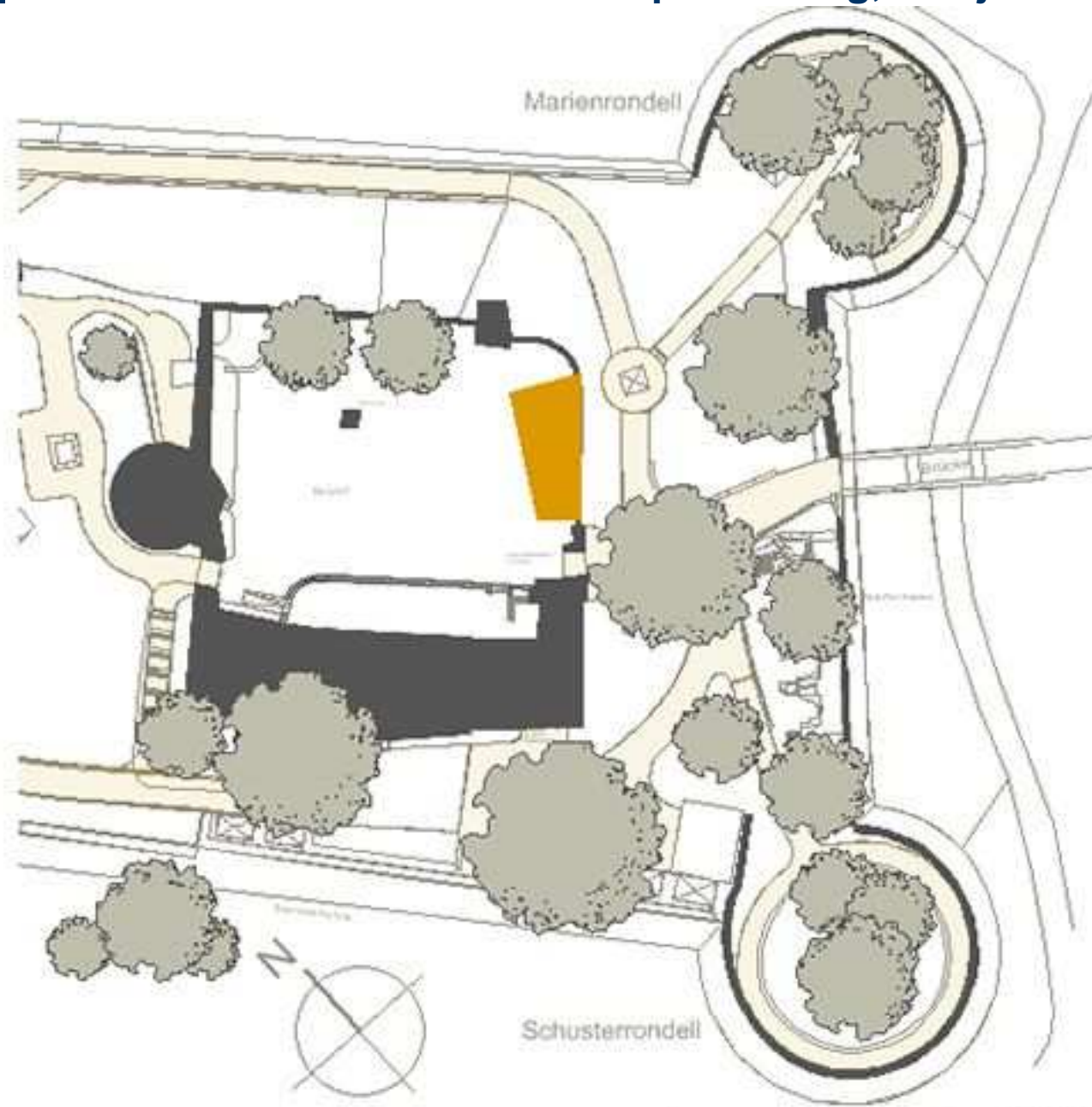
Anlage 4.6. Johannisberg Infopunkt, Pfeifer, Ellermann, Preckel



Anlage 4.7. Johannisberg Infopunkt, Pfeifer, Ellermann, Preckel



Anlage 5.1. Besucherinformationszentrum Sparrenburg, Hoffjann Architekten

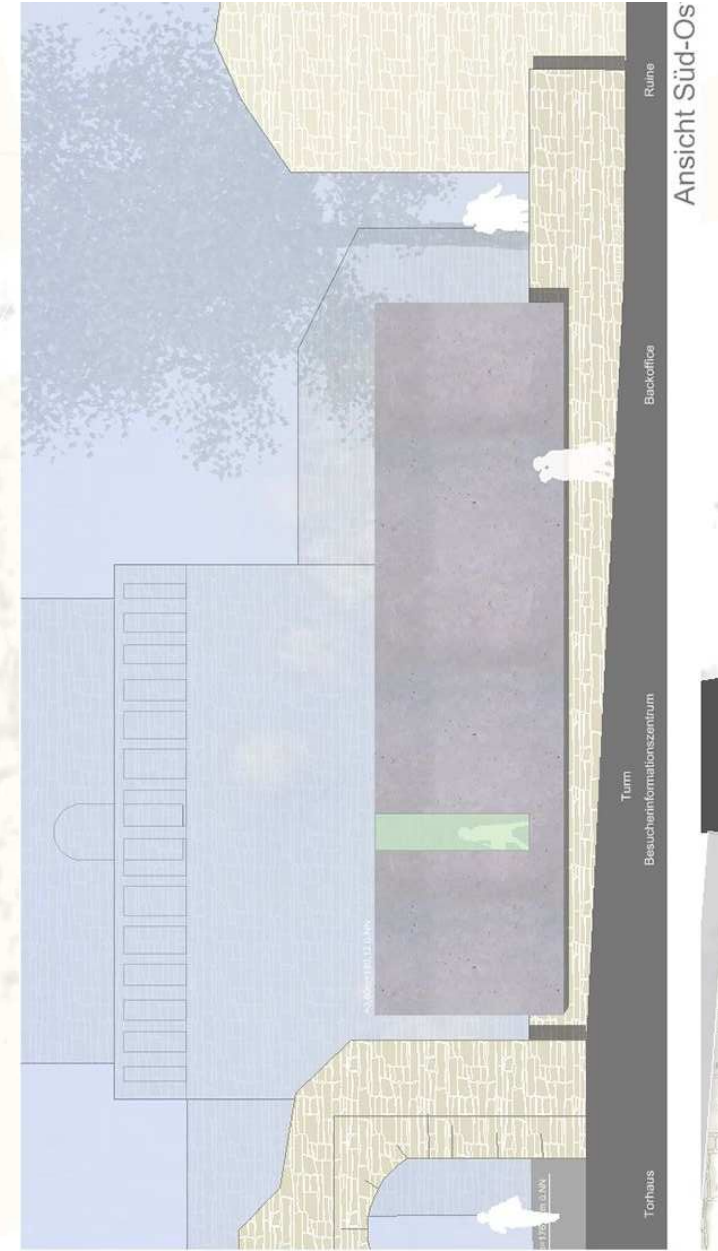
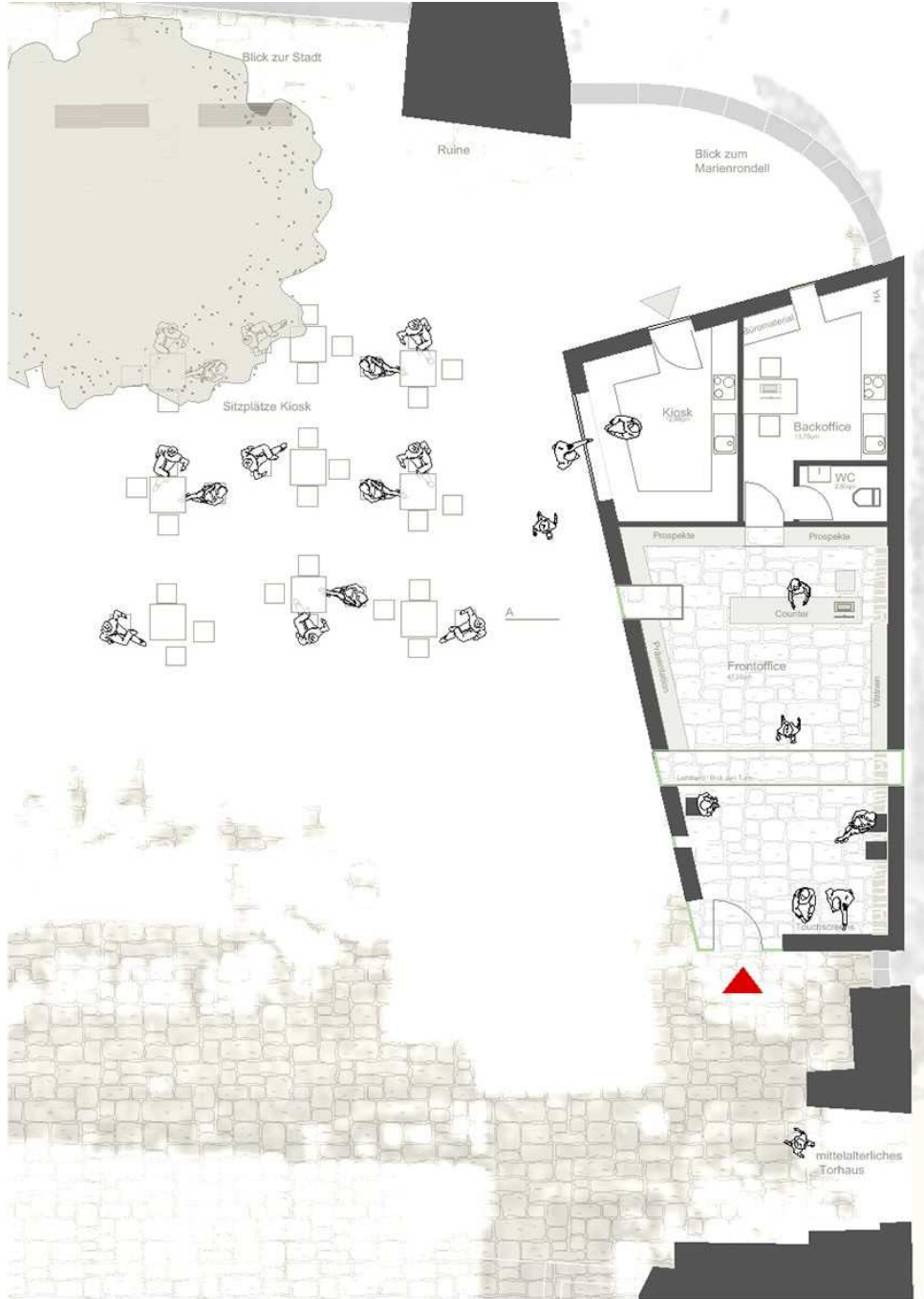


Lageplan 1_500

Anlage 5.2. Besucherinformationszentrum Sparrenburg, Hoffjann Architekten

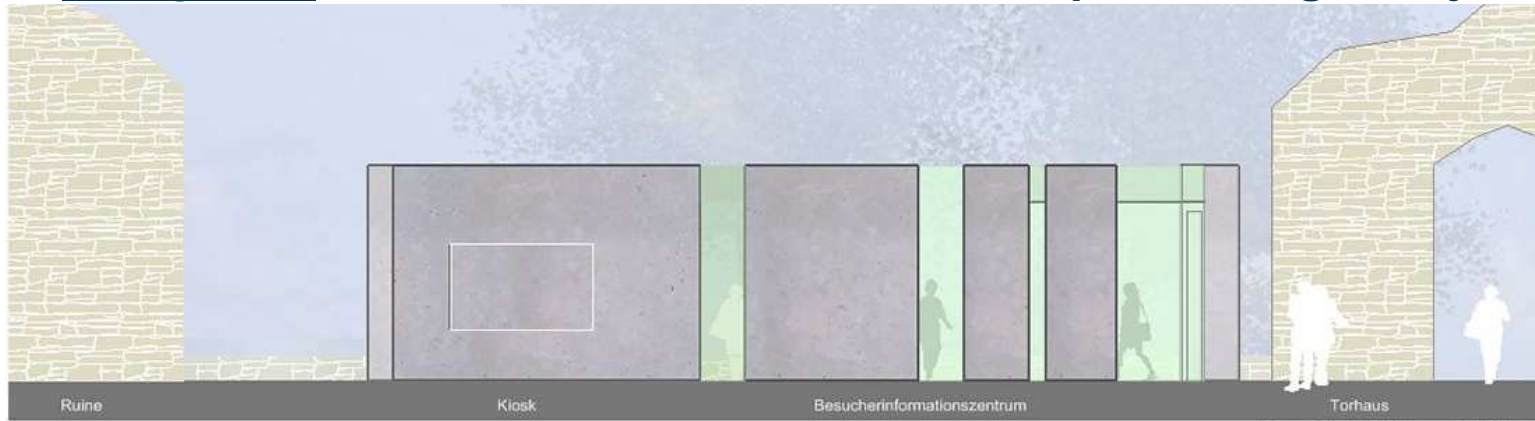


Anlage 5.3. Besucherinformationszentrum Sparrenburg, Hoffjann Architekten

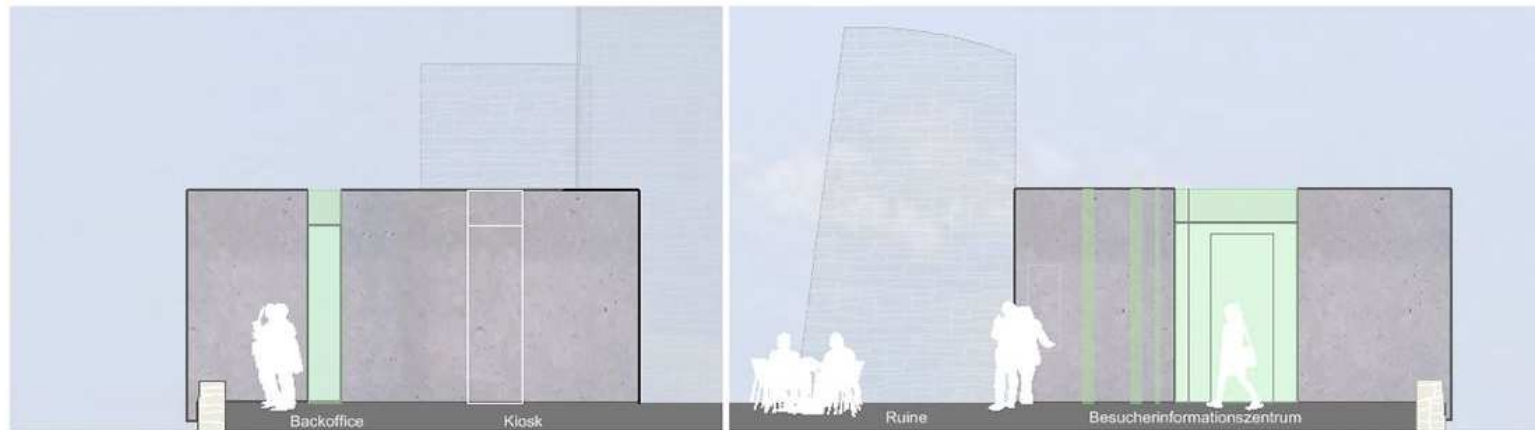


Ansicht Süd-Os

Anlage 5.4. Besucherinformationszentrum Sparrenburg, Hoffjann Architekten

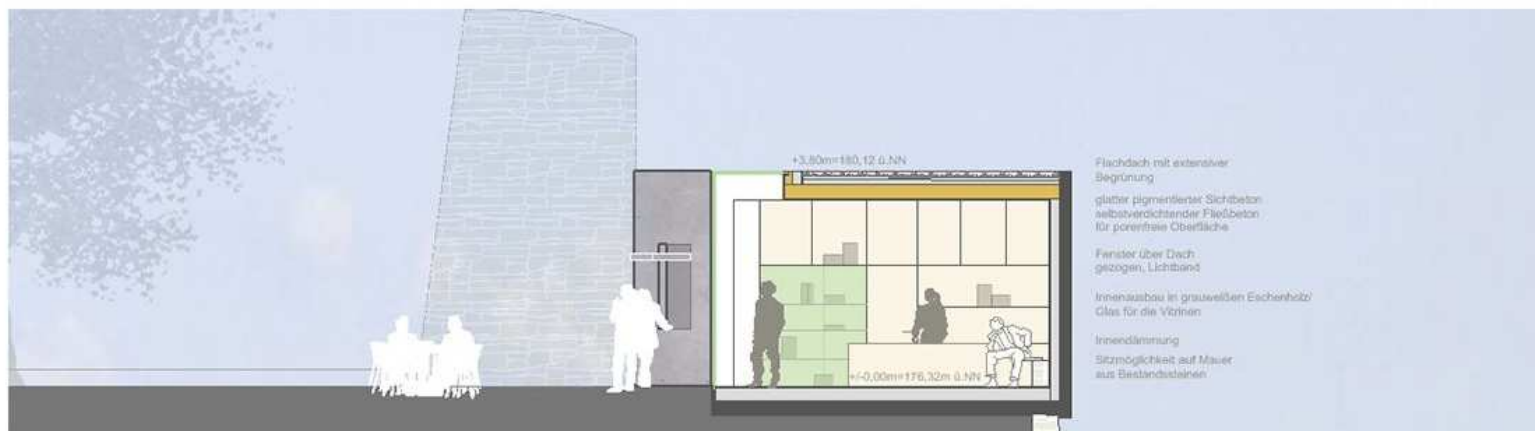


Ansicht Nord-West

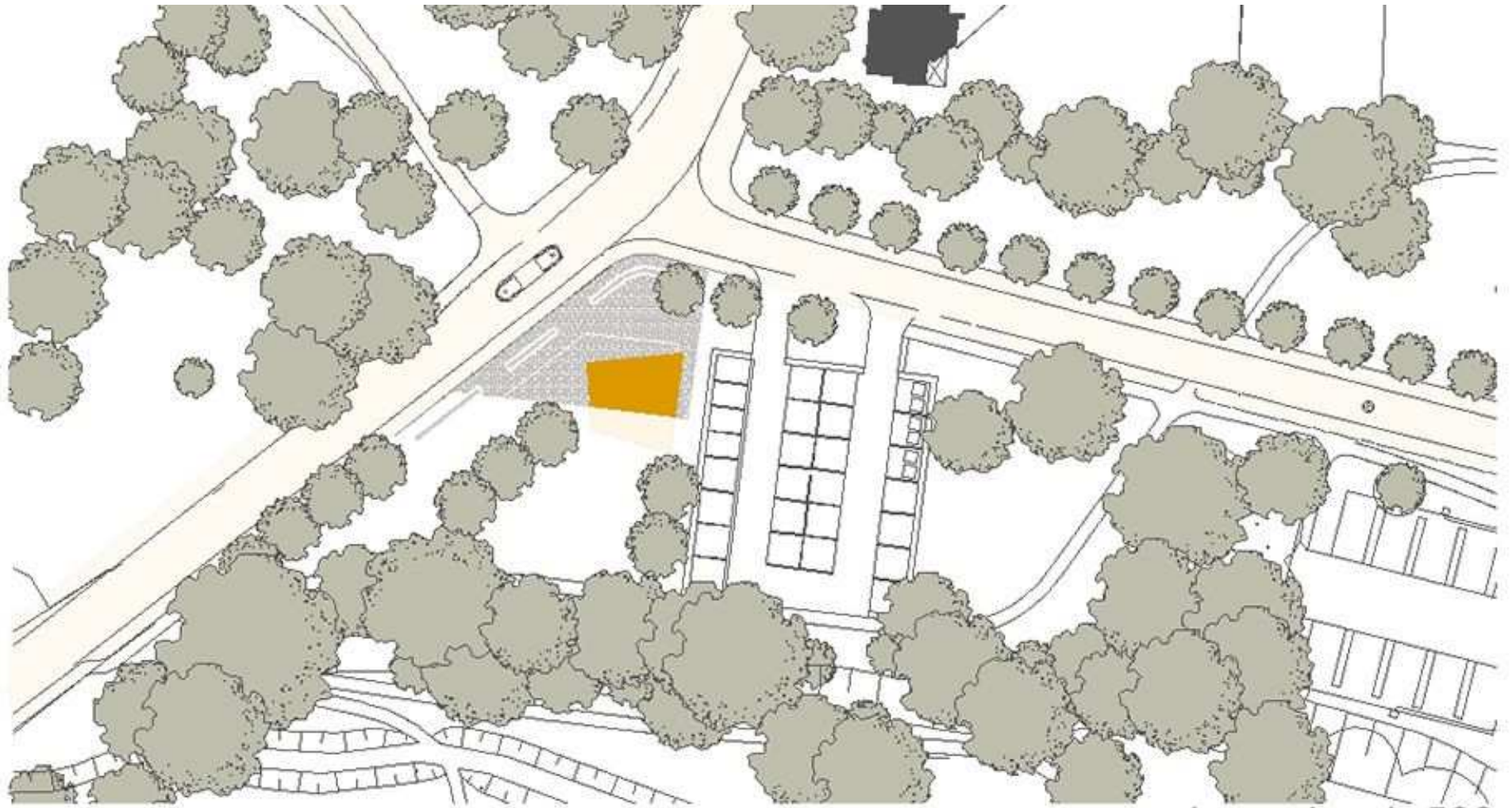


Ansicht Nord-Ost

Ansicht Süd-West

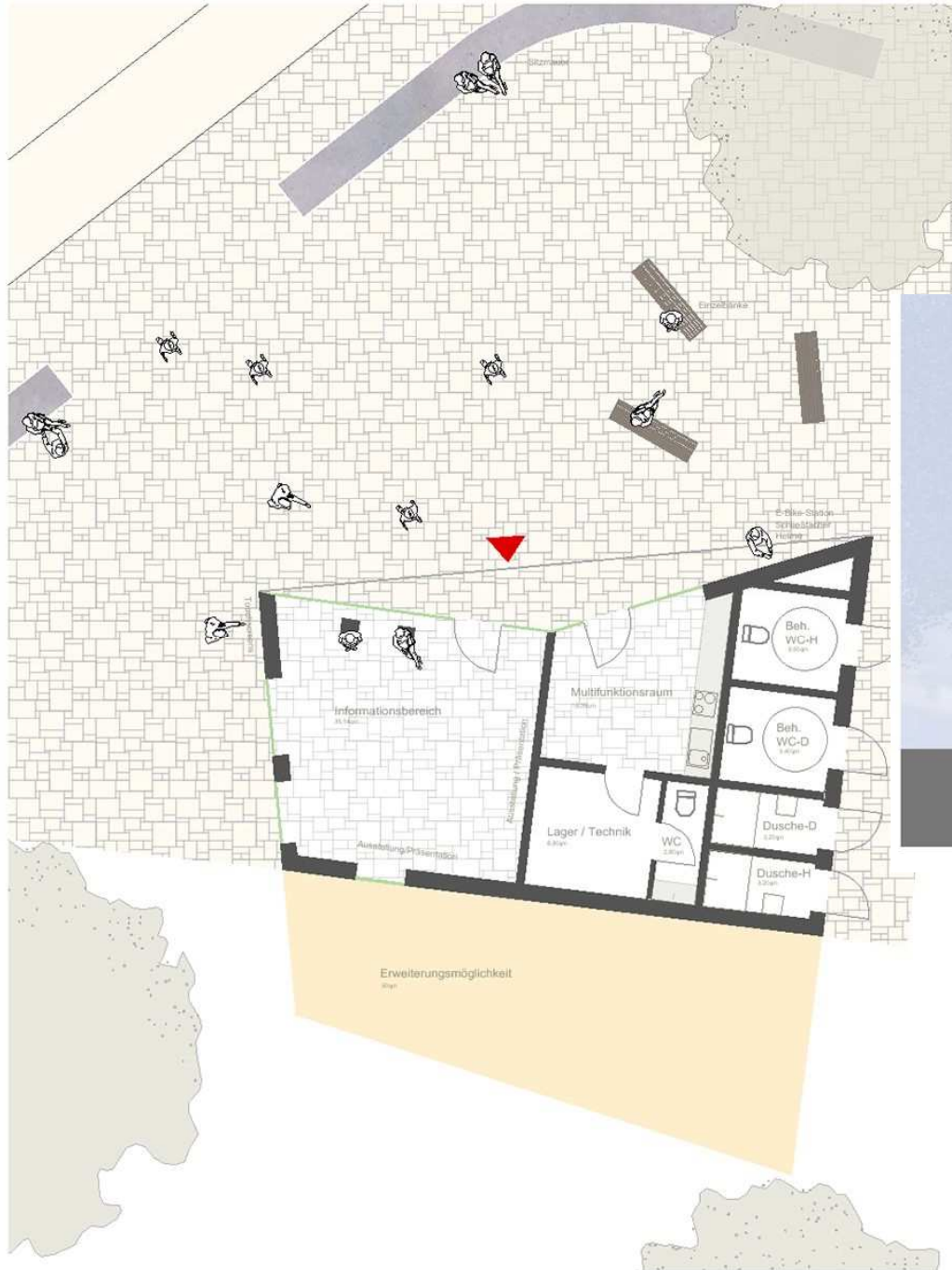


Anlage 5.5. Johannisberg Infopunkt, Hoffjann Architekten



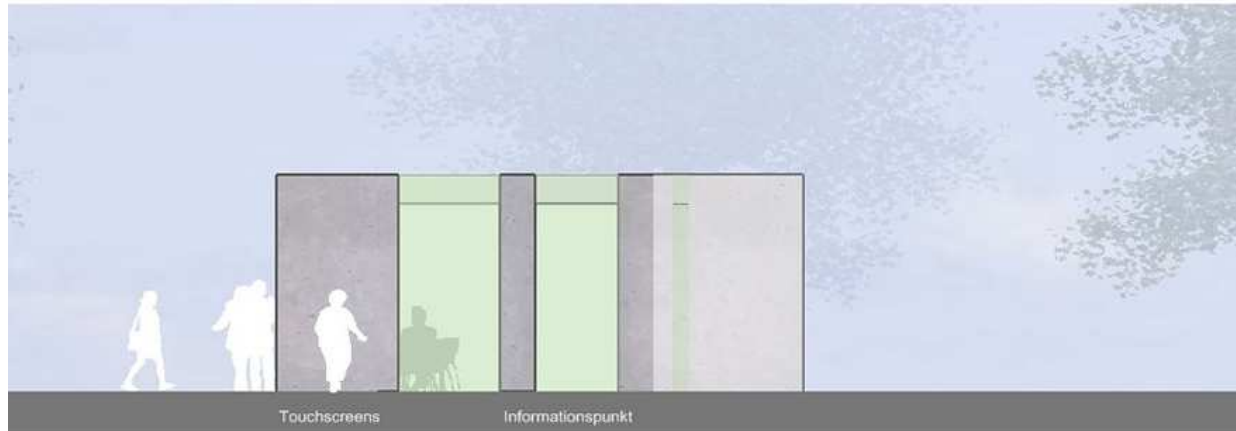
Lageplan 1_500

Anlage 5.6. Johannisberg Infopunkt, Hoffjann Architekten

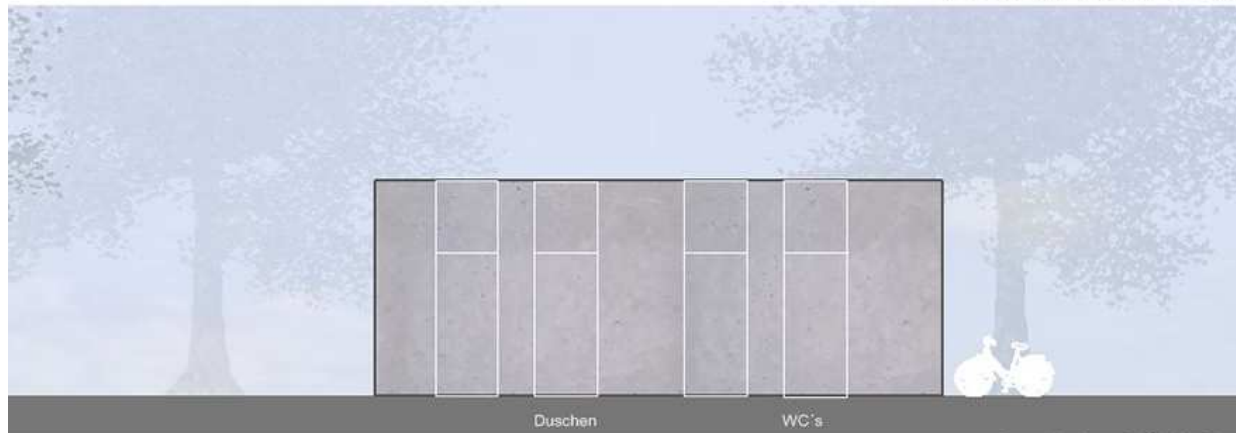


Ansicht Nord-Ost

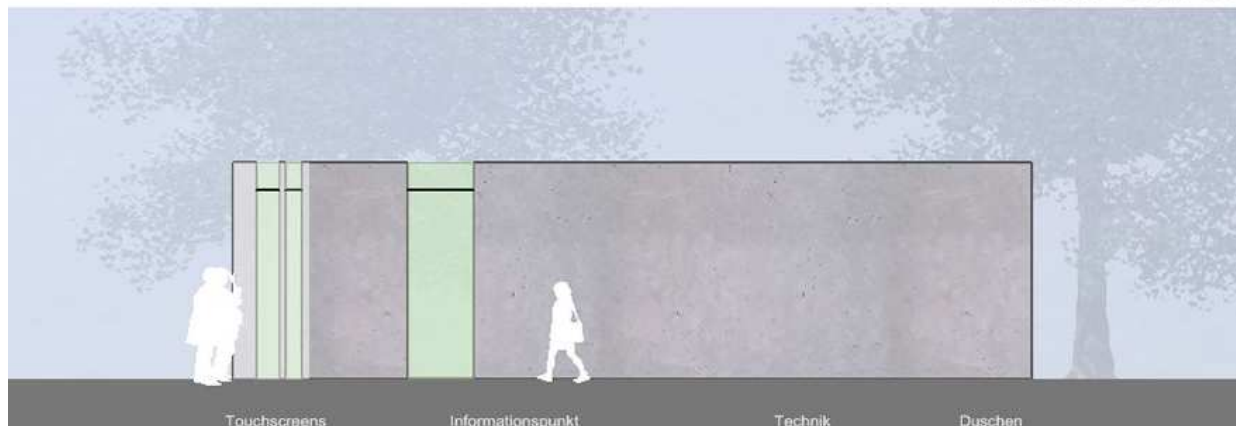
Anlage 5.7. Johannisberg Infopunkt, Hoffjann Architekten



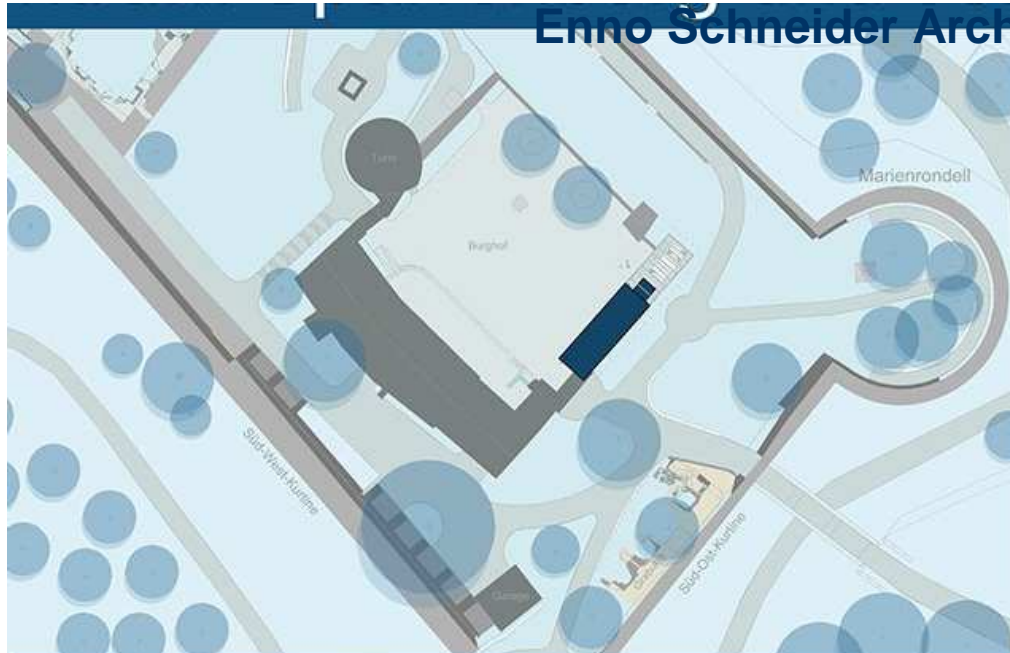
Ansicht Nord-West



Ansicht Süd-Ost



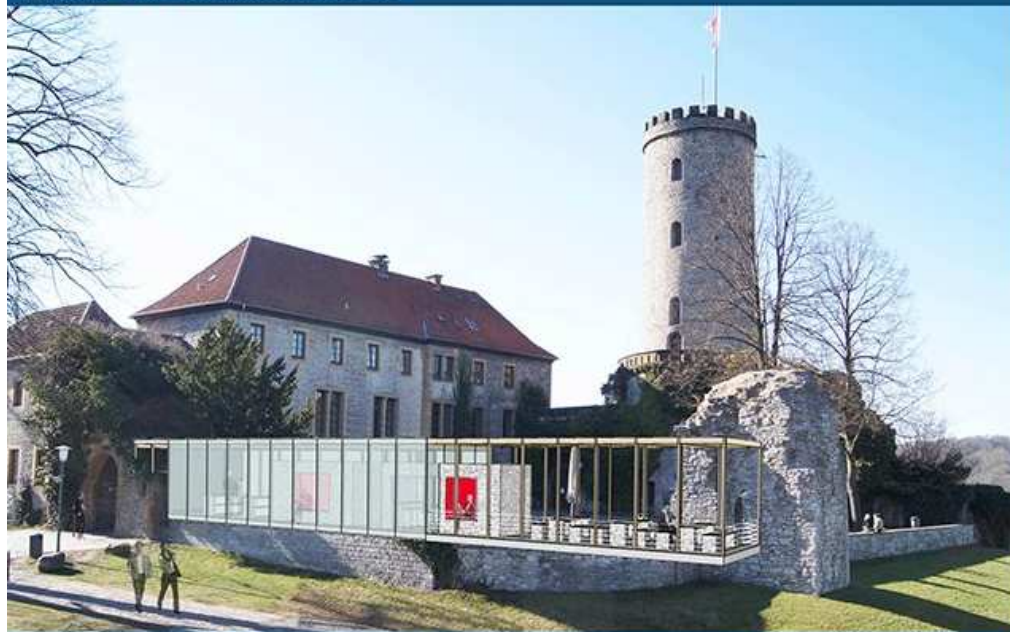
Anlage 6.1. Besucherinformationszentrum Sparrenburg, Enno Schneider Architekten



LAGEPLAN SPARRENBURG

**"Was eine Einheit bilden soll,
muss der Art nach verschieden sein."**

Aristoteles , 384-322 v. Chr., griech. Philosoph



PERSPEKTIVE SPARRENBURG

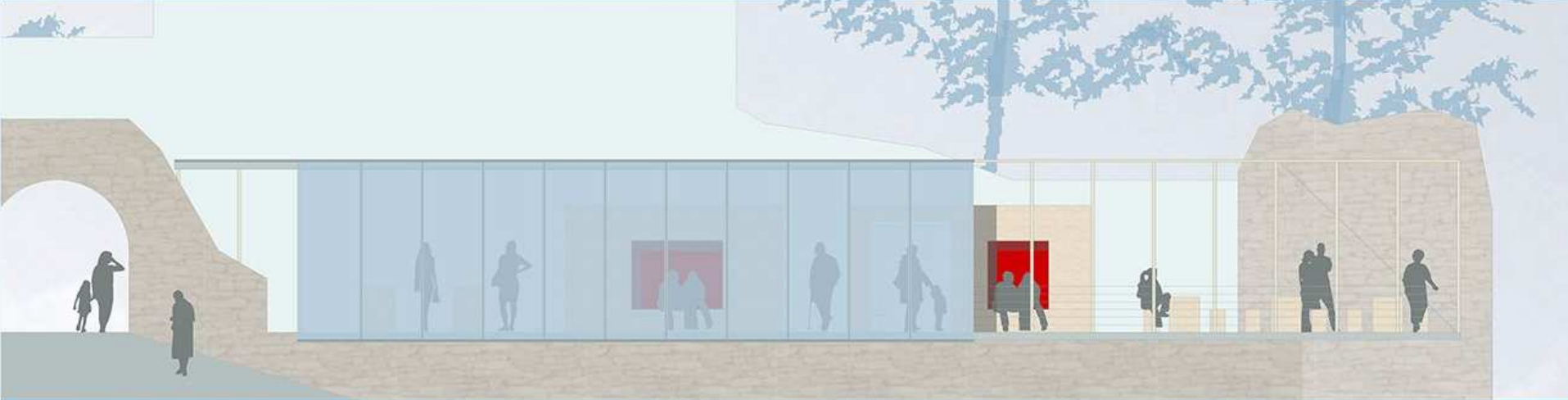


AUSSTATTUNGSKONZEPT

Anlage 6.2. Besucherinformationszentrum Sparrenburg, Enno Schneider Architekten

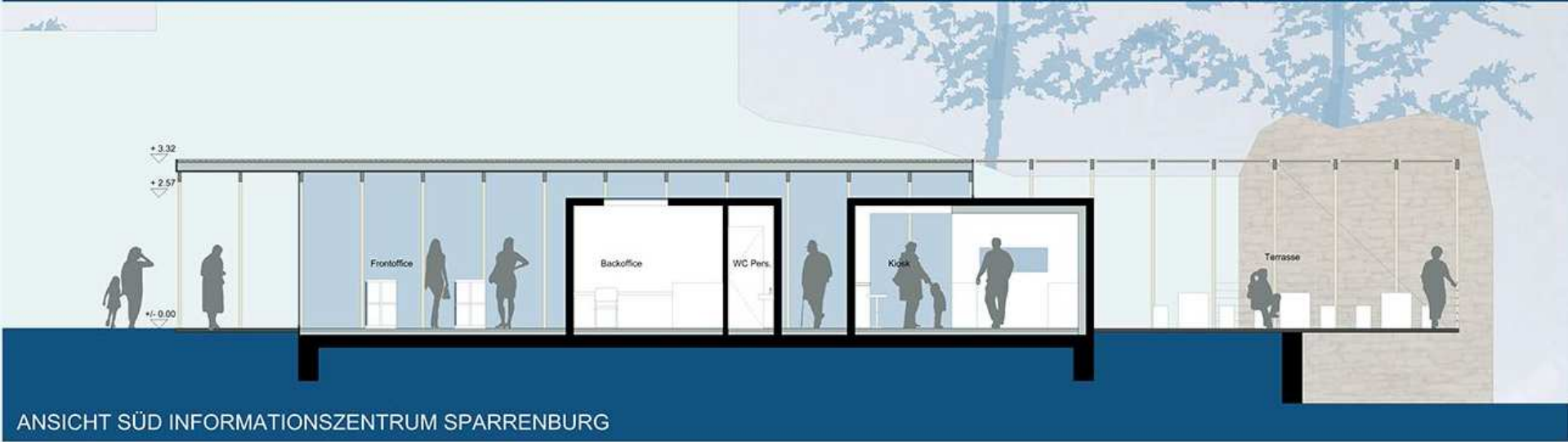


GRUNDRISS INFORMATIONSZENTRUM SPARRENBURG

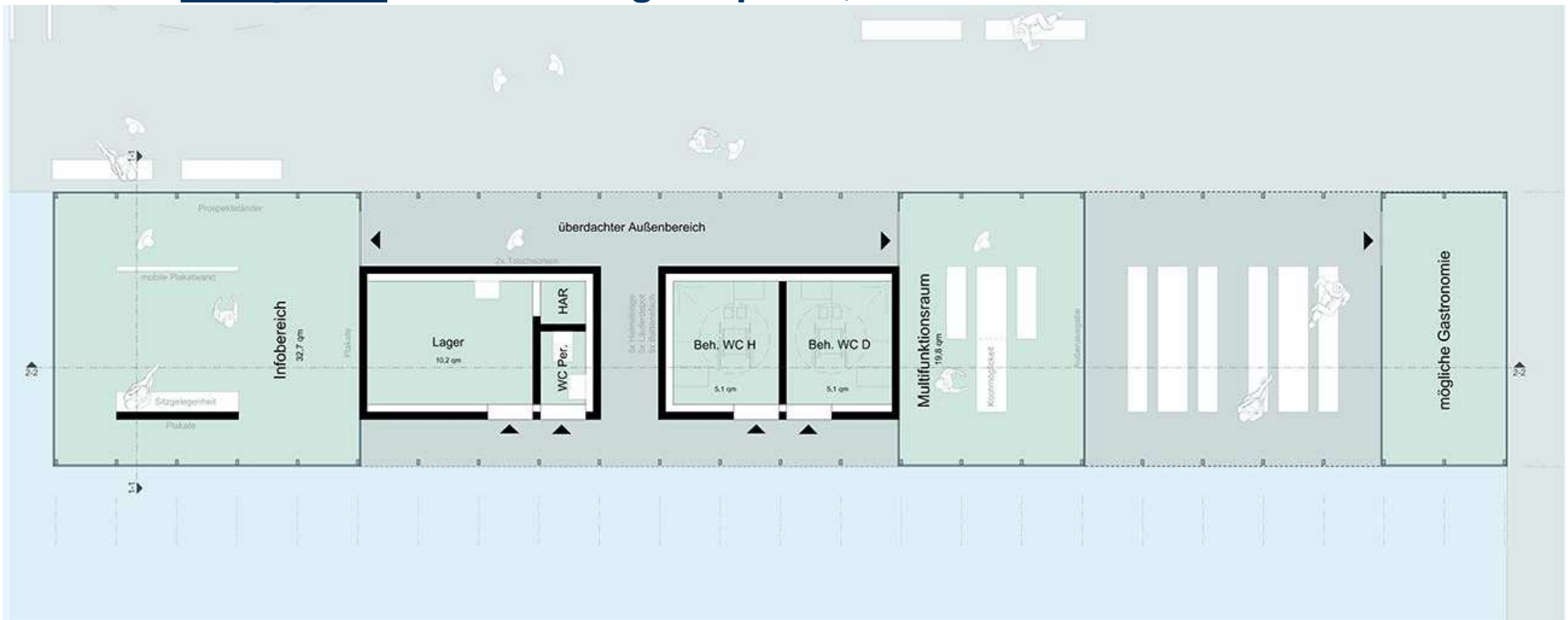


ANSICHT SÜD INFORMATIONSZENTRUM SPARRENBURG

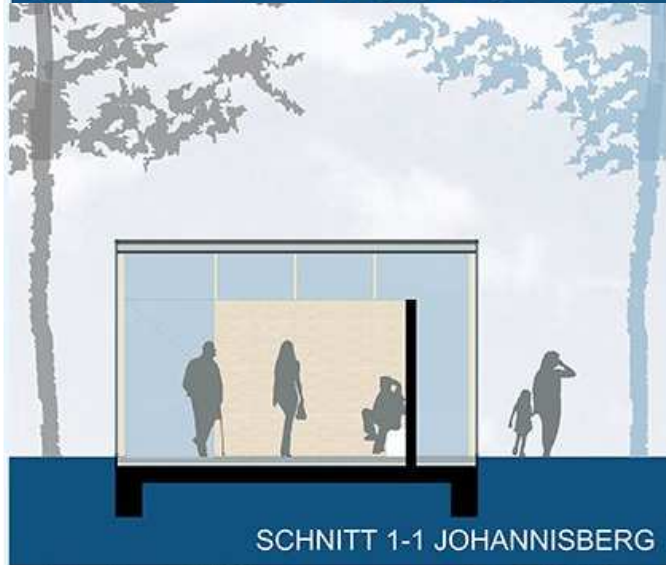
Anlage 6.3. Besucherinformationszentrum Sparrenburg, Enno Schneider Architekten



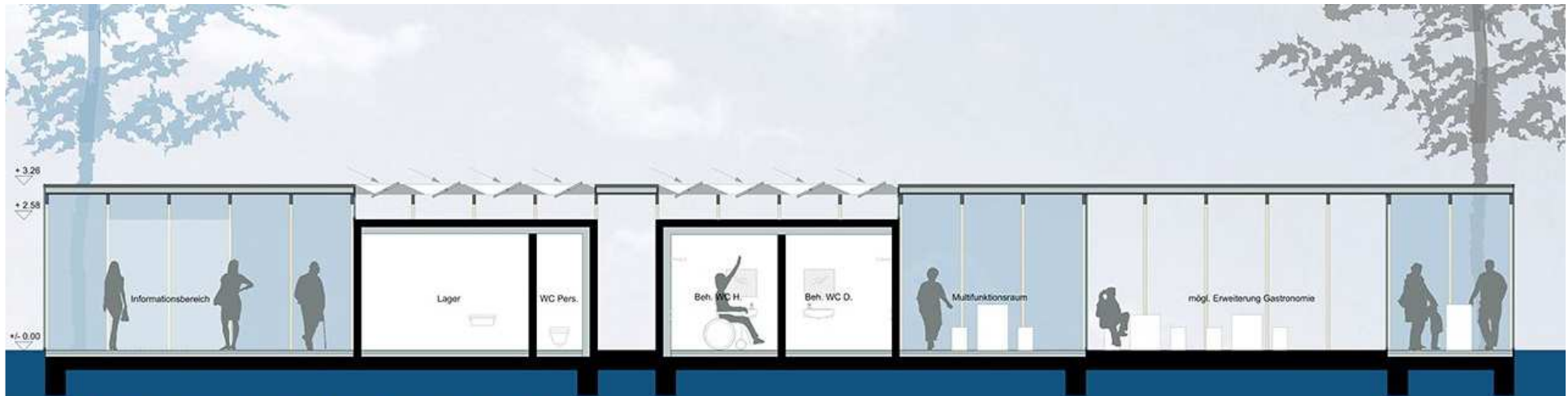
Anlage 6.4. Johannisberg Infopunkt, Enno Schneider Architekten



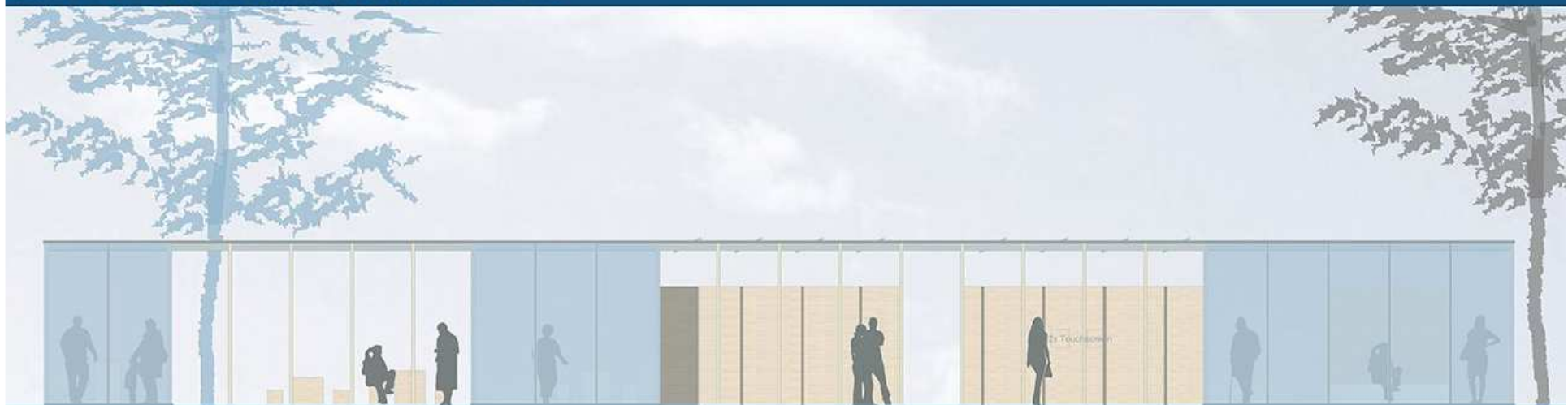
GRUNDRISS INFORMATIONSPUNKT JOHANNISBERG



Anlage 6.5. Johannisberg Infopunkt, Enno Schneider Architekten



SCHNITT 2-2 INFORMATIONSPUNKT JOHANNISBERG



ANSICHT SÜDOST INFORMATIONSPUNKT JOHANNISBERG