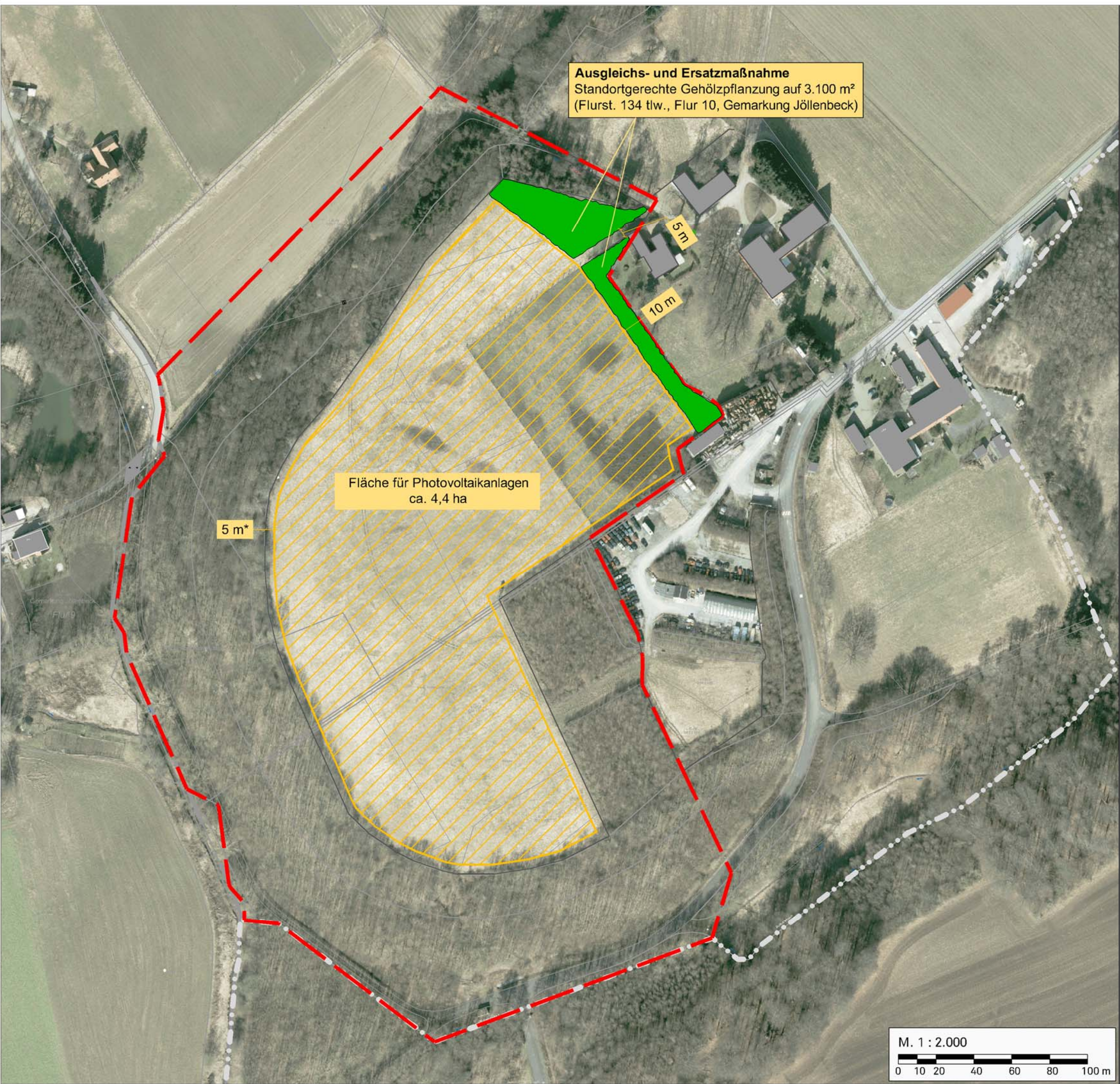


Ausgleichs- und Ersatzmaßnahme
 Standortgerechte Gehölzpflanzung auf 3.100 m²
 (Flurst. 134 tlw., Flur 10, Gemarkung Jöllenbeck)



Fläche für Photovoltaikanlagen
 ca. 4,4 ha

5 m*

5 m

10 m

Legende

Grenzen

-  Geltungsbereich B-Plan
-  Grenze Stadtgebiet Bielefeld
-  Belegungsfläche PV-Anlage
-  geplante Gehölzpflanzungen

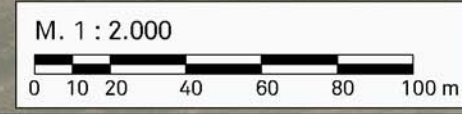
Anmerkung

* Abstand zu den randlichen Gehölzstrukturen

Freiflächenphotovoltaikanlagen Deponie Belzen

Bielefeld Stadt Bielefeld

Planzustand, Maßnahmenplan	Karte 3, Anlage
Erstaufstellung des Bebauungsplanes Nr. II / J 34 und 224.	I Maßstab: 1 : 2.000
Änderung des Flächennutzungsplans im Parallelverfahren	I Projekt Nr.: 3981
Umweltbericht	I Plangröße: DIN A3
	I Datum: Juli 2012
	I gezeichnet: Lü. / Ri.
	I bearbeitet: Ri.
 KORTEMEIER BROKMANN LANDSCHAFTSARCHITECTEN	
<small>KorteMeier Brokmann Oststraße 92 T +49(0)52 21 97 39-0 Landschaftsarchitekten GmbH 32051 Herford F +49(0)52 21 97 39-30</small>	
geprüft: 	



Y:\projekte\3000_4000\3900_4000\3981\acad\Umweltbericht\Planzustand_20120730.dwtg