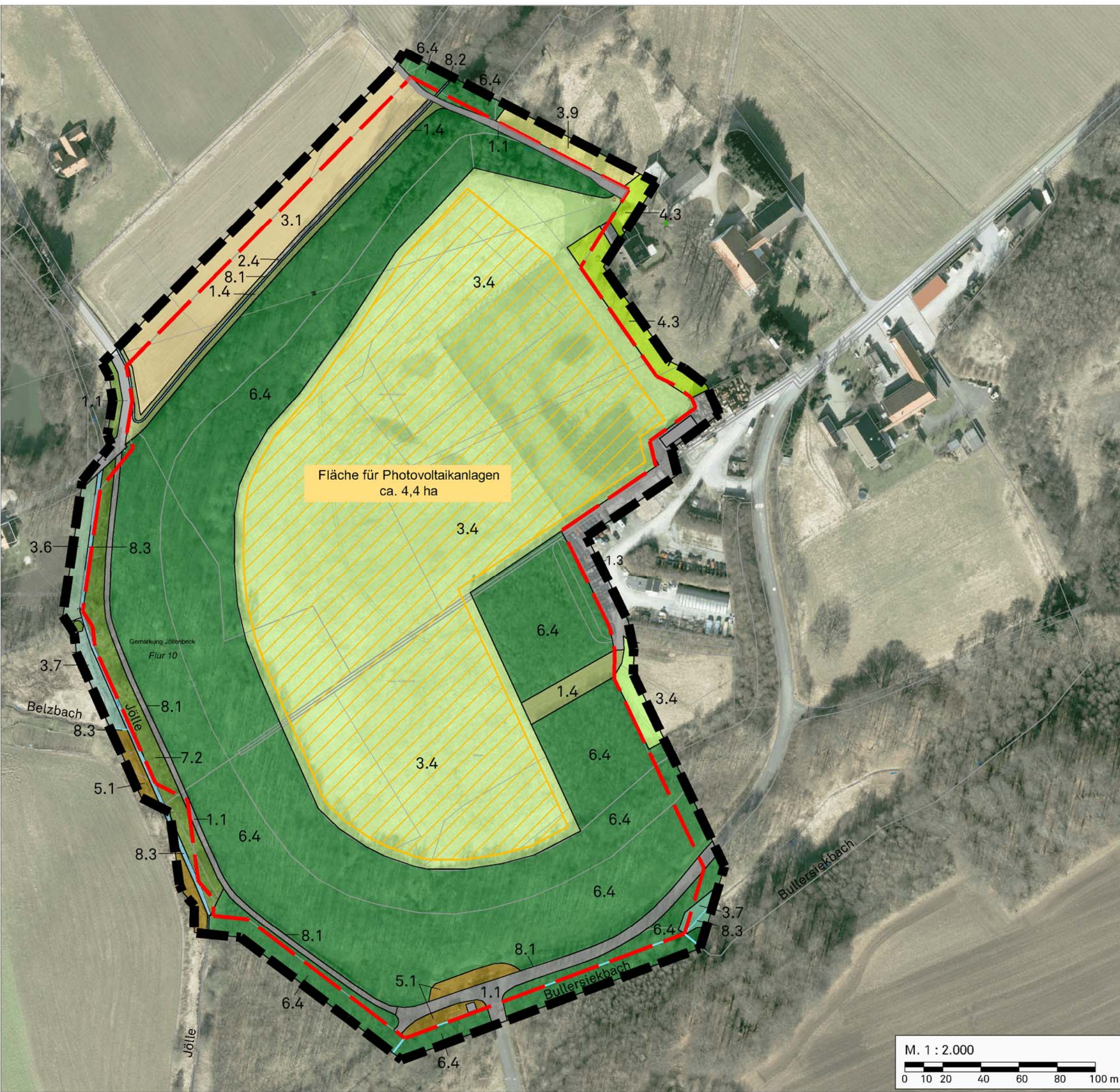


Y:\projekte\3000_4000\3900_4000\3981\acad\Umweltbericht\Bestandsplan\2012\0726.dwtg



Legende

Grenzen

- Grenze des Untersuchungsgebietes
- Geltungsbereich B-Plan

Biotoptypen
(Stand: Juli 2012)

Versiegelte oder teilversiegelte Flächen

- 1.1 Versiegelte Flächen (Gebäude, Straßen, Wege, engfügiges Pflaster, Mauern etc.)
- 1.3 Teilversiegelte- oder unversiegelte Betriebsflächen wassergebundene Decken, Schotter-, Kies-, Sandflächen, Rasengitterstein, Rasenfugenpflaster
- 1.4 Feld-, Waldwege, unversiegelt mit Vegetationsentwicklung

Begleitvegetation

- 2.4 Wegraine, Säume ohne Gehölze

Landwirtschaftliche Flächen, Halbnatürliche Kulturbiotopie und gartenbauliche Nutzfläche

- 3.1 Acker, intensiv, Wildkrautarten weitgehend fehlend
- 3.4 Intensivwiese,- weide, artenarm
- 3.6 Feucht- und Nasswiese-/weide
- 3.7 Röhrichte, Seggenrieder (feuchte Hochstaudenflur)
- 3.9 Obstwiese älter als 30 Jahre

Grünflächen, Gärten

- 4.3 Zier- und Nutzgarten ohne Gehölze oder mit < 50% heimischen Gehölzen

Brachen (flächig bzw. streifig)

- 5.1 Acker-, Grünland-, Industrie- bzw. Siedlungsbrachen, Gleisbereiche mit Vegetation, Gehölzanteil < 50%

Wald, Waldrand, Feldgehölz

- 6.4 mit lebensraumtypischen Baumarten-Anteilen 90-100%

Gehölze

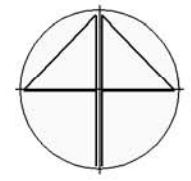
- 7.2 Hecke, Wallhecke, Gehölzstreifen, Ufergehölz, Gebüsch mit lebensraumtypischen Gehölzanteilen > 50%
- 7.4 Einzelbaum, lebensraumtypisch

Quelle, Bach, Fluss, Altarm, Altwasser, (Heide-)Weiher

- 8.1 naturfern
- 8.2 bedingt naturfern
- 8.3 bedingt naturnah

Planung

- Belegungsfläche PV-Anlage



Fläche für Photovoltaikanlagen
ca. 4,4 ha

Freiflächenphotovoltaikanlagen Deponie Belzen

Bielefeld Stadt Bielefeld

Bestandsplan Biotoptypen 2012 mit überlagerter PV-Anlage		Karte 1, Anlage	
Erstaufstellung des Bebauungsplanes Nr. II / J 34 und 224.	Umweltbericht	I Maßstab: 1 : 2000	I Projekt Nr.: 3981
Änderung des Flächennutzungsplans im Parallelverfahren		I Plangröße: DIN A3	I Datum: Juli 2012
		I gezeichnet: Lü. / Ri.	I bearbeitet: Ri.
KORTEMEIER BROKMANN LANDSCHAFTSARCHITEKTEN		geprüft:	
KorteMeier Brokmann Landschaftsarchitekten GmbH		Oststraße 92 32051 Herford T +49(0)52 21 97 39-0 F +49(0)52 21 97 39-30	

