

### Funktionselemente Strahlwirkungs- und Trittskizzenkonzept

|  |                            |        |
|--|----------------------------|--------|
|  | geplanter Strahlursprung   | } SU 1 |
|  | vorhandener Strahlursprung |        |
|  | geplanter Trittskizzen     | } T 1  |
|  | vorhandener Trittskizzen   |        |
|  | geplanter Strahlweg        | } ohne |
|  | vorhandener Strahlweg      |        |
|  | Degradationsstrecke        |        |

### Querbauwerke mit Bewertung der aufwärts gerichteten Passierbarkeit

|  |                  |
|--|------------------|
|  | gut              |
|  | eingeschränkt    |
|  | nicht passierbar |
|  | unbekannt        |

### Grenzen

**Oberflächenwasserkörper**

- Beginn
- Ende

**Gewässerstationierung**

- Hundertmeterpunkt
- Fünfhundertmeterpunkt
- Kilometerpunkt

### Gewässer

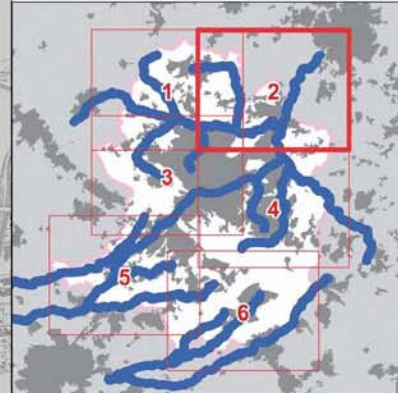
- WRRL-berichtspflichtig
- Nebengewässer

**Grenzen**

- Kreise
- Gemeinden

### Zuordnungslinien der Maßnahmen

- Die Maßnahme wird einem Punkt zugeordnet (Bsp. Querbauwerk).
- Die Maßnahme wird einem Bereich von Stat. X bis Stat. Y zugeordnet.
- Die Maßnahme wird dem gesamten Funktionselement (FE) zugeordnet (Linie zeigt auf Umrandung des FE).



**Stadt Bielefeld**

Umsetzungsfahrplan  
Stadt Bielefeld

1. Arbeitskreis  
Blatt 2

**NZO**  
Niederrheinische Zoonose- und Infektionsforschungszentrum  
Friedrich-Wilhelm-Str. 1, D-33689 Bielefeld  
Tel: 05205 / 9198-0, Fax: 05205 / 9198-25  
mail: nzo@nzo-bielefeld.de  
web: www.nzo-bielefeld.de

Maßstab: 1 : 10.000 November 2011  
(im Original)