

Funktionselemente Strahlwirkungs- und Trittskizzenkonzept

- geplanter Strahlursprung
- vorhandener Strahlursprung
- geplanter Trittskizzen
- vorhandener Trittskizzen
- geplanter Strahlweg
- vorhandener Strahlweg
- Degradationsstrecke

Nummerierung (Bsp.)

- SU 1
- T 1
- ohne

Querbauwerke mit Bewertung der aufwärts gerichteten Passierbarkeit

- gut
- eingeschränkt
- nicht passierbar
- unbekannt

Grenzen

Oberflächenwasserkörper

- Beginn
- Ende

Gewässerstationierung

- Hundertmeterpunkt
- Fünfhundertmeterpunkt
- Kilometerpunkt

Gewässer

- WRRL-berichtspflichtig
- Nebengewässer

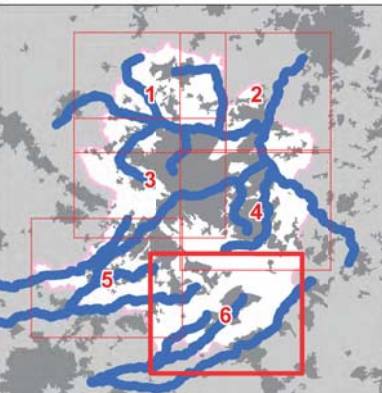
Grenzen

- Kreise
- Gemeinden
- Stadtbezirke Bielefeld

Zuordnungslinien der Maßnahmen

- Die Maßnahme wird einem Punkt zugeordnet (Bsp. Querbauwerk).
- Die Maßnahme wird einem Bereich von Stat. X bis Stat. Y zugeordnet.
- Die Maßnahme wird dem gesamten Funktionselement (FE) zugeordnet (Linie zeigt auf Umrandung des FE).

Stadtbezirk:
Senne



Stadt Bielefeld

Umsetzungsfahrplan
Stadt Bielefeld

Stand nach 1. Arbeitskreis
Blatt 6 - Stadtbezirk:
Senne

Maßstab: 1 : 10.000 Dezember 2011
(in Original)

NZO
Niederrheinische
Zoo- und
Naturpark
Gesellschaft

Patente Rechte 7, D-33689 Bielefeld
Im 2007-1900-0, Im 2007-1900-0
mail: nzo@nzo.de
web: www.nzo.de