

- Funktionselemente Strahlwirkungs- und Trittskizzenkonzept**
- geplanter Strahlursprung
  - vorhandener Strahlursprung
  - geplanter Trittskizzen
  - vorhandener Trittskizzen
  - geplanter Strahlweg
  - vorhandener Strahlweg
  - Degradationsstrecke
- Numerierung (Bsp.)
- SU 1
  - T 1
  - ohne

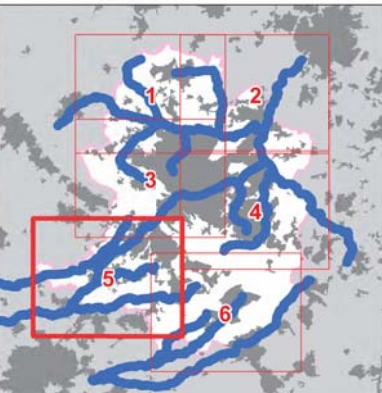
- Querbauwerke mit Bewertung der aufwärts gerichteten Passierbarkeit**
- gut
  - eingeschränkt
  - nicht passierbar
  - unbekannt

- Grenzen**
- Oberflächenwasserkörper**
- Beginn
  - Ende
- Gewässerstationierung**
- Hundertmeterpunkt
  - Fünfhundertmeterpunkt
  - Kilometerpunkt

- Gewässer**
- WRRL-berichtspflichtig
  - Nebengewässer
- Grenzen**
- Kreise
  - Gemeinden
  - Stadtbezirke Bielefeld

- Zuordnungslinien der Maßnahmen**
- Die Maßnahme wird einem Punkt zugeordnet (Bsp. Querbauwerk).
  - Die Maßnahme wird einem Bereich von Stat. X bis Stat. Y zugeordnet.
  - Die Maßnahme wird dem gesamten Funktionselement (FE) zugeordnet (Linie zeigt auf Umrandung des FE).

Stadtbezirk:  
Senne



**Stadt Bielefeld**

Umsetzungsfahrplan  
Stadt Bielefeld

Stand nach 1. Arbeitskreis  
Blatt 5 - Stadtbezirk:  
Senne

Maßstab: 1 : 10.000 Dezember 2011  
(im Original)

**NZO**  
Niederrheinische  
Zoo- und  
Naturpark  
Gesellschaft

Patente Bereich 7, D-33689 Bielefeld  
Bonn 02097 19824-0, Fax 02097 19824-25  
mail: nzo@nzo.de  
www.nzo.de