

- Funktionselemente Strahlwirkungs- und Trittskizzen**
- geplanter Strahlursprung
 - vorhandener Strahlursprung
 - geplanter Trittskizzen
 - vorhandener Trittskizzen
 - geplanter Strahlweg
 - vorhandener Strahlweg
 - Degradationsstrecke
- Numerierung (Bsp.)**
- SU 1
 - T 1
 - ohne

- Querbauwerke mit Bewertung der aufwärts gerichteten Passierbarkeit**
- gut
 - eingeschränkt
 - nicht passierbar
 - unbekannt

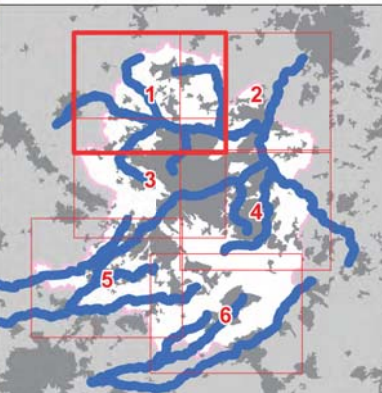
- Grenzen**
- Oberflächenwasserkörper**
- Beginn
 - Ende
- Gewässerstationierung**
- Hundertmeterpunkt
 - Fünfhundertmeterpunkt
 - Kilometerpunkt

- Gewässer**
- WRRL-berichtspflichtig
 - Nebengewässer

- Grenzen**
- Kreise
 - Gemeinden
 - Stadtbezirke Bielefeld

- Zuordnungslinien der Maßnahmen**
- Die Maßnahme wird einem Punkt zugeordnet (Bsp. Querbauwerk).
 - Die Maßnahme wird einem Bereich von Stat. X bis Stat. Y zugeordnet.
 - Die Maßnahme wird dem gesamten Funktionselement (FE) zugeordnet (Linie zeigt auf Umrandung des FE).

Stadtbezirk: Dornberg



Stadt Bielefeld

Umsetzungsfahrplan
Stadt Bielefeld

Stand nach 1. Arbeitskreis
Blatt 1 - Stadtbezirk: Dornberg

Maßstab: 1 : 10.000 Dezember 2011
(im Original)

NZO
Planungs- und Zooning
Peters-Becke 7, D-33689 Bielefeld
Telefon: 0521 9193-14, Fax: 0521 9193-25
mail: nzo@nzo.de
www.nzo.de