

## Beschlussvorlage der Verwaltung

Gremium	Sitzung am	Beratung
Bezirksvertretung Gadderbaum	12.01.2012	öffentlich

### Beratungsgegenstand (Bezeichnung des Tagesordnungspunktes)

## Parkplatz- und Fußgängerwegweisung Botanischer Garten

### Betroffene Produktgruppe

Keine

### Auswirkungen auf Ziele, Kennzahlen

Keine

### Auswirkungen auf Ergebnisplan, Finanzplan

Die Kosten werden im Rahmen der Instandhaltung durch den Umweltbetrieb übernommen.

### Ggf. Frühere Behandlung des Beratungsgegenstandes (Gremium, Datum, TOP, Drucksachen-Nr.)

-

### Beschlussvorschlag:

Die Bezirksvertretung befürwortet die barrierefreie Ausschilderung des Fußweges vom Parkplatz Bolbrinkersweg zum Botanischen Garten.

### Begründung:

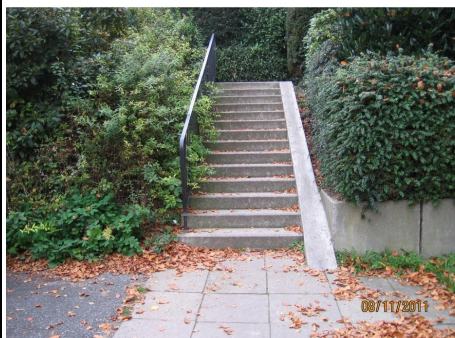
Ein Mitglied der Bezirksvertretung Gadderbaum wies auf die teils stark verwitterten, teils verbogenen sowie auch fehlenden Wegweisungsschilder zum Botanischen Garten hin, mit der Bitte, diese zu erneuern bzw. zu ergänzen.

Nach erfolgter Besichtigung vor Ort wird die Verwaltung die vorhandene Beschilderung für die Fußgänger und die Parkplatzwegweisung für Busse ergänzen bzw. erneuern.

Der bisher ausgeschilderte Weg vom Parkplatz am Bolbrinkersweg führt auch über zwei Treppen (siehe Fotos unten). Um zukünftig eine barrierefreie Ausschilderung des Weges anbieten zu können, schlägt die Verwaltung eine Ausweisung über die Fußgängerbrücke in Verlängerung der Friedrich-List-Str. vor. Die Steigung beträgt hier 8% auf der Rampe und 6,6% auf der Brücke, die neue Strecke ist mit 844 Metern etwa 176 Meter länger als die der bisherigen Ausschilderung.

In der Anlage ist die derzeitige sowie die neue Zielführung eingetragen.

Treppe vom Haller Weg zum Johannisfriedhof



Treppe vom Parkplatz Bolbrinkersweg zum Haller Weg



**Oberbürgermeister/Beigeordnete(r)**

**Löseke**