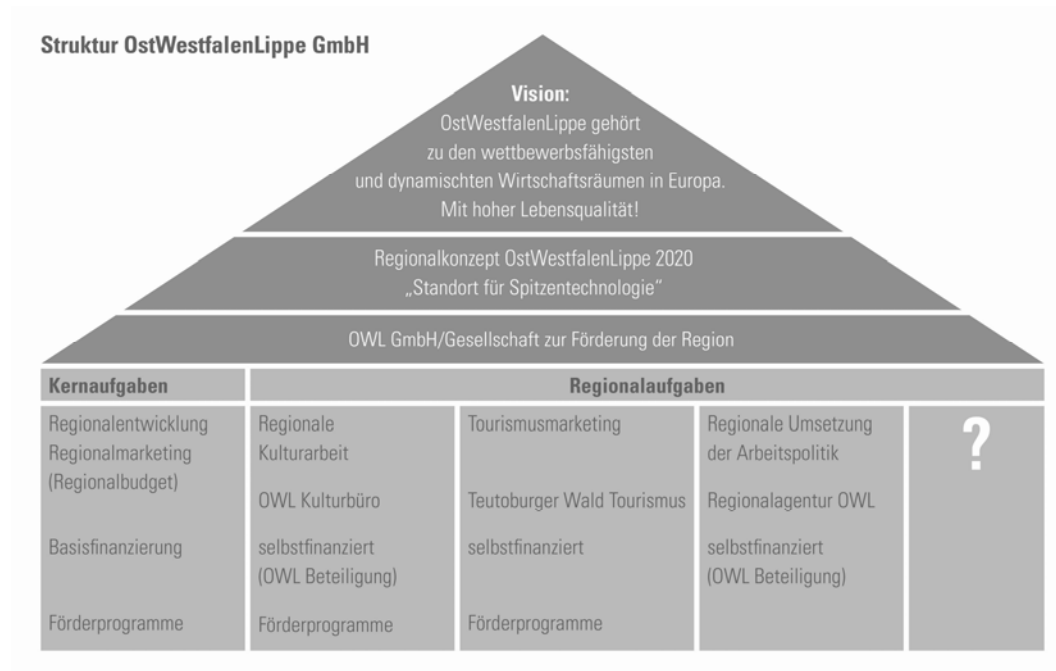


Finanzierung der Gesellschaft / Mittelfristiger Finanzierungsplan



Vorbemerkung

Um ihre Funktion als „Gesellschaft zur Förderung der Region“ und die damit verbundenen Aufgaben, wie sie in § 2 des Gesellschaftsvertrages festgeschrieben sind, wahrnehmen zu können, soll die Finanzierung der Gesellschaft mittelfristig auf einem angemessenem Niveau gesichert werden. Ziel der Gesellschafter ist es, perspektivisch ein Basisbudget in Höhe von 840.000 € bereit zu stellen. Das bedeutet gegenüber dem heutigen Stand eine Erhöhung um 300.000 €. Damit sollen eine Basisstruktur (Infrastruktur, Personal) sowie Basismaßnahmen finanziert werden. Darüber hinaus sollen für die Umsetzung spezifischer Programme zusätzliche Mittel (Förderungen) eingeworben werden.

Finanzierung 2011

Im Geschäftsjahr 2011 stellen die Gesellschafter der Gesellschaft für das Kerngeschäft ein Budget in Höhe von 544.000 EURO zur Verfügung, das je zur Hälfte von den beiden Gesellschaftergruppen aufgebracht wird. Basis dafür ist der Wirtschaftsplan vom November 2010, der in der Gesellschafterversammlung am 15. Dezember verabschiedet wurde.

a) Gebietskörperschaften

Die Verteilung des Beitrags der Gebietskörperschaften in Höhe von 272.000 € erfolgt zu 50 % linear und zu 50 % nach dem Einwohnerschlüssel vom 30.6.2000.

1. die Stadt Bielefeld	40.485 €
2. der Kreis Gütersloh	41.742 €
3. der Kreis Herford	36.830 €
4. der Kreis Höxter	31.453 €
5. der Kreis Lippe	42.879 €
6. der Kreis Minden-Lübbecke	40.451 €
7. der Kreis Paderborn	38.734 €

b) Wirtschaft und Wissenschaft

Der Verein Wirtschaft und Wissenschaft für OWL e.V. 272.000,00 €. Der Verein kann seine Leistungen anteilig auch über die Finanzierung von Projekten einbringen.

Finanzierung 2012 ff

Für die Geschäftsjahre 2012, 2013 und 2014 streben die beiden Gesellschaftergruppen eine Erhöhung der jährlichen Beiträge um jeweils bis zu 50.000 € an, so dass der Gesellschaft ab dem Geschäftsjahr 2014 bis zu 840.000 € zur Verfügung stehen.

Der Verein Wirtschaft und Wissenschaft für OWL e. V. bringt dabei mindestens 250.000 € (200.000 € in 2012) in bar ein. Der Rest kann auch über die Finanzierung von Projekten (inklusive Sach- und Personalkosten) eingebracht werden, die den von der Gesellschafterversammlung formulierten Kernzielen entsprechen und von der Gesellschafterversammlung beschlossen sind.

Die Verteilung auf kommunaler Seite erfolgt zu 50% linear, zu 50% nach dem Einwohnerschlüssel vom 30.6.2000. Dadurch ergeben sich folgende Beiträge:

	Gesamtsumme 2012	Gesamtsum- me 2013	Gesamtsumme 2014
Stadt Bielefeld	47.970 €	55.455 €	62.940 €
Kreis Gütersloh	49.507 €	57.273 €	65.038 €
Kreis Herford	43.499 €	50.169 €	56.838 €
Kreis Höxter	36.922 €	42.391 €	47.860 €
Kreis Lippe	50.899 €	58.918 €	66.938 €
Kreis Minden-Lübbecke	48.039 €	55.537 €	63.034 €
Kreis Paderborn	45.828 €	52.922 €	60.016 €
Wirtschaft und Wissenschaft für OWL e.V.	¹ 322.000 €	² 372.000 €	³ 422.000 €
	644.664 €	744.665 €	844.664 €

¹ anteilig 200.000 € Barmittel, 122.000 Projekte

² anteilig 250.000 € Barmittel, 122.000 Projekte

³ anteilig 250.000 € Barmittel, 172.000 Projekte

Vollzieht ein Kreis die Erhöhung im Hinblick auf die Darstellung des Haushaltsausgleichs nicht mit, wird dies nicht durch andere Gesellschafter ausgeglichen, sondern reduziert das Gesamtbudget. Der Beitrag von Wirtschaft und Wissenschaft wird entsprechend angeglichen.

Die Finanzierung des Bereichs **Tourismus** wird darüber hinaus gesondert sicher gestellt. Das Basisbudget in Höhe von derzeit (2011) 244.000 € wird von den Gebietskörperschaften (157.000 €) sowie kommunalen und privaten Tourismuspartnern (87.000 €) aufgebracht.

Alle Beiträge der Gesellschafter sind durch die Gesellschafterversammlung einstimmig zu beschließen. Basis für die Finanzierung sind jährliche Wirtschaftspläne sowie mittelfristige Projekt- und Finanzierungspläne.

Davon unberührt bleibt, dass einzelne Gesellschafter für bestimmte, sie betreffende Projekte weitergehende Finanzierungen sicherstellen. Dies bedarf der Zustimmung der Gesellschafterversammlung.

HW. 29.8.2011