



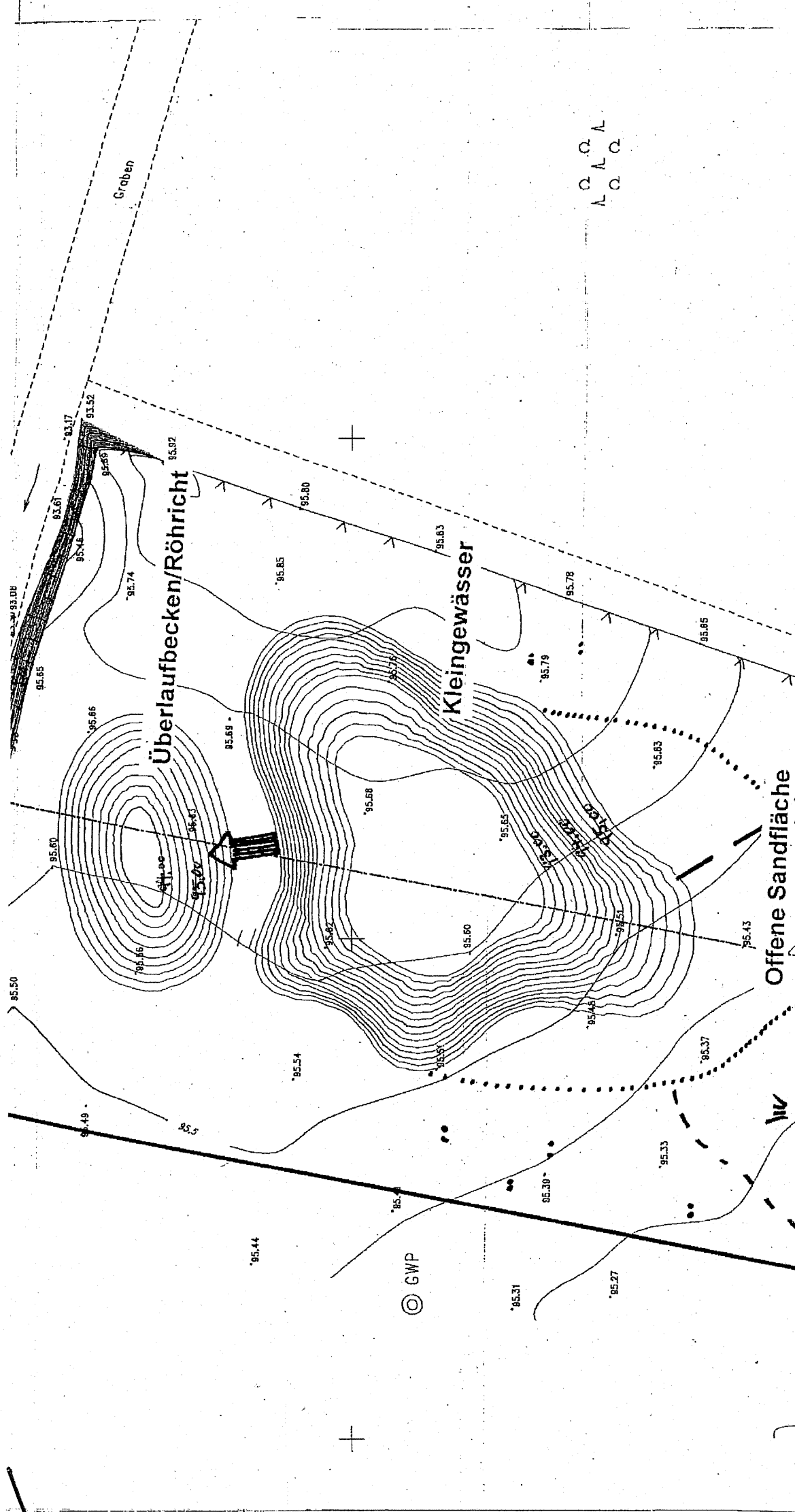
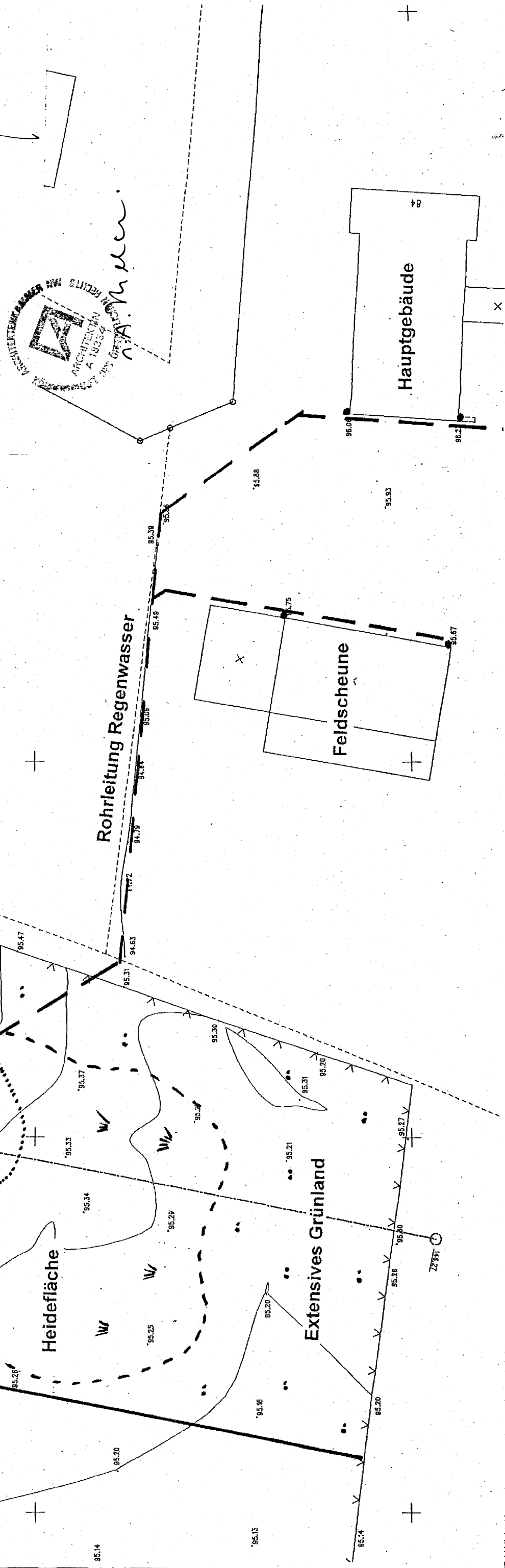
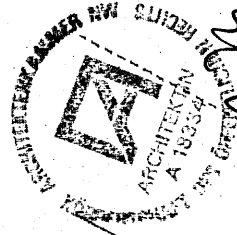
Stadt Bielefeld
-Umweltamt, ISB-

Bauantrag zur Schaffung des „Sennecamps“,
einer Naturerfahrungsfläche auf dem städtischen
Landschaftspflegehof Ramsbrock

M 1 : 500

Planverfasser: Dietmar Althaus, 360/42

Bielefeld, 25.05.2011



© GWP