



Bielefeld

Amt für soziale Leistungen
– Sozialamt –

Pflegestatistik 2009

Grundlagen – Zahlen – Daten

Sitzung des Seniorenrates am 18.05.2011

Struktur der Pflegebedürftigkeit 2009

Pflegebedürftige in Bielefeld
9.097 (2,8 % der Bevölkerung)

Ambulante Versorgung
6.236 (68,6 %)

**Pflege-
geld**
3.492 (38,4)

Pflegedienste
2.744 (30,2)

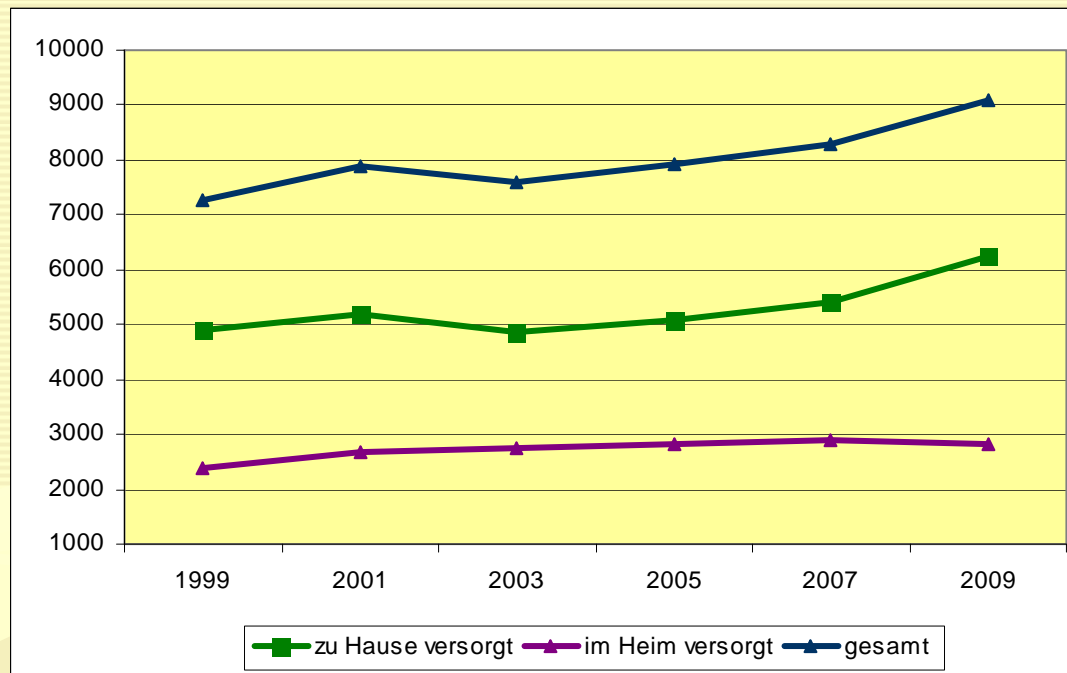
Stationäre Versorgung
2.861 (31,4 %)

**Tages-
pflege**
157

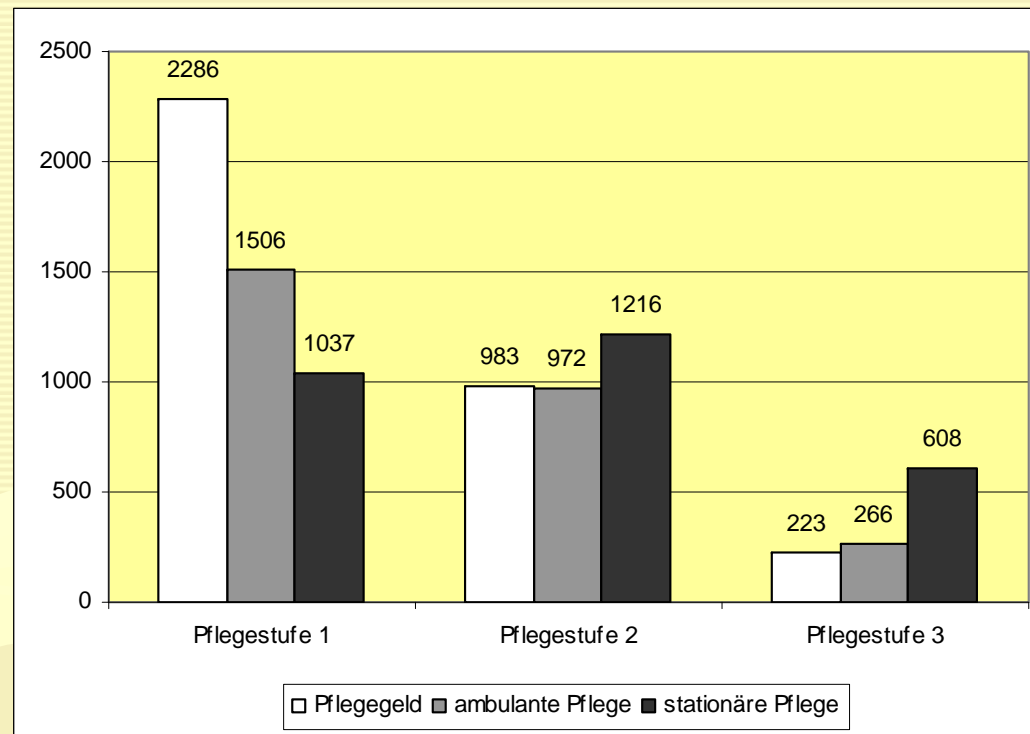
**Kurzzeit-
pflege**
76 (0,8)

Pflegeheime
2.785 (30,6)

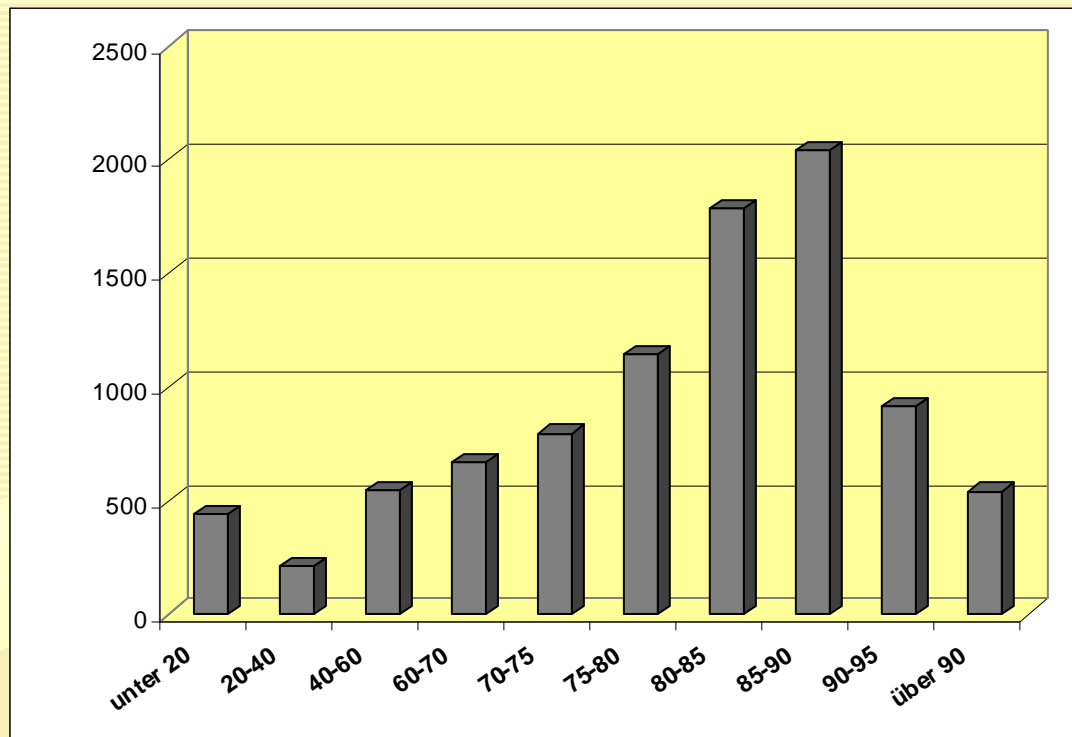
Entwicklung der Pflegebedürftigkeit 1999 – 2009



Anteile der Versorgungsformen innerhalb der Pflegestufe



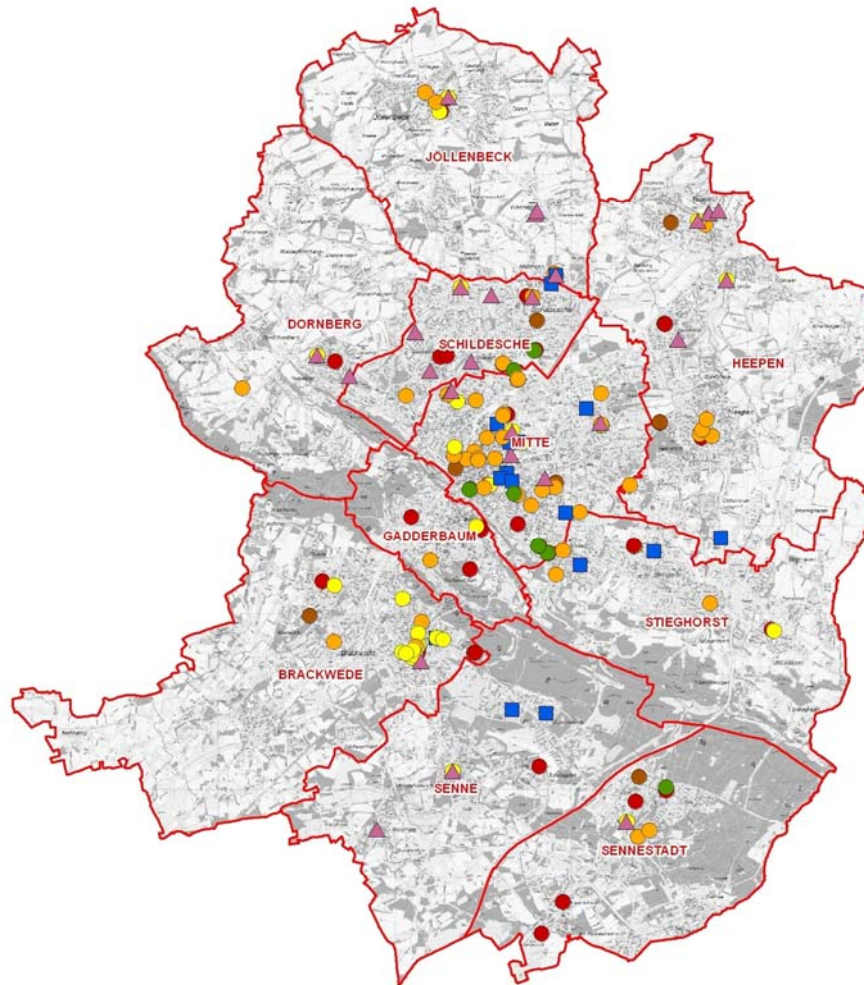
Altersstruktur der Pflegebedürftigen



Pflegeinfrastruktur

- 47 ambulante Pflegedienste
- 10 Tagespflegeeinrichtungen mit 130 Plätzen
- 2 solitäre Kurzzeitpflegeeinrichtungen mit 22 Plätzen und zahlreiche „eingestreute“ Kurzzeitpflegeplätze in den Pflegeheimen
- 32 stationäre Pflegeeinrichtungen mit rd. 3.000 Plätzen
- 25 Wohn- und Pflegekonzepte mit einer quartiersbezogenen Ausrichtung
- zahlreiche und vielfältige vorpflegerische und pflegeergänzende Hilfen und Dienste

Wohn- und Pflegeangebote



Legende

- Betreutes Wohnen
- Tagespflege
- ▲ Pflege im Quartier
- Kurzzeitpflege
- Pflegewohngruppen
- Pflegeheime
- Ambulante Pflege
- Stadtbezirk

© Vermessungs- und Katasteramt