

## Anlage 1 – Lageplan Varianten 1.2 und 1.5

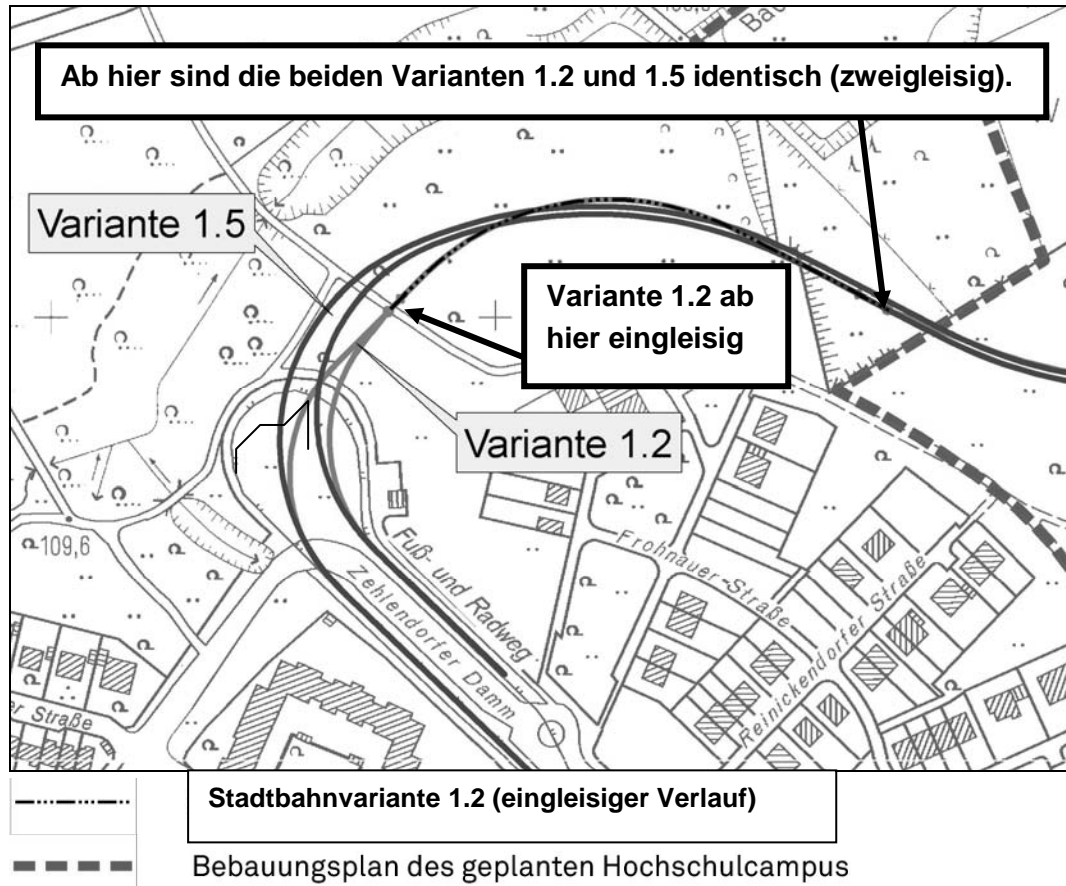
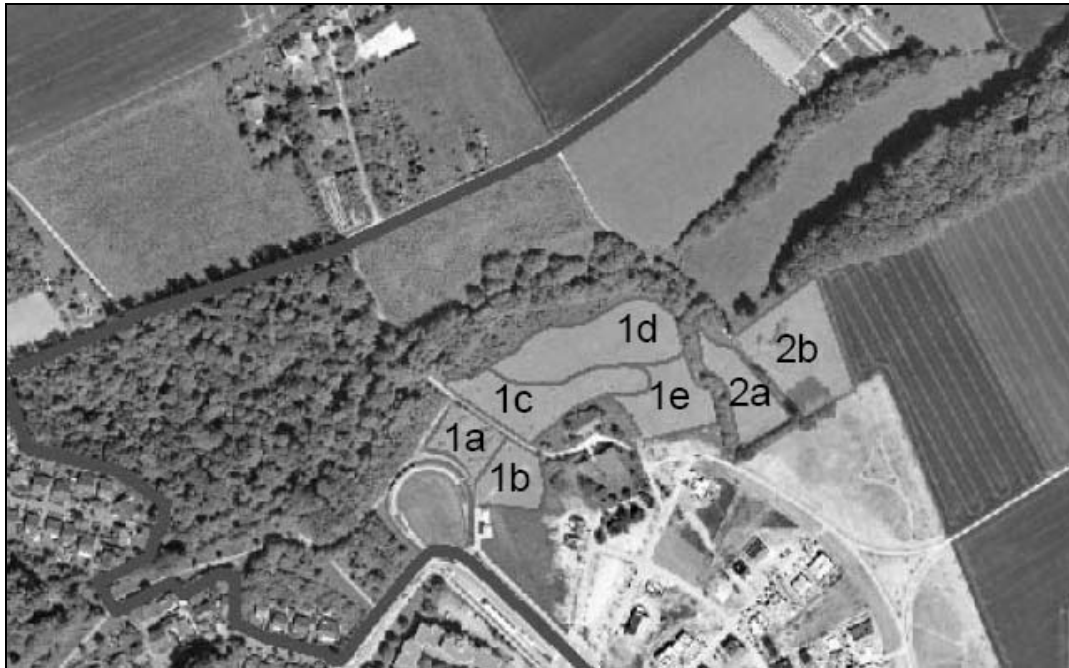


Abb. 1 Vorzugsvariante 1.2 und zweigleisige Trassenführung der Variante 1.5 im Bereich Zehlendorfer Damm/Wohngebiet Hof Hallau (eingleisiger Abschnitt als gestrichelte Linie)

## Anlage 2 – Bestand



Flächen 1a bis 1e ökologisch hochwertige Feuchtgrünlandbrachen mit hoher faunistischer Bedeutung

Flächen 2a und 2b Grünlandbrache mit Obstbaumbestand ohne vegetationskundlich besondere Bedeutung (ehemalige Hofstelle „Wulfernkamp“)